

Journée Filière bois

Deux projets mixtes bois béton
niveau E3 C1 en logement social



Habitat 70

VOTRE OFFICE PUBLIC DE L'HABITAT EN HAUTE-SAÔNE



SCEY SUR SAONE, Résidence autonomie de 19 logts

Architecte : Serge ROUX Architecture, Dole

ARC LES GRAY, 12 logements sociaux (PLUS et PLAi)

Architecte : A2A Architecte, Dijon



Contexte et cheminement ayant conduit à ce choix constructif pour Habitat 70 :

-Expérimentation de la RT 2020 -> Niveau visé E3 C1

-Recherche de projets qualitatifs

-Financements incitatifs et exigences associées

- AAP Effilogis BEPOS Région Bourgogne Franche Comté
- AAP E+ C- de la caisse des dépôts et consignation



Démarche de l'équipe de Maîtrise d'Œuvre : Exemple du projet de Scey sur Saône

-Démarche de conception

-Choix constructifs

-Réalisation des études réglementaires (Thermique et ACV)

-.....



Présentation des opérations

SCEY SUR SAONE

**Coût constructif (bâtiment+VRD secondaires+parking) :
2504 € TTC 20% / m²**



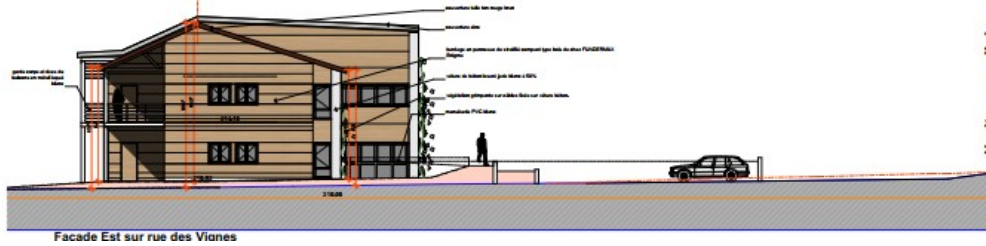
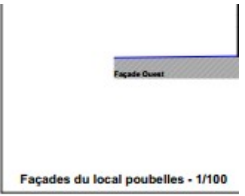






Procédé constructif et équipements

- Planchers et murs béton – Murs ossature bois
- Charpente bois et toiture zinc/tuiles – Façades bardage résine et béton
- Douche et volets électriques dans tous les logts
- Une terrasse/balcon par logement
- Chauffage et ECS via chaudière collective au gaz propane
- VMC double flux avec batteries de préchauffage
- Fenêtres PVC double vitrage
- Panneaux photovoltaïques





Présentation des opérations

ARC LES GRAY

**Coût constructif (bâtiment+VRD
secondaires+parking+garages individuels) :
2351 € TTC 20% / m²**





Procédé constructif et équipements

- Planchers et murs béton – Murs ossature bois
- Charpente bois et toiture zinc – Façades bardage résine et zinc
- Douche dans les T3 et baignoire dans les T4
- 5 logts PMR avec douche italienne et volets roulants électriques en RDC
- Une terrasse/balcon et un garage par logement
- Chauffage et ECS via chaudière individuelle au gaz naturel
- Ventilation hygroréglable de type B
- Fenêtres PVC double vitrage
- Panneaux photovoltaïques



Bilan financier

Le surcoût constaté par rapport à des opérations similaires est d'environ 500 à 650 € TTC 20% /m².

Il est compensé par les aides obtenues du fait du haut niveau de performance énergétique

Bilan construction et utilisation

A venir....

MERCI DE VOTRE ATTENTION