



Générateur de croissance !



Xylofutur, une ambition pour l'avenir

Présentation

- ✓ Marc VINCENT, Directeur Xylofutur
- ✓ Marina LOPEZ-GUIA, Coordinatrice équipe projet - Chef de projet

AU PLAN NATIONAL

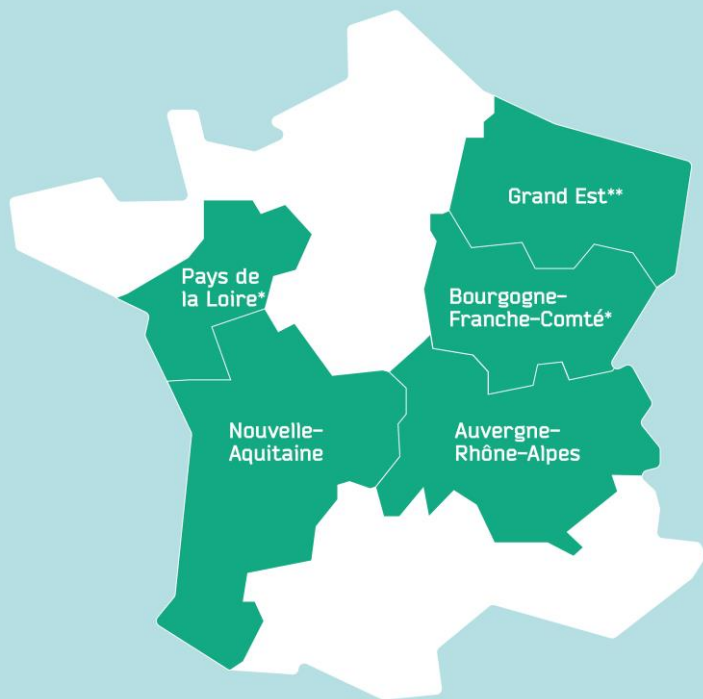
- 16 millions d'ha de forêts, 28 % du territoire,
- 440 000 emplois : 190 000 a l'amont, 250 000 a l'aval,
- 60 Mds€ de CA : 20 Mds€ pour l'amont, 40 Mds€ pour l'aval,
- 6 Mds € de déficit (balance du commerce extérieur)

Le Pôle de Compétitivité Xylofutur - Saison IV

Xylofutur, siège en Nouvelle-Aquitaine, s'implante sur QUATRE NOUVELLES RÉGIONS,

- accroître la représentativité de la filière et la labellisation de projets innovant,
- asseoir son développement sur le territoire national.

Les antennes de Xylofutur



• Grand Est

envisagé dans les locaux de l'Enstib,
École Nationale Supérieure des
Technologies et Industries du Bois.

• Pays de Loire

au sein de l'École
Supérieure du Bois.

• Bourgogne- Franche-Comté

en lien avec
l'Interprofession régionale
FiBois BFC.

• Auvergne-Rhône-Alpes

Antenne AURA : 271, Rue de l'Alagnier
Cormaranche-en-Bugey
01100 PLATEAU D'HAUTEVILLE

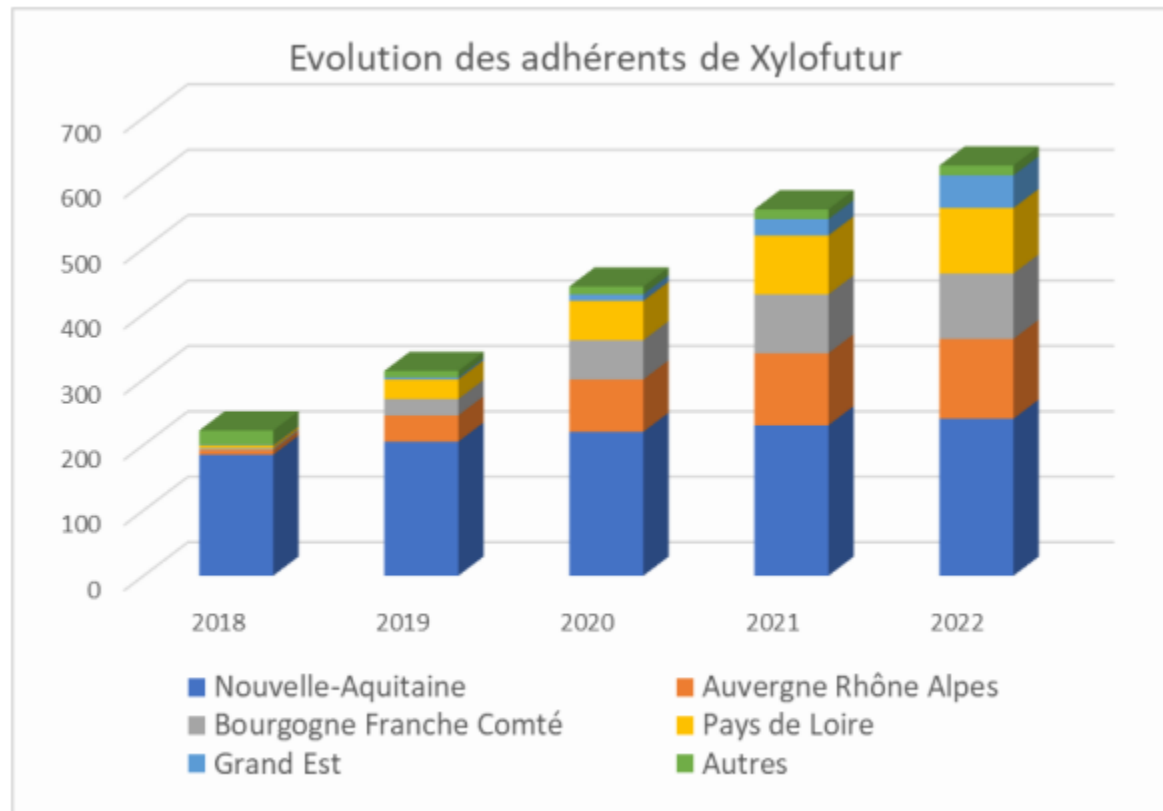
sur le bassin du Haut-Bugey (Oyonnax,
Département de l'Ain), réputé pour la
dynamique de sa filière bois.

* Ouverture de l'antenne prévue en 2020

** Ouverture de l'antenne prévue en 2021

Xylofutur, seul Pôle de Compétitivité de la filière Forêt-Bois-Papier pour la période 2019-2022 dans le cadre de la phase IV.

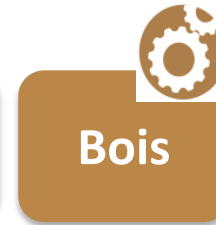
Extension de l'écosystème



Par le déploiement régional, qui passe à la fois par la présence active de personnels dédiés au développement du Pôle en local, et par l'élargissement du territoire de labellisation du Pôle.

Xylofutur, son positionnement...

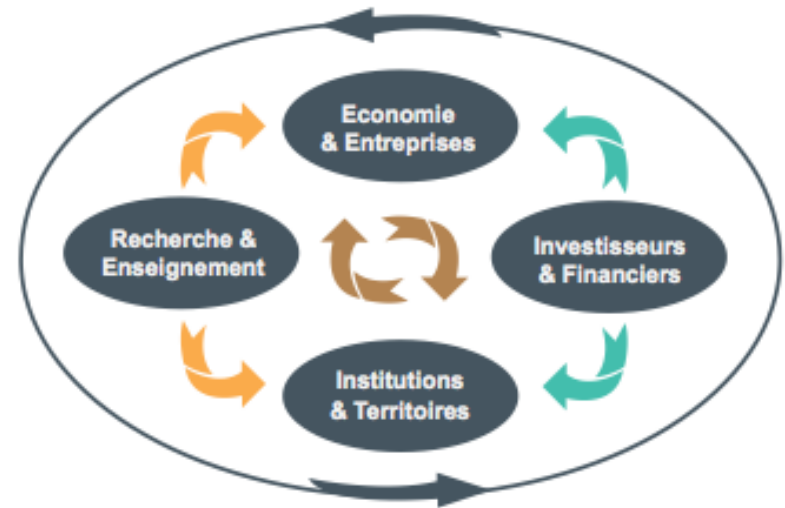
... la Compétitivité de
la filière
par l'Innovation



Mission

Développer l'écosystème en créant des liens durables entre les acteurs de la filière, à travers :

- l'Animation,
- l'Ingénierie de projets de R&D+I,
- les Actions Collectives transversales ou dédiées à un maillon de la chaîne de valeur et le support à l'Industrialisation,
- la Commercialisation des résultats de projets de R&D.



Créer des liens durables



Le Pôle de Compétitivité Xylofutur depuis 2005, facilite le développement de l'innovation (produits, procédés et organisation) de la filière forêt-bois-papier en se concentrant sur 3 domaines stratégiques :

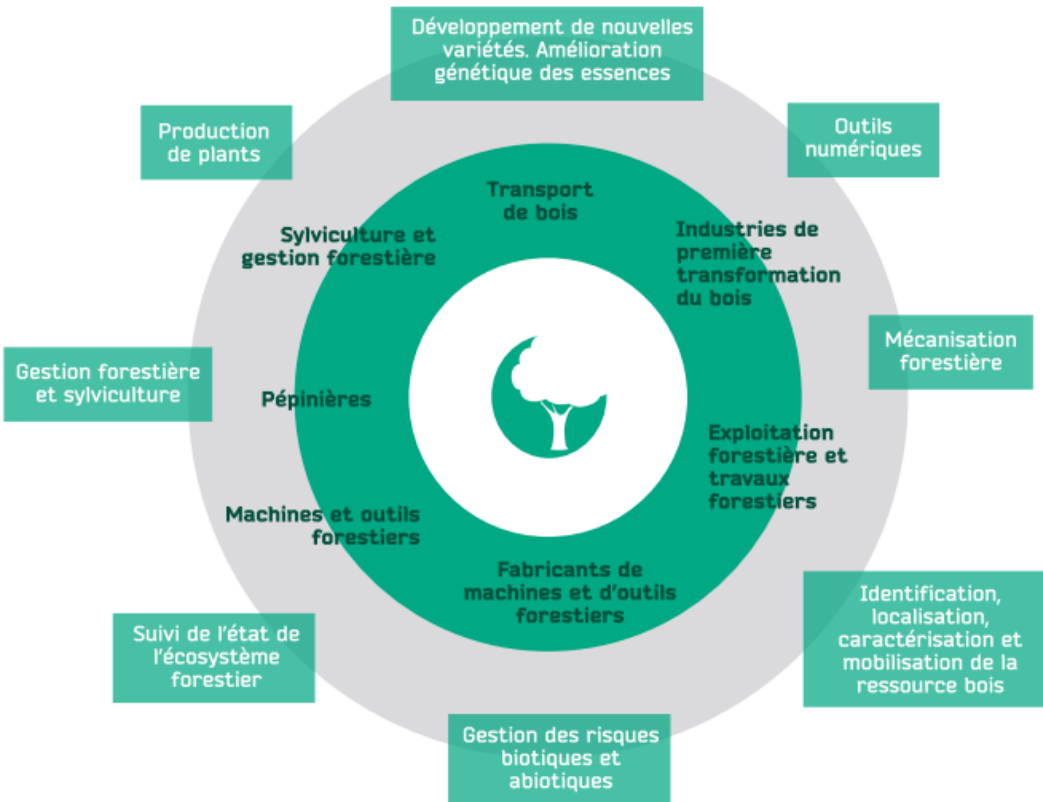
→ **DAS 1 Gestion et exploitation des Forêts Cultivées** : accroître la production et la récolte de bois et de biomasse, la compétitivité des systèmes sylvicoles et des approvisionnements en bois.

→ **DAS 2 Produits issus de Bois Massif** : la transformation et l'utilisation du bois en matériau.

→ **DAS 3 Produits issus des fibres et de la chimie verte** : le développement du bois source de fibres, matière première de la chimie bio-sourcée et de l'énergie.

La filière Forêt Bois Papier Chimie est aujourd'hui au cœur des enjeux socio-économiques et environnementaux, ainsi les trois DAS de Xylofutur intègrent les thématiques transversales de la **bioéconomie et du bas-carbone**, pour répondre de façon durable aux besoins de notre société et préserver les ressources naturelles.

Domaines d'Activités Stratégiques



Gestion et exploitation des forêts cultivées

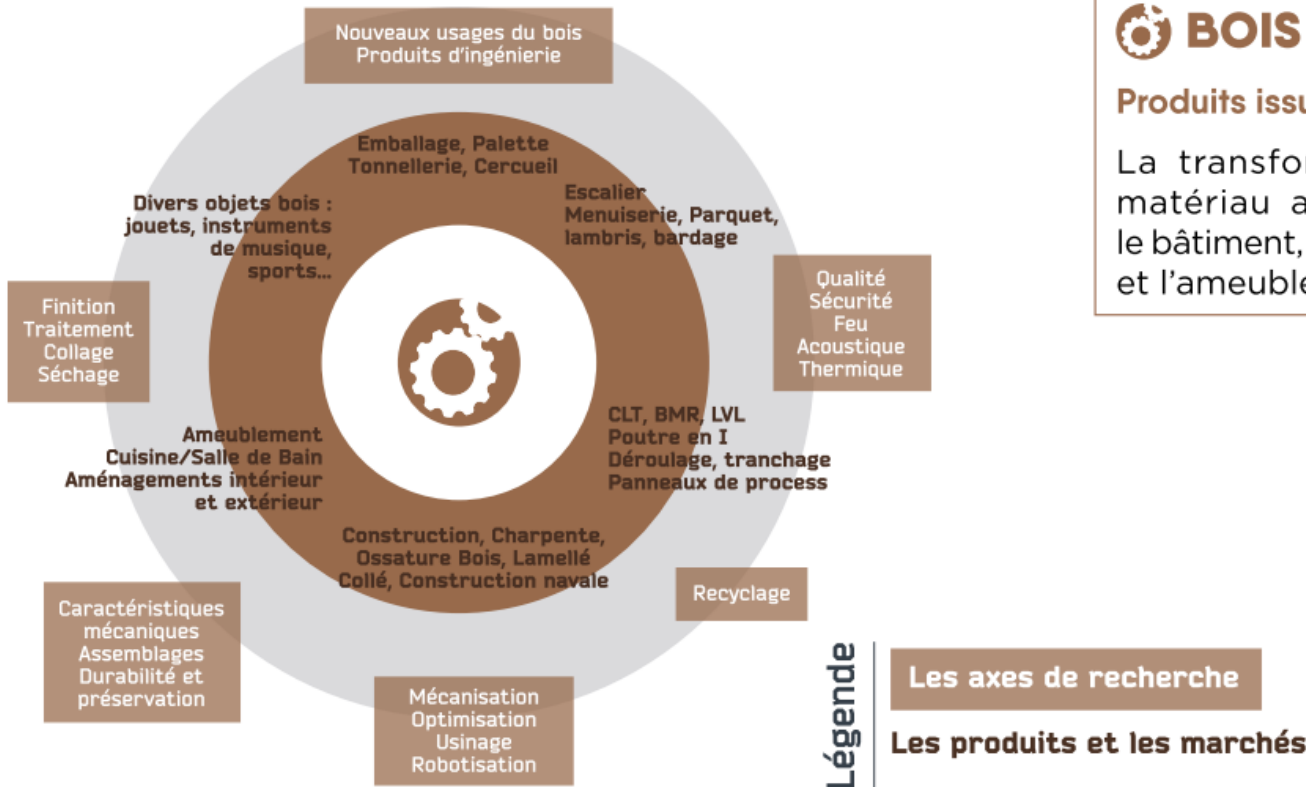
Accroître la production et la récolte de bois et de biomasse, la compétitivité des systèmes sylvicoles et des approvisionnements en bois.

Légende

Les axes de recherche

Les produits et les marchés

Domaines d'Activités Stratégiques

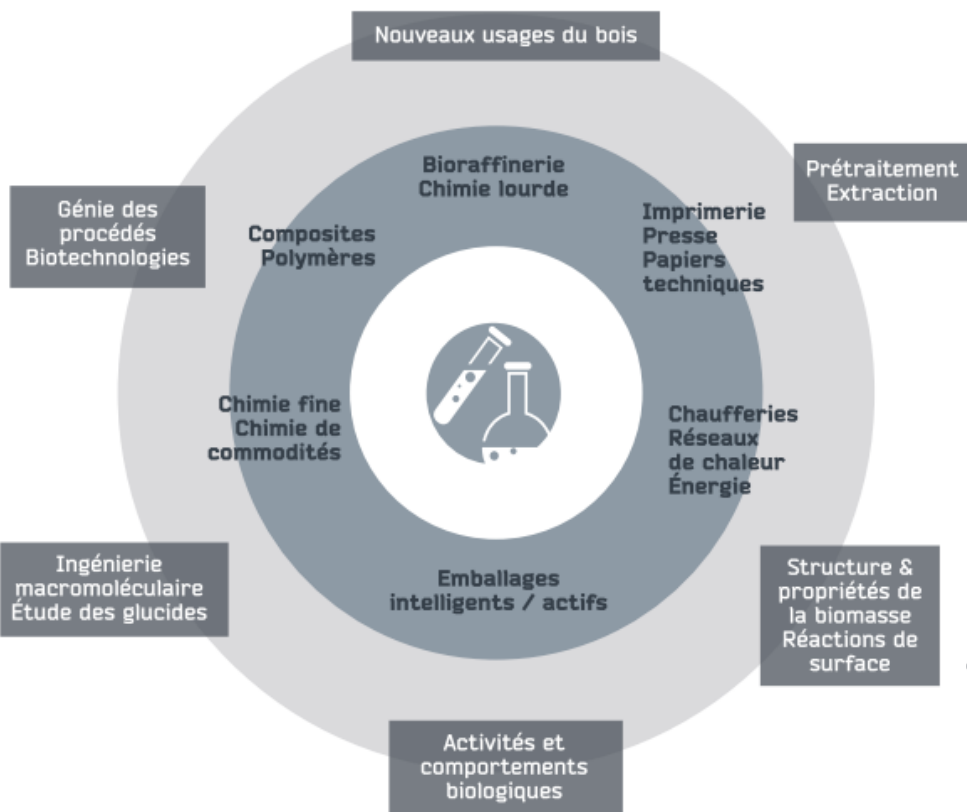


BOIS

Produits issus de bois massif

La transformation et l'utilisation du bois matériau avec pour marchés privilégiés : le bâtiment, les parquets/lambris, l'agencement et l'ameublement, l'emballage bois...

Domaines d'Activités Stratégiques



PAPIER CHIMIE

Produits issus des fibres & de la chimie verte

Le développement du bois source de fibres, matière première de la chimie bio-sourcée et de l'énergie avec pour marchés privilégiés : les biocarburants et les biosynthons, les matériaux composites, l'emballage (papier, carton)...

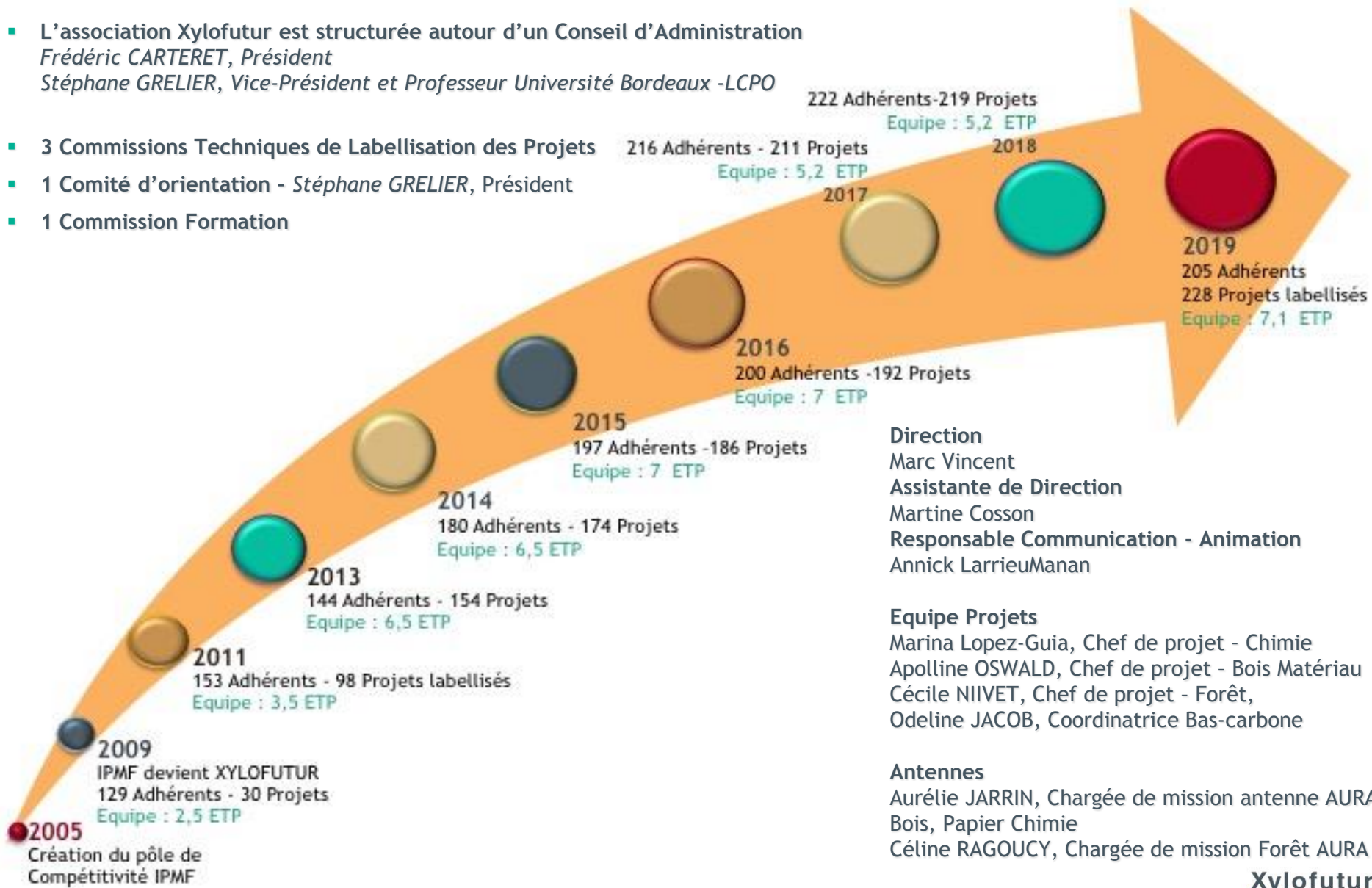
Légende

Les axes de recherche

Les produits et les marchés

Xylofutur a 13 ans ! Gouvernance & Equipe

- L'association Xylofutur est structurée autour d'un Conseil d'Administration
Frédéric CARTERET, Président
Stéphane GRELIER, Vice-Président et Professeur Université Bordeaux -LCPO
- 3 Commissions Techniques de Labellisation des Projets
- 1 Comité d'orientation - *Stéphane GRELIER, Président*
- 1 Commission Formation



Direction
Marc Vincent
Assistante de Direction
Martine Cosson
Responsable Communication - Animation
Annick LarrieuManan

Equipe Projets
Marina Lopez-Guia, Chef de projet - Chimie
Apolline OSWALD, Chef de projet - Bois Matériau
Cécile NIIVET, Chef de projet - Forêt,
Odeline JACOB, Coordinatrice Bas-carbone

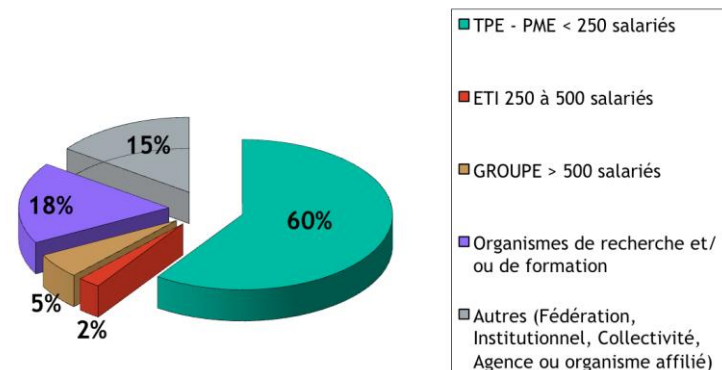
Antennes
Aurélien JARRIN, Chargée de mission antenne AURA,
Bois, Papier Chimie
Céline RAGOUCY, Chargée de mission Forêt AURA

Pourquoi adhérer à Xylofutur ?

- **Nouer des partenariats** au sein d'un réseau de compétences, porteur d'une image d'excellence,
- **Participer à des évènements d'animation de promotion et de communication** tout au long de l'année Xylofutur promeut ses adhérents et les projets labellisés,
- **Bénéficier d'un accompagnement au montage de projets** de Recherche Développement et Innovation (RDI) individuels ou collaboratifs, par nos chefs de projets spécialisés par domaine d'activité stratégique,
- **Disposer d'une labellisation de projets** de RDI,
- **Accéder à des financements spécifiques** au niveau régional, national et européen,
- **Etre accompagné pour développer durablement** votre entreprise.

En complément de ses actions fondamentales, le Pôle de Compétitivité sélectionne et coréalise des missions d'accompagnement à la performance (individualisé ou en groupe) au profit de PME PMI, sur des domaines variés et complémentaires autour des innovations : organisationnelle, process, produit, mise sur le marché, fiscalité, financement etc... .

Répartition des 205 membres au 23/09/2019



Septembre 2019 Xylofutur a labellisé **228 projets** ce qui le situe parmi les plus performants.

- **228 projets** labellisés pour 413,8 M€ de budget, (97 Forêt, 66 Bois Construction, 65 Fibres et Chimie).
- **157 projets financés** (+ de 252,8 M€ de budget) à hauteur de 93,5 M€ de fonds publics, (68 Projets Forêt, 54 Bois Construction, 35 Fibres et Chimie)
- **112 projets aboutis** : 39 projets Forêt, 46 en Bois Construction, 27 en Fibres et Chimie.

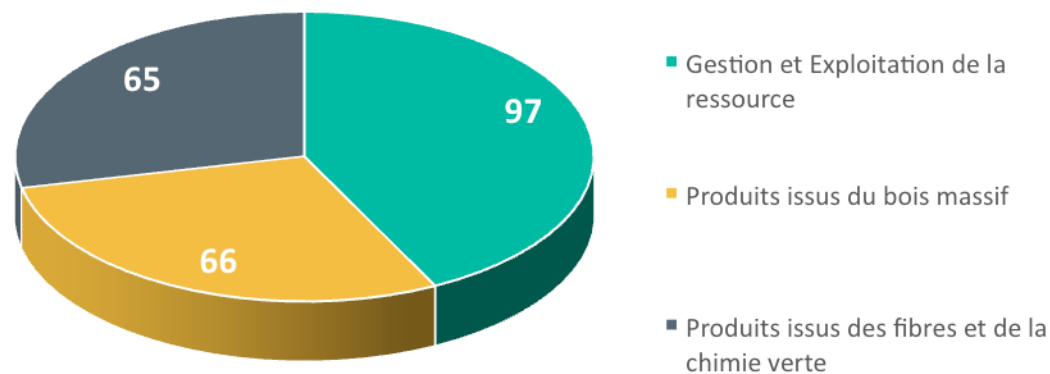
Répartition des 228 projets par DAS

Gestion et exploitation des Forêts cultivées :
97 projets soit un taux de succès de 69%

Produits issus du Bois Massif :
66 projets soit un taux de succès de 83%

Produits issus des fibres et de la Chimie Verte :
65 projets soit un taux de succès de 52%

Répartition des 228 projets labellisés par DAS



Multiples applications
+ matériau à l'origine de produits innovants
= utilisation toujours ↗

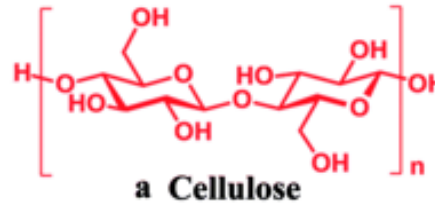
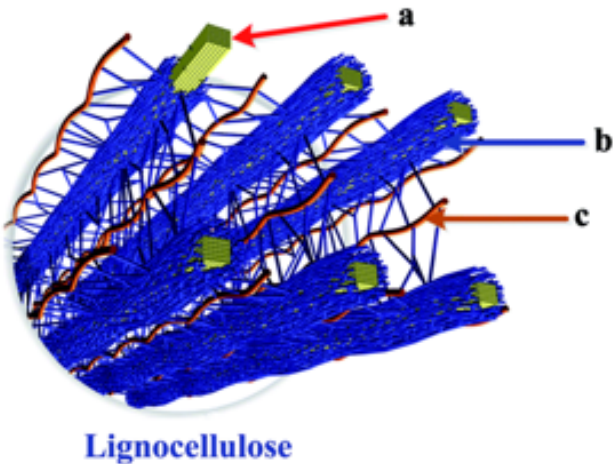
En parallèle

Prise de conscience Société
+ adaptation des chimistes
= demande ↗ en biomolécules

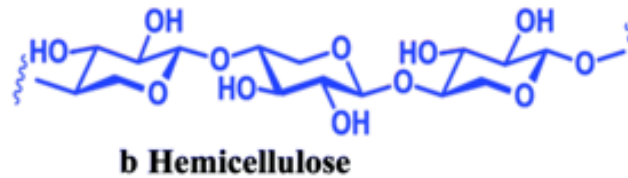
Le bois dans la bioéconomie

Le bois est la matière première permettant théoriquement de reproduire tous les produits chimiques issus de la pétrochimie.

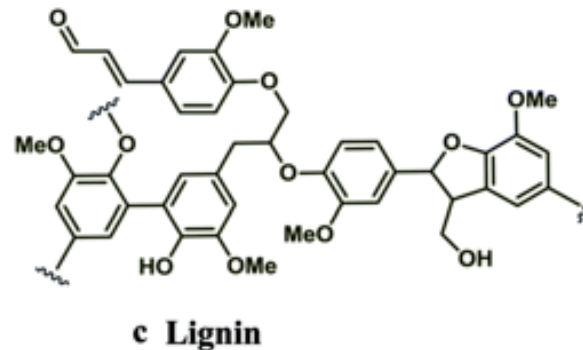
Les constituants du bois : une biomasse lignocellulosique
50% C - 44% O - 6% H



Homopolymère
Environ 50%



Hétéropolymère
15 à 25%



Hétéropolymère
20 à 30%

Les extractibles

Composés de faibles poids moléculaires que l'on trouve dans la surface poreuse du bois ~5%

→ Valeur ajoutée la plus élevée

Les composés terpéniques

Les composés phénoliques

Autres composants

Marquage routier

Emulsifiants

**Huiles industrielles
Pigments**

Vernis Encres d'imprimerie

Résines alkydes

Adhésifs

Chewing-gum

**Peintures et vernis
Parfumerie**

Caoutchouc


Détergence

Cires à épiler


Avec le concept de Chimie verte, on ne va pas « trouver » de nouveaux produits à quelques exceptions prêt, mais développer de nouveaux procédés où toute la matière première sera valorisée ou formuler autrement



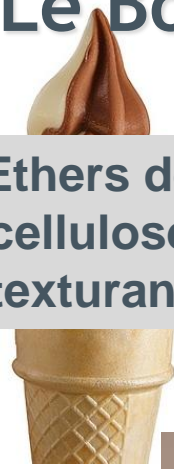
Le Bois - Applications




Cellophane :
cellulose
régénérée



Dérivés de
colophane
Ethers de
cellulose
(texturant)




Ethers de
cellulose
(texturant)



Cellulose
microcristalline
(excipient)



Dérivés de
colophane



Viscose :
cellulose
régénérée



Lignosulfonates
(liant)



Dérivés de
colophane



Xylitol
(édulcorant)




Cellulose
régénérée



Dérivés de
colophane

Terpènes



Lignosulfonates
(liant)



Acétate de
cellulose



Dérivés de
colophane
Esters de
cellulose

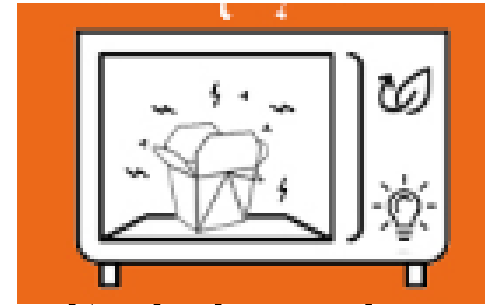


Acétate de
cellulose



Dérivés de
colophane

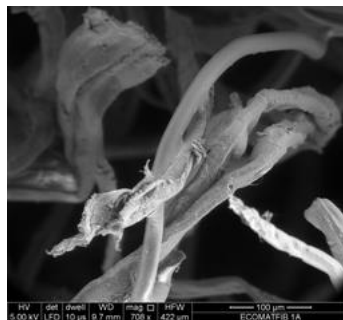
- **Les emballages intelligents**
Substitution à certaines solutions plastiques



- **Les produits d'hygiène & phytosanitaires**
Protection des cultures – CRNA – Lancement 2018

- **La construction**
Colles végétales pour panneaux

- **Le transport**
Allègement des matériaux



- **La bioraffinerie et la chimie verte**

Valorisation de la résine

Valorisation des coproduits papetiers



- **L'alimentation (humaine et animale)**

Valorisation de coproduits issus de feuillus

- **Les nouveaux tissus (ex. remplacement du coton)**

Sart-up PAPTIC (Fin)

Développement d'une matière à destination de produits de luxe



- **Les produits pour les loisirs**

Demandes formulées par des grands groupes (ex Decathlon)



MERCI DE VOTRE ATTENTION

Contact :

Pôle de Compétitivité Xylofutur

Prénom Nom

Fonction

Tél 06

Campus Bordeaux Sciences Agro

1, Cours du Général de Gaulle

33170 GRADIGNAN

www.xylofutur.fr



ANNEXES

ORGANIGRAMME

Gouvernance stratégique CONSEIL D'ADMINISTRATION Chargé de la stratégie et de l'animation du Pôle

TROIS COMMISSIONS TECHNIQUES

MISSIONS :

- Expertiser et labelliser les projets,
- Proposer et animer des sujets thématiques et de recherche.



GESTION ET EXPLOITATIONS
DES FORÊTS CULTIVÉES



PRODUITS ISSUS
DE BOIS MASSIF



PRODUITS ISSUS DES FIBRES
ET DE LA CHIMIE VERTE

UN CONSEIL D'ORIENTATION

SON RÔLE :

- Proposer au Conseil d'Administration une orientation annuelle afin de prioriser les axes de développement stratégique et d'animation du Pôle.

LES COMITÉS TERRITORIAUX

MISSIONS :

- Orienter les actions d'animation de l'antenne dans sa région, être force de proposition.
- AUVERGNE-RHONE-ALPES,
- BOURGOGNE FRANCHE COMTÉ*
- GRAND EST*
- PAYS DE LOIRE*

* Antennes en cours de création

Collège Entreprises et Industries (17 à 21 sièges)

- ALLIANCE FB
- AMIBOIS
- BEYNEL MANUSTOCK
- BOIS Tourne Aquitain
- CYME INNOVATIONS
- FINSA France
- FP BOIS
- GASCOGNE BOIS
- GOUBIE
- GROUPE THEBAULT
- INTEGRAL BOIS SYSTEM
- INTERNATIONAL PAPER / CBB
- LECUILLER
- LESBATS LSA
- NEOCLIN Atlantic
- PIERRE GOUJON SAS
- RAYONIER AM
- SCIERIE FARGES
- SIF DECORLAND
- SMURFIT KAPPA COMPTOIR du PIN

Titulaires

Stéphane VIEBAN
Frédéric CARTERET (**PRESIDENT**)
Bastien ROY
Jean-Pierre CAUSERO
Laurence COLOMBANI
Thierry SANGUINA
Eric PLANTIER
Laurent CASTETS
Rémy LATHOUWERS
Jean-Charles THEBAULT
Christophe JOURDAIN
Stéphane CORÉE
Didier PINEAU
Paul LESBATS (**TRÉSORIER**)
Patrick JOYET
Frédéric DESPUJOL
Joël DELAS
Philippe PIVETEAU
Serge MOREAU
Philippe DUTEIL

Suppléants

Loïc COTTEN

Rachid BELALIA

Jean-Paul GOUBIE
Antoine THEBAULT

Emmanuel RIPOUT

François GUIRAUD
Alexandre AUGEREAU
Marie-Hélène FRUCHARD

Collège Formation/Recherche/Transfert (12 à 17 sièges)

- BOIS PE
- BORDEAUX SCIENCES AGRO
- CFA DES INDUSTRIES DU BOIS
- CRPF AQUITAINE
- ENSAPBx
- EPLEFPA Nouvelle-Aquitaine
- ECOLE SUPÉRIEURE DU BOIS
- FCBA
- INRA
- IRSTEA
- NOBATEK
- RAYONIER AM
- Université Bordeaux
PRESIDENT)
- Université de Limoges
- UPPA

Collège Institutions et Professions (10 à 12 sièges)

- ADI Nouvelle-Aquitaine
- BoisLim
- CCI Aquitaine
- E.T.F Nouvelle-Aquitaine
- FFB
- France DOUGLAS
- FIBNA
- FUTUROBOIS
- ONF
- PEFC France
- SSSO

Titulaires

Youssef BOUGHLEM
Olivier LAVIALLE
Jérôme DEMOULIN
Roland de LARY
Marie-Noëlle WISNIEWSKI
Pascal TROUCHE
Arnaud GODEVIN
Frédéric STAAT (**SECRETAIRE**)
Jean-Michel CARNUS
Frédéric SAUDUBRAY

Denis SENS
Eric PAPON

Alain CELERIER

Titulaires

Landry BARRAND
Christian RIBES
Julie DESTÈVE
Michel BAZIN
Jean-Paul GOUBIE
Sabrina PEDRONO
François GUIRAUD
Alban PETITEAUX
Eric CONSTANTIN
Christine de NEUVILLE
Éric DUMONTET

Suppléants

Christian FANGUIN
Christine DELISEE
Bénédicte RAMIREZ-DEL-VILLAR

Jean Jacques SOULAS
Éric CAZASSUS
Jérôme MOREAU
ALAIN BAILLY
Patrick PASTUSZKA
Arnaud SERGENT
Jérôme LOPEZ

Stéphane GRELIER (**V-**)

Guy COSTA
Bertrand CHARRIER

Suppléants.

Gaël LAMOURY

Sébastien GOURDET
Nathalie COQUEREL

Stéphane LATOUR
Nicolas MAROT
Christophe DUPUY
Guillaume GRIGAUT
Bruno LAFON

COMMISSION PRODUITS ISSUS DES FIBRES ET DE LA CHIMIE VERTE

	Titulaires	Suppléants
• AQUITAINE SCIENCES TRANSFERT	Jacques SUSPERREGUI	Benoit PHILIPPEAU
• BIOLANDES	Hervé HEUDES	
• BOISE FRANCE	Séverine CROS	
• BOISLIM	Gaël LAMOURY	Delphine PEYROUX
• CANOE	Patrice GAILLARD	Christophe MAGRO
• CENTRE DE VALORISATION DES AGRORESSOURCES	Carmen MALEPEYRE	
• CSI (SOPREMA)	Charlie HEBERT	
• ESB	Christophe BELONCLE	
• FCBA	Gilles LABAT	Laurence POPDGORSKI
• GASCOGNE FLEXIBLE	Christelle PEDESERT (PRESIDENTE)	
• INRA	Cédric BAUDRIT	
• SMURFIT KAPPA	Jérôme MOINDROT	
• RAYONIER AM	Denis SENS	
• UNIVERSITÉ BORDEAUX	Stéphane GRELIER	Frédéric PERUCH
• FRANCE CHIMIE / ACD	Frédéric BATAILLE	
• UNIVERSITE DE LIMOGES	Vincent CHALEIX	Nicolas VILLANDIER
• UPPA	Bertrand CHARRIER	