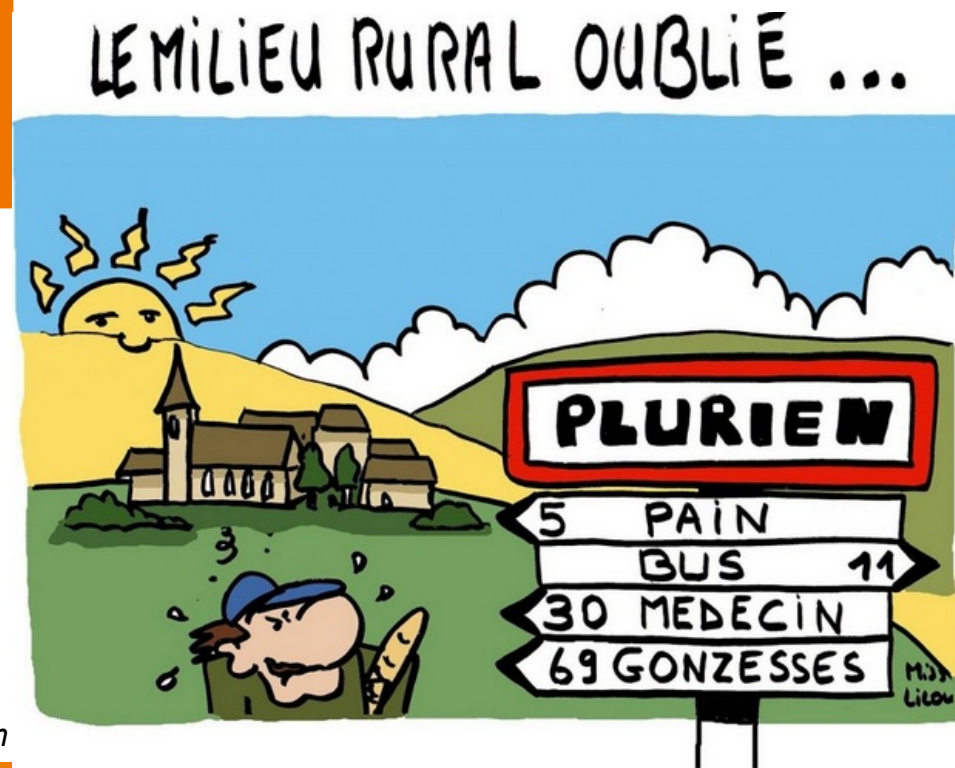


# Quelles solutions de mobilité en territoires peu denses ?

Cerema

maxime.jean@cerema.fr



Source: [www.blagues-et-dessins.com](http://www.blagues-et-dessins.com)

# MOBILITÉ QUOTIDIENNE DANS LES ZONES PEU DENSES

## DES PRATIQUES ET DES ENJEUX SPÉCIFIQUES

### LES ZONES PEU DENSES NE SONT PAS LE TERRITOIRE EXCLUSIF DE LA VOITURE



**70 %** des déplacements  
se font en voiture ...  
*(61 % dans les aires urbaines)*



... mais la marche est le deuxième  
mode de déplacement ...  
22 % des déplacements  
sont réalisés entièrement à pied  
*(26 % dans les aires urbaines)*



... et le premier  
pour les déplacements courts  
71 % des déplacements de moins  
d'un kilomètre sont réalisés à pied  
*(74 % dans les aires urbaines)*

### DES SERVICES ÉLOIGNÉS, MAIS DES DISTANCES ET DES TEMPS DE TRANSPORT MODÉRÉS



**30 km/jour** en moyenne pour un temps  
de transport global de 45 minutes ...  
*(28 km/jour pour un temps de transport  
de 1 h 03 dans les aires urbaines)*



... des habitants plus éloignés  
des pôles d'emplois et des services ...  
20 km de distance moyenne domicile-travail  
*(13 km dans les aires urbaines)*  
3 services de santé et 6 écoles maternelles  
ou élémentaires pour 10 communes  
*(6 fois et 3 fois moins que dans les aires urbaines)*



... mais un bon taux d'équipement  
par habitant  
7 services de santé et 14 écoles maternelles  
ou élémentaires pour 10 000 habitants  
*(autant et 2 fois plus que dans les aires urbaines)*

# Des alternatives au tout-voiture ?



**Malgré un fort taux de motorisation, 8 % des ménages n'ont pas de véhicule à leur disposition**  
(16 % dans les aires urbaines)



**Les pratiques intermodales restent marginales**

4 % des déplacements se font en transports collectifs  
(9 % dans les aires urbaines)

5 % des déplacements de plus de 20 km sont intermodaux  
(13 % dans les aires urbaines)



**Le covoiturage est pratiqué, mais il reste des marges de manœuvre à explorer**

1,43 personne par véhicule en moyenne  
(1,36 dans les aires urbaines)

# Jeunes et séniors, des populations à enjeux



**23 % de la population  
a plus de 65 ans**  
(17 % dans les aires urbaines)

**26 % de la population  
a moins de 25 ans**  
(31 % dans les aires urbaines)



**Les séniors, une population  
relativement immobile**

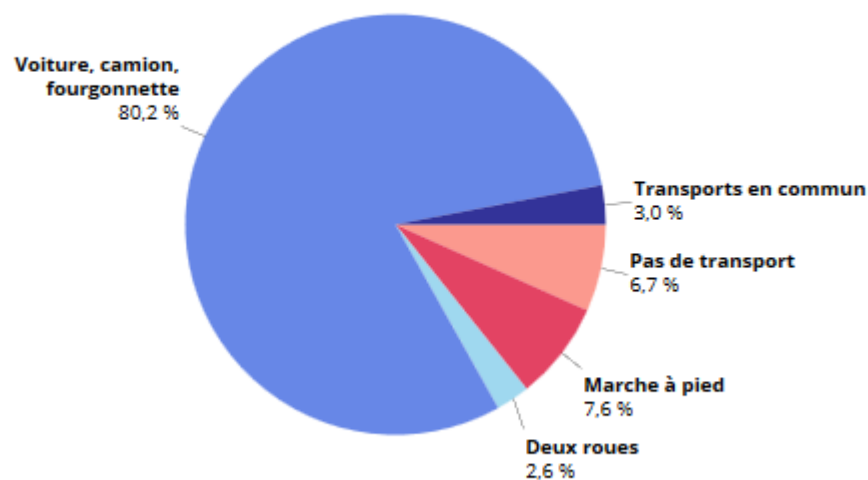
**30 % des habitants de 65 ans et plus  
ne sortent pas de chez eux  
un jour de semaine**  
(23 % dans les aires urbaines)



**Des jeunes très  
dépendants d'autrui pour  
leurs déplacements**

**30 % des déplacements des  
moins de 25 ans sont réalisés en  
tant que passager d'un véhicule**  
(23 % dans les aires urbaines)

ACT G2 - Part des moyens de transport utilisés pour se rendre au travail en 2016



	Bourgogne-Franche-Comté	France métropolitaine
Part modale voiture	79,5 %	70,2 %
Pas de transport	4,9 %	4,3 %

Source : INSEE, Recensement de la Population 2016 (actifs de 15 ans et plus ayant un emploi)

84 % des ménages nivernais ont au moins une voiture  
 (85,5 % en Bourgogne-Franche-Comté)  
 (81,3 % en France métropolitaine)

	Nièvre	Bourgogne Franche-Comté	France de Province	France Métropolitaine
<b>Part des salariés faisant 20 km ou plus en voiture pour aller travailler</b>	<b>26%</b>	27%	29%	30%
<b>Part des habitants éloignés des équipements et services de la vie courante*</b>	<b>34%</b>	24%	13%	11%
<b>Médiane du niveau de vie des habitants par mois</b>	<b>1 613 €</b>	1 695 €	1 686 €	1 714 €
<b>Taux de vulnérabilité énergétique** des ménages pour se déplacer</b>	<b>20%</b>	14,8%	---	10%

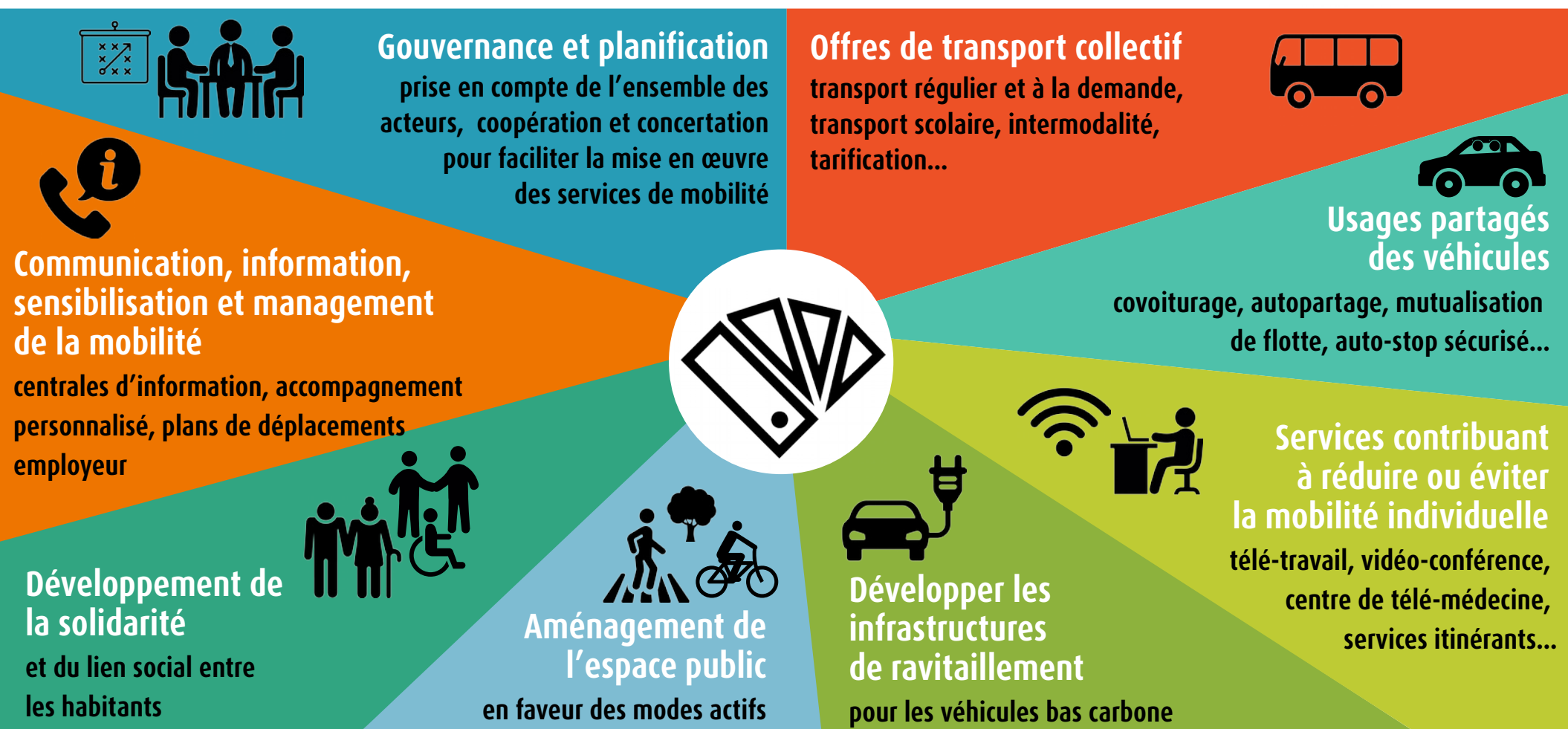
Source : INSEE, Recensement de la Population 2015

(\*) : à 7 min ou plus en moyenne des équipements de la vie courante (boulangerie, médecin généraliste, pharmacie, dentiste, banque, poste, écoles...)

(\*\*) Vulnérabilité énergétique d'un ménage si son taux d'effort énergétique est supérieur au double de la médiane des taux d'effort observés en France métropolitaine.

Le taux d'effort énergétique côté déplacements est la dépense effective en carburant liée aux trajets du ménage pour se rendre sur le lieu de travail/d'étude/d'achats/de santé/ administratif rapportée aux ressources du ménage

# Quelles actions envisageables en faveur de la mobilité en zones peu denses ?



Agence de mobilité

Lieu : Apt (Vaucluse)

Date : 2012 à 2018



- => **Bouquet de services pour faciliter la mobilité sur le territoire**
- => **Plate-forme de covoiturage**
- => **Guichet unique, avec service d'information sur l'offre de mobilité**
- => **Agir sur les comportements de mobilité**
- => **Animation locale**
- => **Location de VAE**



Source : [www.ville-gargas.fr](http://www.ville-gargas.fr)







## Services contribuant à réduire ou éviter la mobilité individuelle

**Maison de services au public (MSAP) itinérante**

**Lieu : Communauté de communes de Thiérache Sambre-et-Oise (02)**

**Date : depuis 2017**



**Service pour tous sans RdV**

**Permanence mensuelle**

**1/2 Journée par village**

**Accompagnement en démarches administratives  
(numériques et papier) auprès des organismes**

**partenaires : CPAM, CAF, Mission locale, Pôle Emploi**

**Résultats : 500 personnes reçues /an et 650 dossiers traités**



Source : [www.maisondeservicesaupublic.fr](http://www.maisondeservicesaupublic.fr)



## Services contribuant à réduire ou éviter la mobilité individuelle

### Halte-garderie itinérante

**Lieux : CC du Pays de Craon (53), CC Montaigu-Rocheservière (85),  
CC Yonne Nord (89)**

**Mode d'accueil occasionnel offert aux parents, en congé parental, horaires décalés ou autre, pour se libérer pour un rendez-vous, courses, loisirs, bénévolat ou autres**

Sources :

[www.reseaurural.fr](http://www.reseaurural.fr)

[www.paysdecraon.fr](http://www.paysdecraon.fr)

<http://club.quomodo.com/lesptitspoucetsroul/>

[www.cc-yonne-nord.fr/-halte-garderie-itinerante](http://www.cc-yonne-nord.fr/-halte-garderie-itinerante)





## Services contribuant à réduire ou éviter la mobilité individuelle

### Accompagnement des enfants vers l'école

Lieux : *Saint-Fort (53), Louviers (27), Savoie (73)*

**Transport/accompagnement scolaire gratuit, avec un conducteur ou des parents accompagnants, pour éviter les déplacements motorisés vers l'école**

Sources :

[www.scool-bus.org/scolaire](http://www.scool-bus.org/scolaire)

<http://www.saintfort.fr/vie-pratique/velo-bus>

[www.agence-ecomobilite.fr/pedibus](http://www.agence-ecomobilite.fr/pedibus)





## Services contribuant à réduire ou éviter la mobilité individuelle

**Vente itinérante, livraison de courses et médicaments à domicile**

**Lieux : massif du Pilat (42), Ploumilliau (22)**



***Vente de produits alimentaires en fourgon itinérant  
(« food-truck »)***

***Convention entre la mairie, les commerces de centre-  
bourg (Proxi/pharmacie) et La Poste pour la livraison  
des courses/médicaments à domicile par le facteur***

Sources :

[www.la-roulotte-des-saveurs.fr](http://www.la-roulotte-des-saveurs.fr)

<http://ploumilliau.bzh/mairie/>





# Usages partagés des véhicules

**Autostop participatif Rézopouce**

**Nombreux lieux en France**

**Date : depuis 2015**



**Développement : de 9 communes en 2012 à 840 en 2019**

**En Bourgogne-Franche-Comté : 18 communes, 1 territoire actif + 1 autre en projet :**

- Saint-Cyr-Mère-Boitier (dpt 71, 18 communes depuis 2018)
- Coeur du Jura (dpt 39, installation en cours)



**Clés de réussite : système très encadré et accompagné, collaboration avec les AOM (car rabattement vers TC), arrêt fréquents (tous les 400m) et bien situés, sécurisation, importance du témoignage des autres collectivités**

Source : <https://rezopouce.fr>

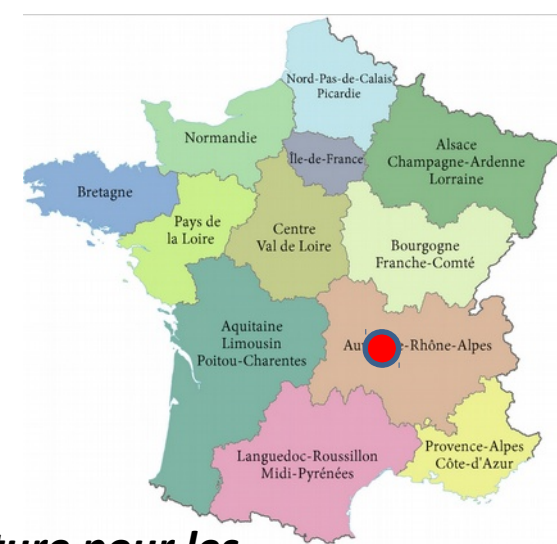


## Usages partagés des véhicules

*Service d'autopartage dans le PNR du Pilat*

*Lieu : Pélussin (07)*

*Date : depuis 2013*



# Citiz Alpes-Loire

l'autopartage pour tous

Une voiture avec GPS, c'est très pratique !

Et les frais de carburant sont inclus dans le prix...

...tout comme les pneus neige mon ami !

**=> besoins de mobilité voiture pour les déplacements professionnels et privés**

**Démarche d'accompagnement par la Maison de la Mobilité du PNR**

**Complété par des actions d'information TC, conseil en mobilité, covoiturage, autostop, location de vélos**

**Résultats : une quinzaine de locations et 13 000 km par mois**

Source : [www.parc-naturel-pilat.fr/nos-actions/energie-climat/mobilite/](http://www.parc-naturel-pilat.fr/nos-actions/energie-climat/mobilite/)



Agence de mobilité DROMOLIB

Lieu : *Drôme rurale (26)*

Date : *à partir de 2016*



***Dromolib, boîte à outils pour développer l'écomobilité : sensibilisation, accompagnement de projets, formations innovantes***

***Clés de la réussite :***

- Varier les modes de sensibilisation***
- Publics diversifiés***
- Réseau d'acteurs***
- Dynamique locale forte pour expérimenter des innovations***

Source : <https://dromolib.fr/>





# Développement de la solidarité

## Transport solidaire

Lieu : Sundgau, Haut-Rhin (68)

Date : à partir de 2014



PETR  
du Pays du Sundgau



**=> Développer la mobilité pour tous, le partage, le lien social, rompre l'isolement**

**=> Initiative bénévole d'une association locale (Culture et Solidarité)**

**=> chaque jour, un des 50 conducteurs-bénévoles est "de permanence" pour accompagner à ses frais des personnes (RdV médical, courses, entretien d'embauche)**



Source : [www.pays-sundgau.fr/transport-solidaire.htm](http://www.pays-sundgau.fr/transport-solidaire.htm)





## Réseau cyclable

Lieu : Sauer-Pechelbronn (67)

Date : depuis 2012



**Liaisons cyclables entre villages, en lien avec les voies départementales structurantes, pour cyclotourisme et déplacements quotidiens :**

**bandes ou pistes cyclables, voies vertes, chaussée à voie centrale banalisée**

**=> partage du réseau cyclable avec automobiles, piétons, mais aussi engins agricoles ou forestiers**

**Résultats : 40 km créés, augmentation de la demande cyclable et des usages**

**Clés de réussite :**

- Programme progressif sur 10 ans
- Partenariat fort entre communes et EPCI
- Adhésion des habitants grâce à la visibilité



Source : [www.sauer-pechelbronn.fr/les-itineraires-cyclables/](http://www.sauer-pechelbronn.fr/les-itineraires-cyclables/)



**Réseau Tout'ebus**  
**Lieu : Aubenas (Ardèche)**  
**Date : à partir de 2012**

*=> 4 lignes urbaines, 11 lignes scolaires avec points de correspondance entre lignes TC, covoiturage, voie verte, etc.*

*=> Une offre mobilité durable complète à la maison de la mobilité : offre et billettique tous opérateurs, étude de plans de mobilité employeur, location de VAE, mobilier urbain, parcs relais, infrastructures cyclables ...*

*=> projet de développer l'autopartage intergénérationnel dans une zone rurale*



Source : [www.toutenbus.fr](http://www.toutenbus.fr)



## Gouvernance et planification

prise en compte de l'ensemble des acteurs, coopération et concertation pour faciliter la mise en œuvre des services de mobilité



## Offres de transport collectif

transport régulier et à la demande, transport scolaire, intermodalité, tarification...



## Usages partagés des véhicules

covoiturage, autopartage, mutualisation de flotte, auto-stop sécurisé...

Services contribuant à réduire ou éviter la mobilité individuelle  
télé-travail, vidéo-conférence, centre de télé-médecine, services itinérants...



## Développer les infrastructures de ravitaillement

pour les véhicules bas carbone



## Aménagement de l'espace public

en faveur des modes actifs



## Développement de la solidarité

et du lien social entre les habitants



## Communication, information, sensibilisation et management de la mobilité

centrales d'information, accompagnement personnalisé, plans de déplacements employeur

# Co-construction de solutions à Fourmies

« Bouquet mobilité » issu d'ateliers de créativité menés par Transdev avec de multiples partenaires :



Plateforme numérique de services, multimodale et interactive, cartographiant les offres d'emplois régionales et itinéraires



Transport de proximité à la demande, en véhicules hybrides



Ateliers de coaching mobilité



Mise à disposition et accompagnement à la pratique quotidienne du vélo électrique



Maison de la mobilité à Fourmies pour le conseil personnalisé



Covoiturage rural avec la Région HDF

# Bouquet Mobilité à Fourmies : résultats en 2018



-4 ateliers d'accompagnement au VAE  
-250 locations à la maison de la mob, dont 20 % pour des personnes en recherche d'emploi



-500 inscrits  
-7000 voyages réalisés en TàD en 2018, dont 50 % pour la mobilité quotidienne vers l'emploi

-700 visites à la maison de la Mobilité, dont 30 visites/jour pour les offres P.E. et les solutions pour y aller  
-14 ateliers de coaching mobilité, dont 12 % des participants ont retrouvé un emploi  
-4 communautés locales de covoiturage créées et actives



# Bouquet Mobilité à Fourmies : 1ers enseignements

- Le succès est avant tout du à la concertation / co-construction des solutions de mobilité sur plusieurs mois, avec les institutions locales, les habitants , les acteurs de l'emploi, les associations... et l'intervention de professionnels de la concertation
- En parallèle du bouquet de services et des infrastructures, le « Coaching Mobilité » (accompagnement personnalisé) est nécessaire pour passer à l'acte
- La mobilisation politique et la volonté collaborative entre collectivités mobilisées est indispensable
- Un cadre de mobilisation multi-acteurs est nécessaire pour fixer les responsabilités : conventions de partenariats, méthodologie d'évaluation, ...

*sources : [www.avesnois-mobilites.fr](http://www.avesnois-mobilites.fr) et Kathy David, Transdev*

# Le plan de mobilité rurale, un outil de planification pour les territoires peu denses

# Qui élabore le Plan de mobilité rurale ?

Seuls certains types de structures sont compétents pour élaborer un plan de mobilité rurale

Code des transports  
art. L1213-3-2

## La structure en charge de l'élaboration du SCoT

Code de l'urbanisme  
art. L143-16

Peut élaborer un  
Plan de mobilité  
rurale

- EPCI
- Syndicat mixte constitué exclusivement des communes et des EPCI compétents compris dans le périmètre du SCoT
- Syndicat mixte si les communes et les EPCI compétents compris dans le périmètre du SCoT ont tous adhéré à ce syndicat et lui ont transféré la compétence en matière de SCoT

! Les PNR, les Pays, les EPCI et Syndicats mixtes n'ayant pas la compétence en matière de SCoT n'ont pas la compétence pour élaborer un Plan de mobilité rurale

## Le Pôle d'équilibre territorial et rural (PETR)

- En l'absence de SCoT
- Ou si la structure en charge du SCoT renonce à élaborer un Plan de mobilité rurale

! Les structures compétentes pour élaborer un Plan de mobilité rurale n'ont pas de compétence en matière de transport ou de mobilité



# Quels sont les objectifs poursuivis par le Plan de mobilité rurale ?

Des objectifs adaptés à la ruralité

Code des transports  
art. L1213-3-2

Prendre en compte les spécificités des territoires à faible densité démographique

Améliorer la mise en œuvre du droit au transport

Veiller à la complémentarité entre les transports collectifs, les usages partagés des véhicules et les modes actifs

Prendre en compte les plans de mobilité employeurs et ceux des établissements scolaires

Un plan pour développer une approche intégrée de la mobilité, tous modes de déplacements confondus...

... Via une concertation avec tous les acteurs intervenants dans le domaine de la mobilité

Un plan à coordonner avec les autres documents de planification

# Quels sont les territoires concernés ?

=> espaces faiblement urbanisés et peu denses

## ESPACE DES GRANDES AIRES URBAINES

### Grandes aires urbaines

- Grands pôles
- Couronnes des grands pôles
- Communes multipolarisées des grandes aires urbaines

## ESPACE DES AUTRES AIRES

### Aires moyennes

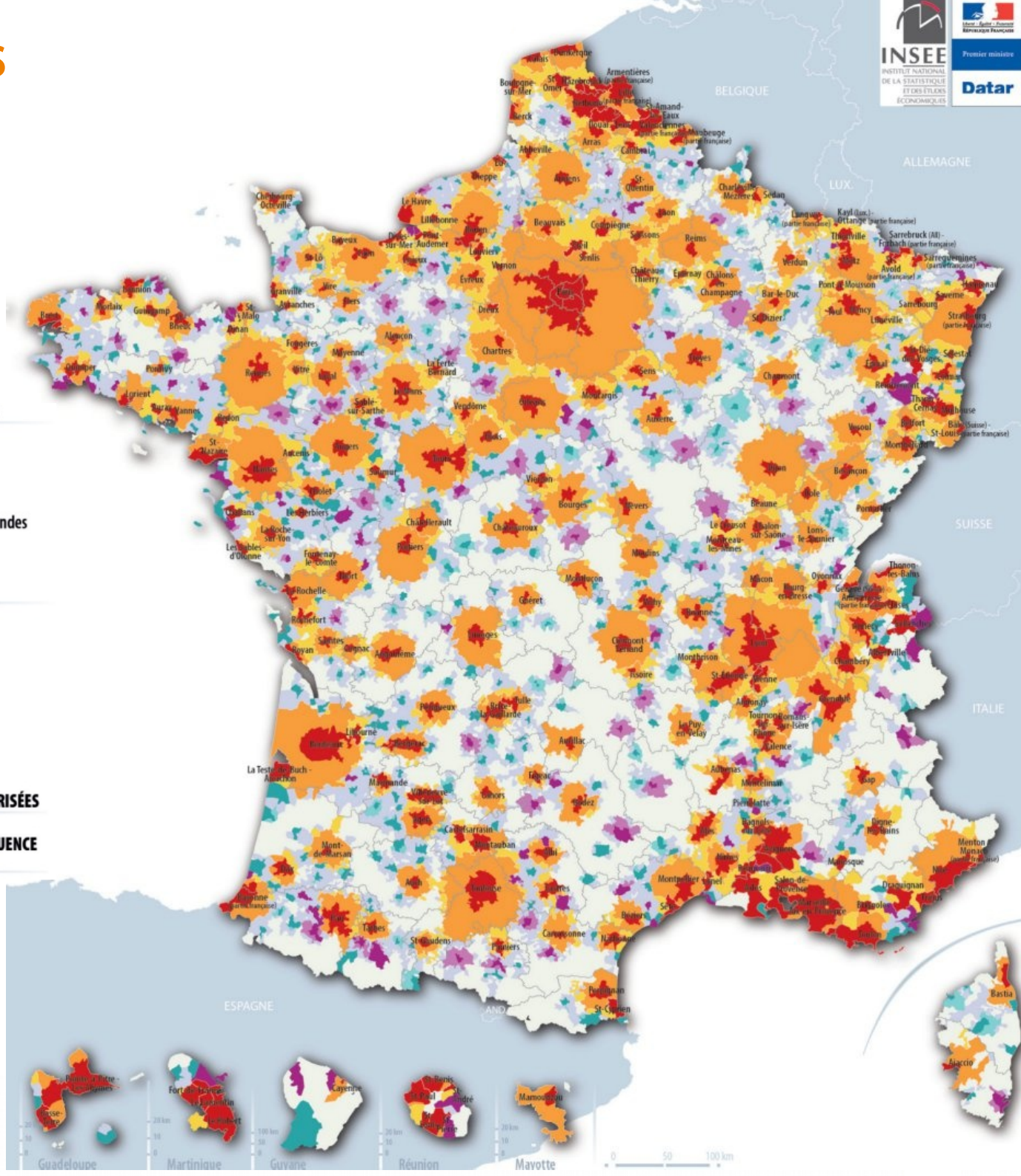
- Pôles moyens
- Couronnes des pôles moyens

### Petites aires

- Petits pôles
- Couronnes des petits pôles

### AUTRES COMMUNES MULTIPOLARISÉES

### COMMUNES ISOLÉES, HORS INFLUENCE DES PÔLES



Territoires potentiellement concernés par les PMRu

Source : Les aires d'influence des villes  
Le zonage en aires urbaines de 2010  
Insee – Datar – IGN / Réalisation Datar –  
Observatoire des territoires 2011

# Définir le programme d'actions

Principes d'actions pouvant être intégrées dans le Plan

1 2 3 4 5 6

Encourager l'autopartage et l'auto-stop



Mettre en place une tarification et une information multimodales

Système de location ou d'aide à l'achat de vélo



Favoriser le covoiturage



Élaborer des cheminements piétons et vélo de qualité

Favoriser la porosité du tissu bâti pour les piétons et vélos



Optimiser le réseau de transports collectifs

Améliorer l'intermodalité et la complémentarité des offres



Développer les plans de mobilité pour les entreprises, les établissements scolaires...

Créer une plateforme de mobilité

Instaurer des zones apaisées dans les centres-bourgs

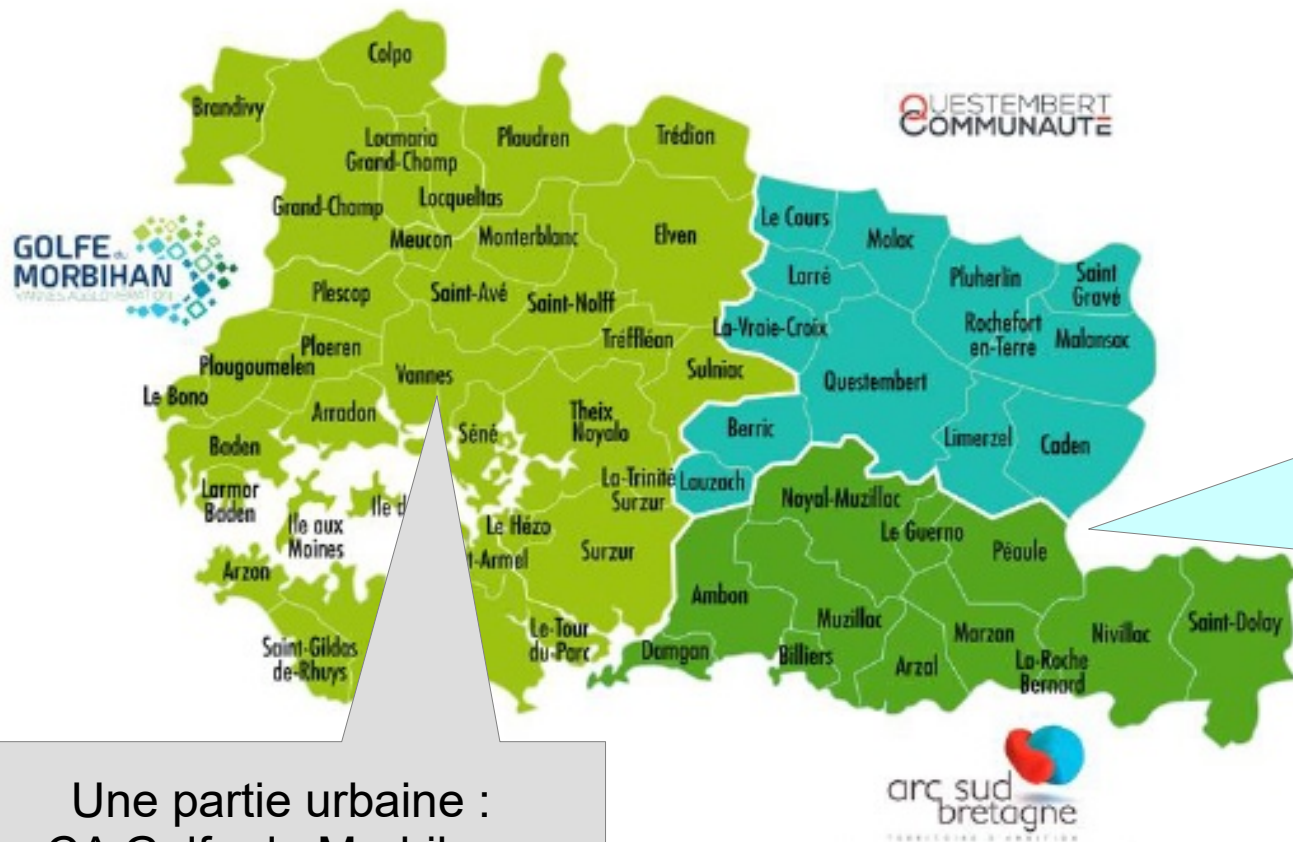


Définir une politique de stationnement

Prévoir des actions structurelles sur l'organisation des activités : pôles de services, télétravail...



# PMRu : ex. du Pays de Vannes



Une partie plus rurale :  
CC Arc Sud Bretagne  
(12 communes, 27 000 hab.)  
et  
CC Questembert Communauté  
(13 communes, 22 000 hab.)  
=> PMRu

Une partie urbaine :  
CA Golfe du Morbihan  
Vannes Agglo  
(34 communes, 169 000 hab.)  
=> PDU Volontaire

Maîtrise d'ouvrage : Pays de Vannes

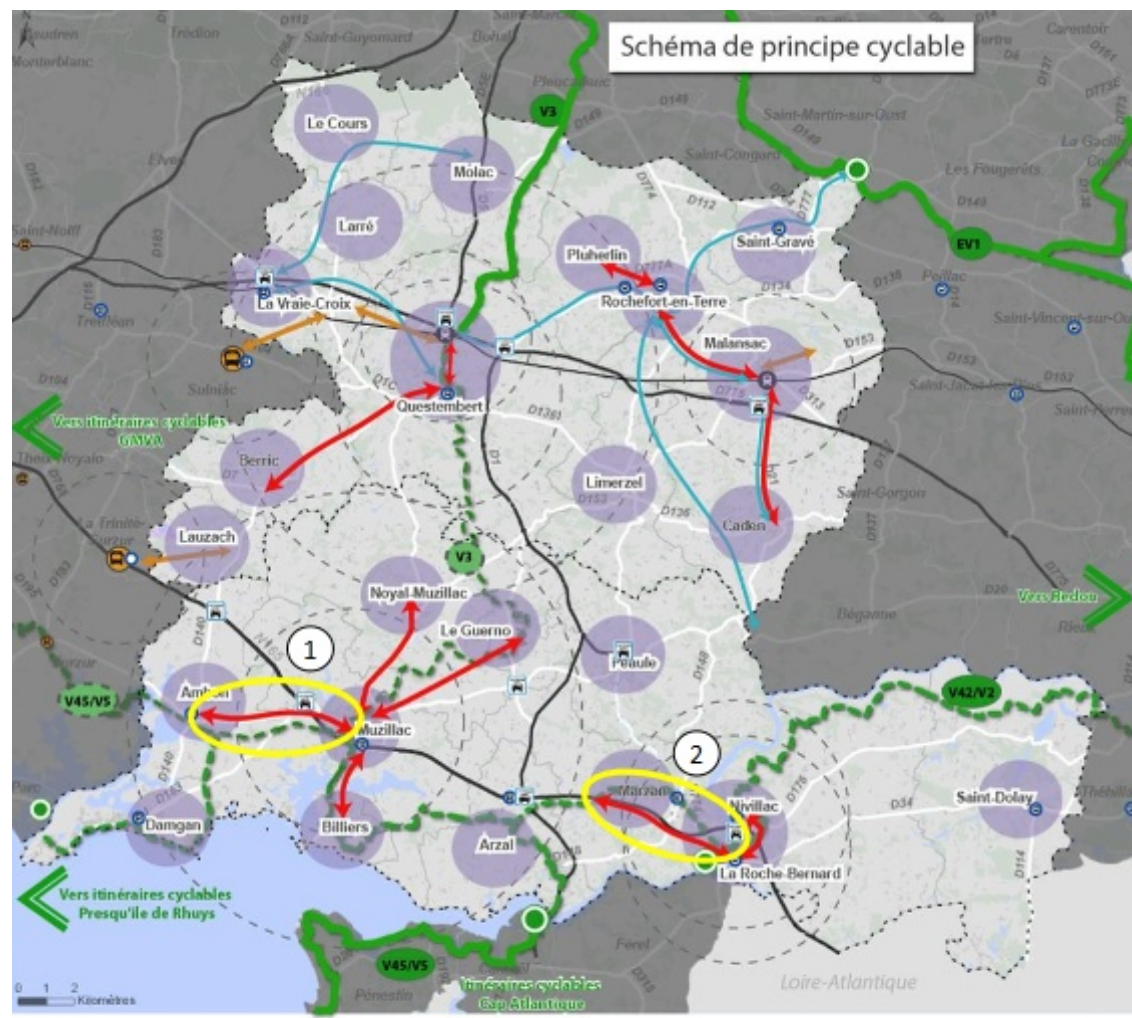
# Pays de Vannes

Un PMRu étoffé :

- volet énergie de la mobilité, à intégrer au futur PCAET
- analyse du stationnement
- enquête approfondie des pratiques de déplacements (1 300 personnes, face-à-face et téléphone)

Aspects pratiques :

- Maîtrise d'œuvre : bureau d'études ITEM
- Coût du marché : 90 k€ HT
- Calendrier : lancement été 2017, durée 18 mois
- Tranche conditionnelle : accompagnement pour la mise en œuvre des actions (6 mois)



Source : Plan de Mobilité rurale d'ASB adopté par délibération du 2 février 2019



Pour en savoir plus ...



### Le plan de mobilité rurale Élaboration, mise en œuvre et évaluation



Collection | Références

## Le plan de mobilité rurale Élaboration, mise en œuvre et évaluation

Guide et fiche | Juillet 2016  
Téléchargement gratuit  
[www.cerema.fr](http://www.cerema.fr)



Mobilité quotidienne  
dans les zones peu denses  
Infographie | Septembre 2017  
Téléchargement gratuit  
[www.assisesdelamobilite.gouv.fr](http://www.assisesdelamobilite.gouv.fr)



### Autopartage et territoires



Collection | Références

Autopartage et territoires  
Guide | Août 2018  
Commande ex. papier  
[www.cerema.fr](http://www.cerema.fr)