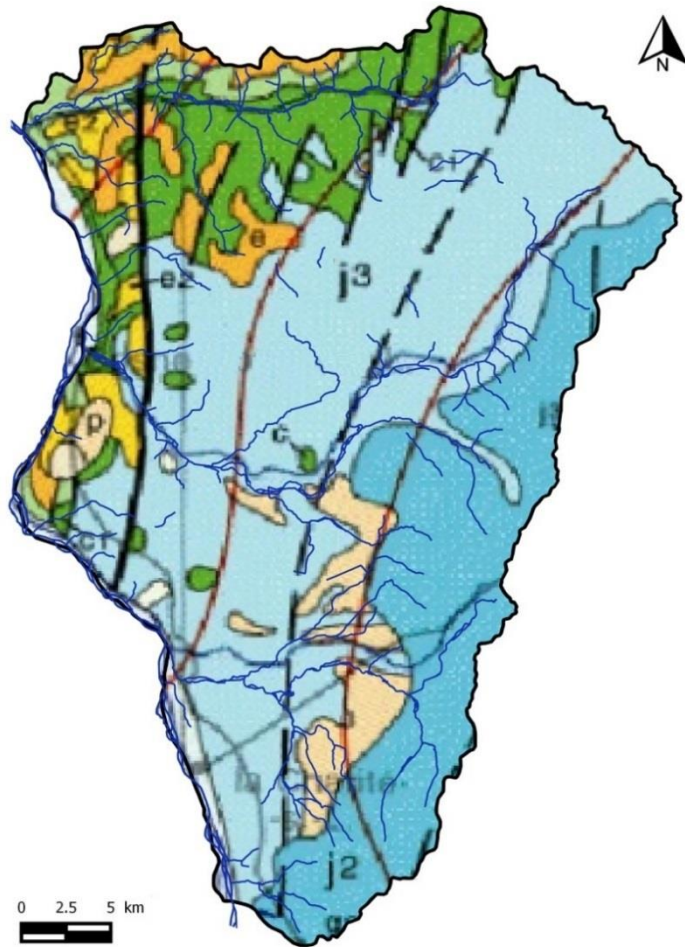


Annexe

Annexe 1 : Formations géologiques du territoire d'étude



Quaternaire	q2-3	q3	Holocène
		q2	Pléistocène moyen et supérieur
	q1-2	q1	Pléistocène inférieur
Cénozoïque	p		Pliocène
	m		Miocène
	g		Oligocène
	e	e2	Éocène moyen et supérieur
	e1	Éocène inférieur	
Mésozoïque		c2	Crétacé supérieur
	c	c1	Crétacé inférieur
		j3	Jurassique supérieur
	j	j2	Jurassique moyen
		j1	Jurassique inférieur

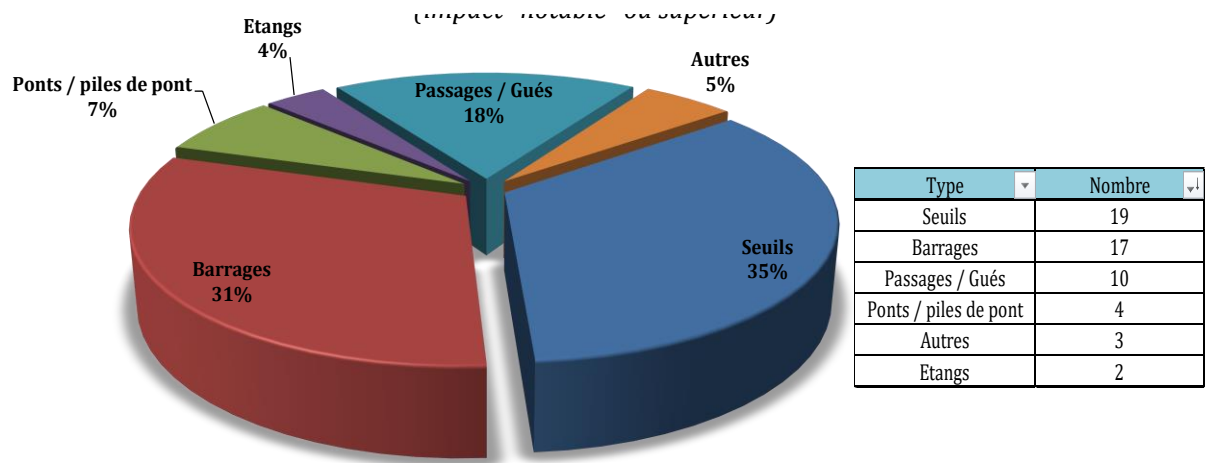
Annexe 2 : récapitulatif simplifié de l'occupation du sol sur le territoire de l'étude

Occupation du sol	Surface (km²)	Pourcentage surfacique
Milieux agricoles	670,2	57,3%
Vignobles	12,8	1,1%
Forêts	316,4	27,3%
Prairies	143,9	12,3%
Zones artificialisées	27,4	2,34%
Total général	1170,7	100,00%

Annexe 3 : Liste complète des sites remarquables du territoire

Types	Dénomination	Surface (km2)
RNN	Val de Loire	6,795
CEN	Les Iles de la Gargaude	0,281
	Le Val d'Herry	0,408
SIC	Vallée de la Loire entre Fourchambault et Neuvy-sur-Loire	16,438
	Cavités à chauve-souris en Bourgogne	0,006
	Gîtes et habitats à chauve-souris en Bourgogne (lien avec milieux aquatiques)	6,370
ZPS	Vallées de la Loire et de l'Allier entre Mornay-sur-Allier et Neuvy-sur-Loire	28,712
ZICO	Vallée de la Loire : La Charité-sur-Loire	7,699
ZNIEFF	Bohème	0,040
1	Etangs et Forêt Alluviale du Ruisseau d'Asvins	0,054
	Etang Saint-Pierre	0,082
	Coteau de Bondieuse	0,434
	Coteau des Grands Buissons à Nannay	0,123
	Coteau le Crot de la Chaux à Chasnay	0,209
	La Vallée aux Dames	0,081
	Forêt Domaniale des Bertranges : L'usage Défendu	1,295
	Bois-Rabot	1,719
	Etang des Hates	0,293
	Vallée du Nohain à Donzy	1,117
	Bois des Maufrenauds entre Donzy et Alligny-Cosne	1,166
	Lande des Châtelets à Annay	0,045
	Les Brocs, Loire de Neuvy à Myennes	2,038
	Etang de Marvy	0,233
	Coteau d'Asvins	0,205
	Ile de Cosne	0,045
	Forêt Domaniale des Bertranges	0,595
	Loire de Pouilly-sur-Loire à La Marche	6,478
	Loire de Myennes à Pouilly-sur-Loire	2,262
	ZNIEFF	2 Forêts des Bertranges et de Premery
Massifs forestiers, Pelouses et Petites vallées au Nord du Plateau Nivernais		121,567
Collines des Vaux de Nevers		5,714
Vallée du Mazou		4,723
Vallées du Nohain et de la Talvanne		112,411
La Montagne des Alouettes		5,345
Puisaye Nivernaise, Forterre et Vallée de la Vrille		113,589
Etangs, Bocage, Landes et Forêts de Puisaye au Sud du Loing		20,268
Vallée de la Loire de Neuvy-sur-Loire à Nevers	29,585	

Annexe 4 : Typologie des ouvrages a impact « notable » ou supérieur sur la Vrille et ses principaux affluents – Source : Diagnostics hydromorphologique de la Vrille et ses affluents, Coletta B., 2014

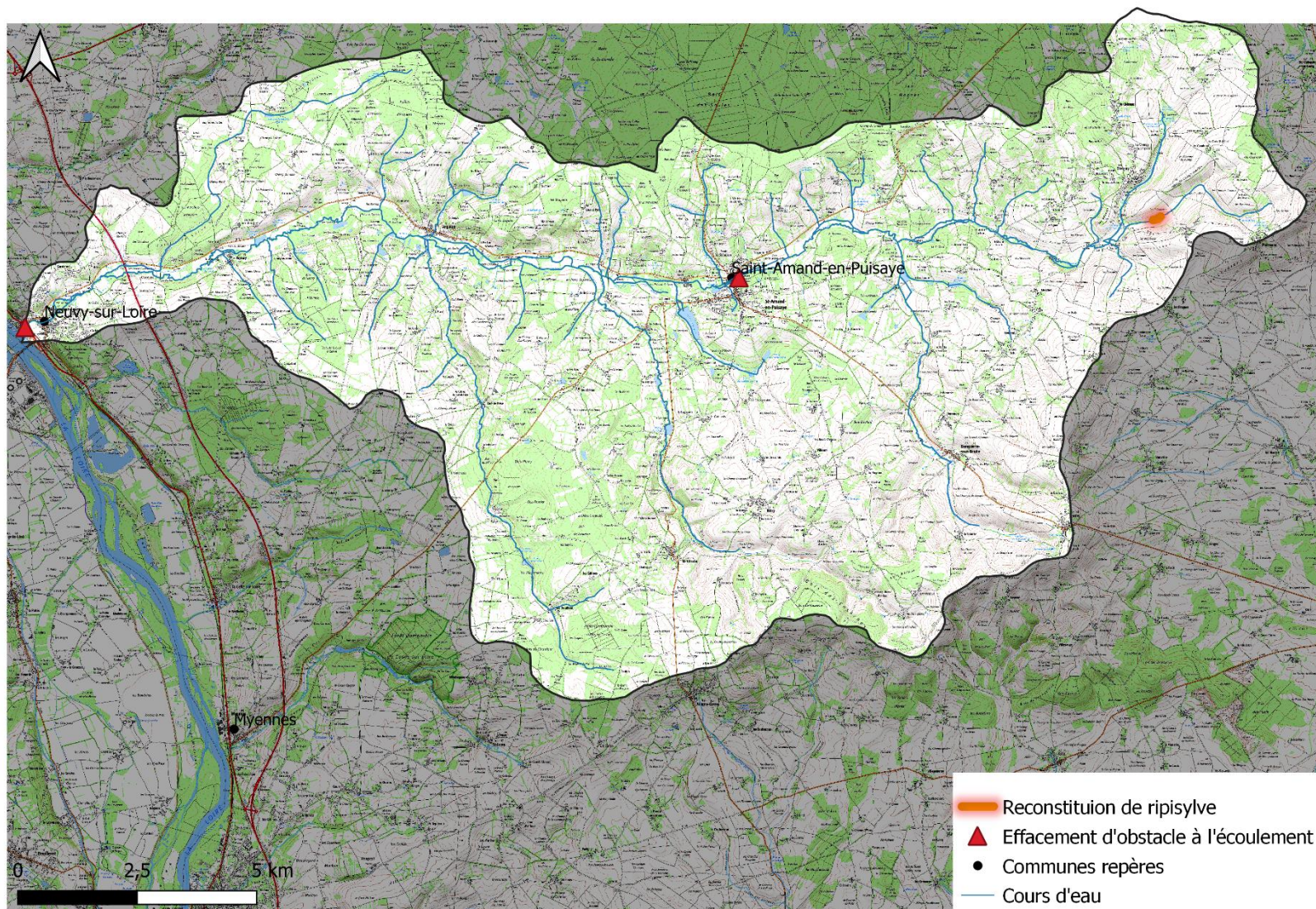


Annexe 5 : Objectif global du contrat

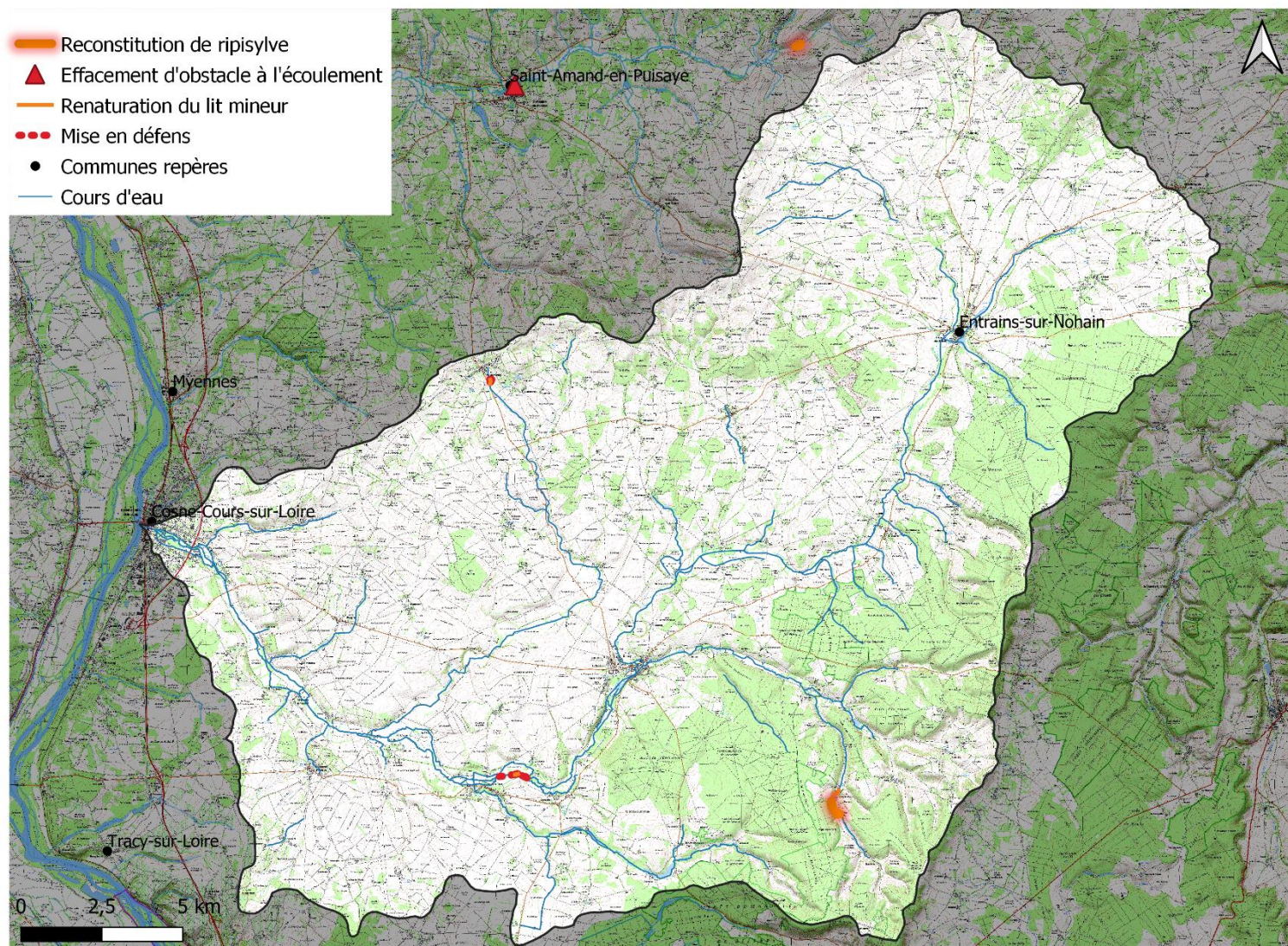
	Thématique	Objectif global	Actions	Compatibilité avec le SDAGE
Qualité de l'eau	Réduire les pollutions diffuses	Respecter les valeurs seuils de bon état chimique	FA1 : Animation agricole sur les bassins d'alimentation de captages FA2 : Accompagner les agriculteurs aux changements de pratiques hors AAC FA3 : Diagnostics d'exploitations	4-A ; 6-C
		Endiguer le transfert des polluants	FA4 : Plantation de haies	3-B
Milieux aquatiques	Restaurer le fonctionnement des milieux aquatiques	Améliorer l'état écologique des milieux aquatiques	FA5 : Reconnexions de méandres FA6 : Mise en défens FA7 : Restauration morphologique des milieux aquatiques FA8 : Restaurer la ripisylve FA9 : Reconstituer une ripisylve par plantation d'essence adaptées FA10 : Suivi écologique des cours d'eau	1-C ; 1-H
	Rétablir la continuité écologique	Restaurer la continuité piscicole et sédimentaire	FA11 : Effacement d'obstacle à l'écoulement FA12 : Gestion concertée des ouvrages hydrauliques FA13 : Engager une étude sur les ouvrages de grandes ampieurs	1-D
	Préserver la biodiversité	Endiguer la prolifération des EEE	FA15 : Lutter contre la prolifération du ragondin FA16 : Lutter contre la prolifération de la Renouée du Japon	9-D
		Préserver les espèces et les milieux patrimoniaux	FA14 : Améliorer la connaissance, le suivi et conserver les habitats des espèces protégées inféodées aux milieux aquatiques FA17 : Mise en place du plan de gestion de la forêt de Bellary	9-C
	Réduire l'impact des pressions hydrologiques	Réduire le risque de sécheresse et d'inondation	FA18 : Améliorer la connaissance des milieux humides FA19 : Préserver et restaurer les milieux humides	8-A

Quantité et changement climatiques		Répartir la ressource en eau de façon équilibrée	FA20 : Mise à jour de la base de données « plans d'eau » FA21 : Effacement ou aménagement de plans d'eau sur cours d'eau FA22 : Restaurer l'étang de Sourdes FA23 : Etude adéquation, besoin, ressource sur la Vrille	7-A ; 1-E ; 7A-5 ; 7-A-6
Animation	Animer, communiquer et sensibiliser	Eveiller une prise de conscience du public	FA25 : Développer le partenariat avec le lycée Pierre Gilles de Gennes FA26 : Animation Les Pieds dans l'Eau	14-B-3
		Améliorer la lisibilité des actions	FA24 : Communiquer autour de la gestion de l'eau et des milieux aquatiques FA27 : Créer et diffuser des outils de communication autour du CT	14-C-1
		Mobiliser les acteurs locaux	FA28 : Elaboration d'une stratégie foncière Fa29 : Structuration d'un syndicat FA30 : Assurer la gestion, le suivi, l'animation du contrat FA31 : Evaluation bilan du CT	14-A

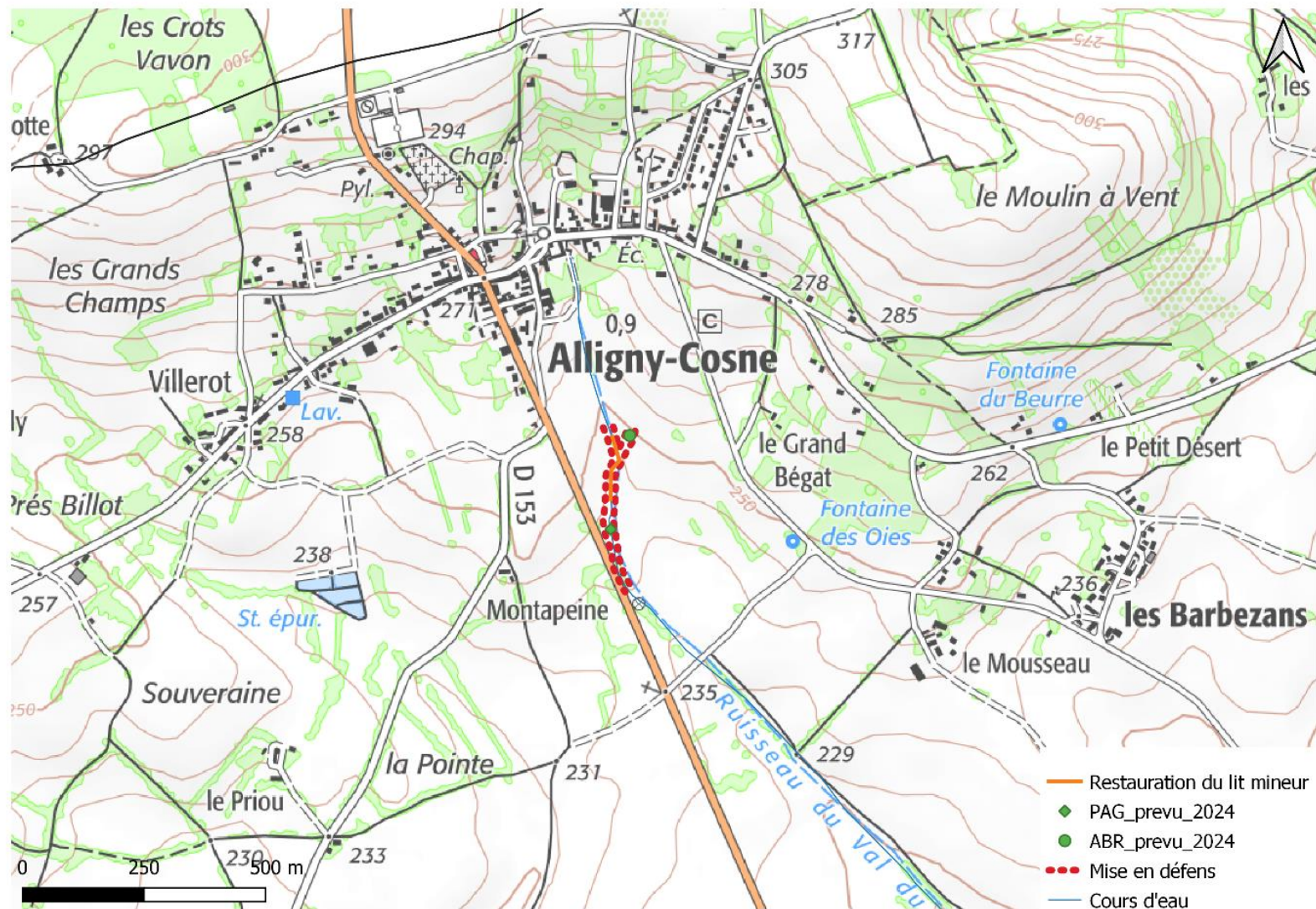
Annexe 6 : Localisation des travaux prévus pour 2024 sur le bassin versant de la Vrille



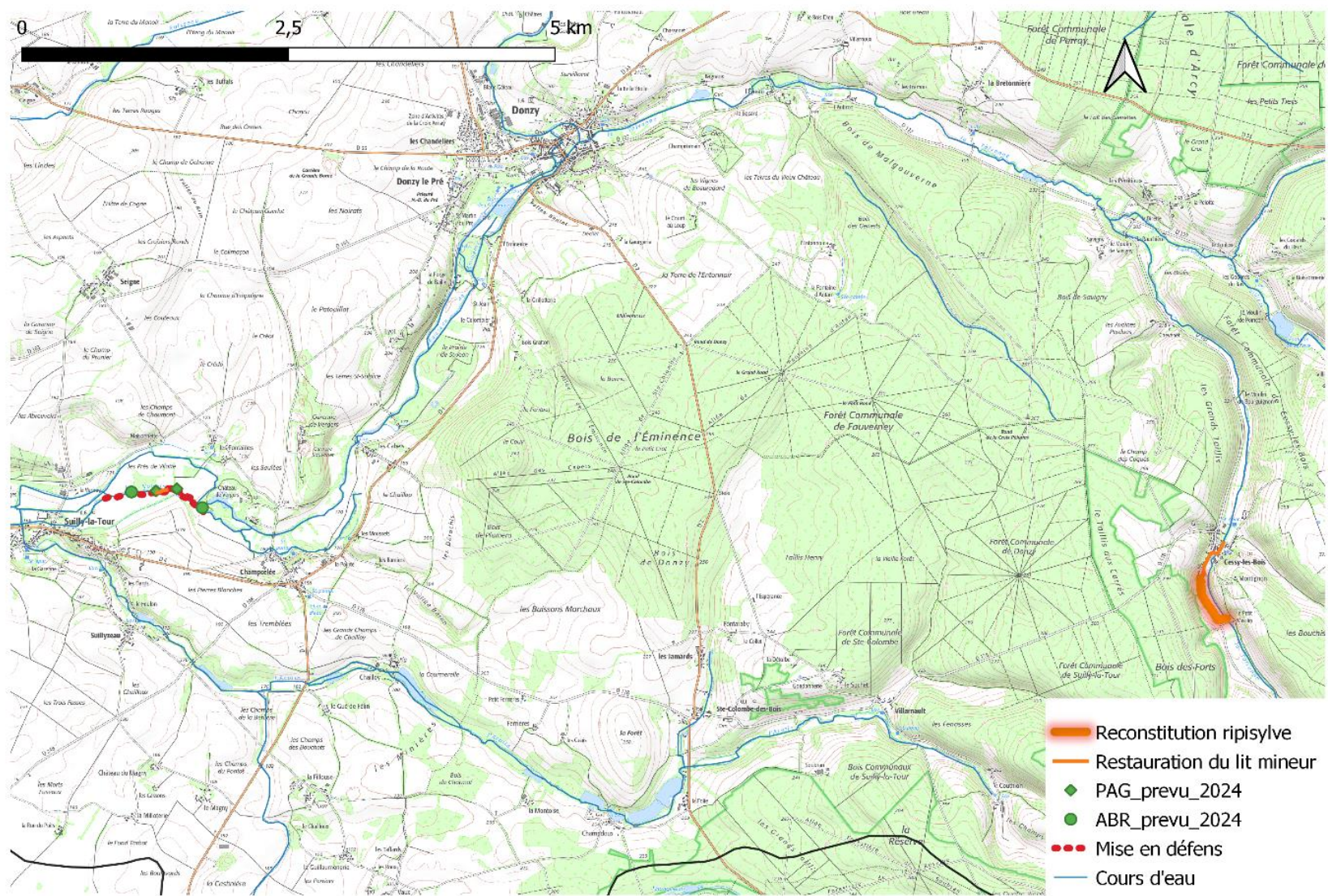
Annexe 7 : Localisation des travaux prévus en 2024 sur le bassin versant du Nohain



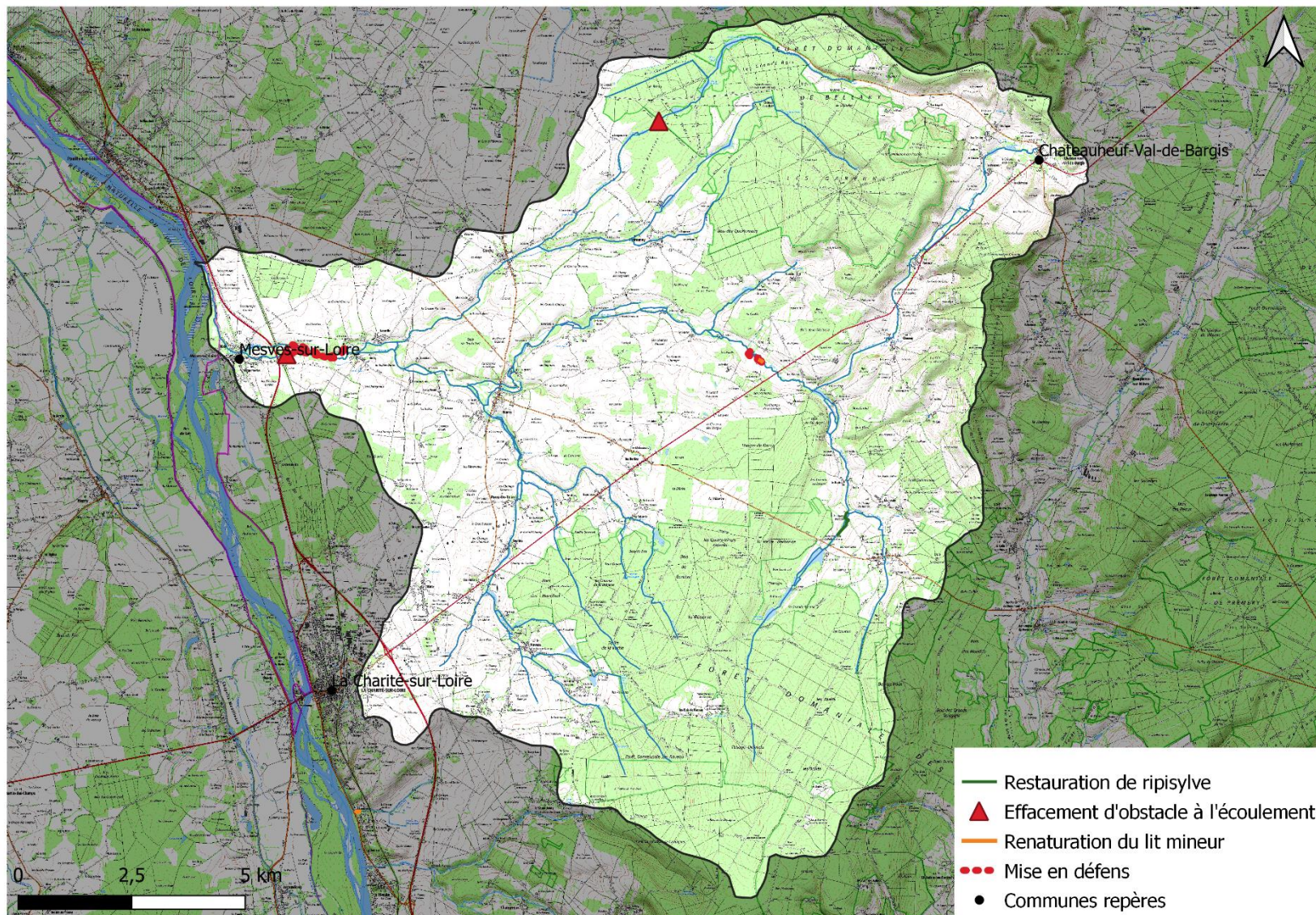
Annexe 8 : Localisation précise des travaux de mise en défens prévus en 2024 sur la partie nord du bassin versant du Nohain



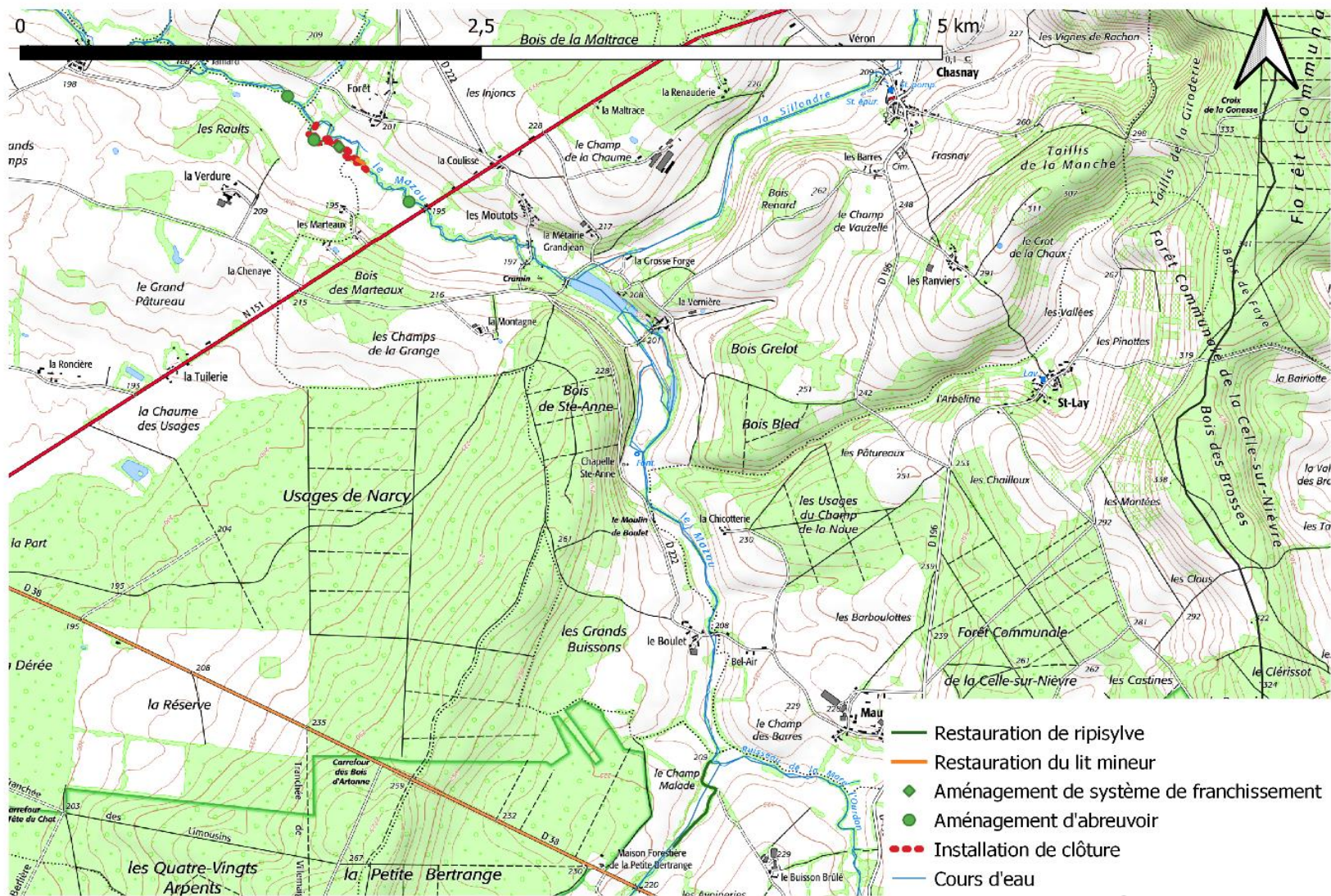
Annexe 9 : Localisation précise des travaux de mise en défens prévus en 2024 sur la partie sud du bassin versant du Nohain



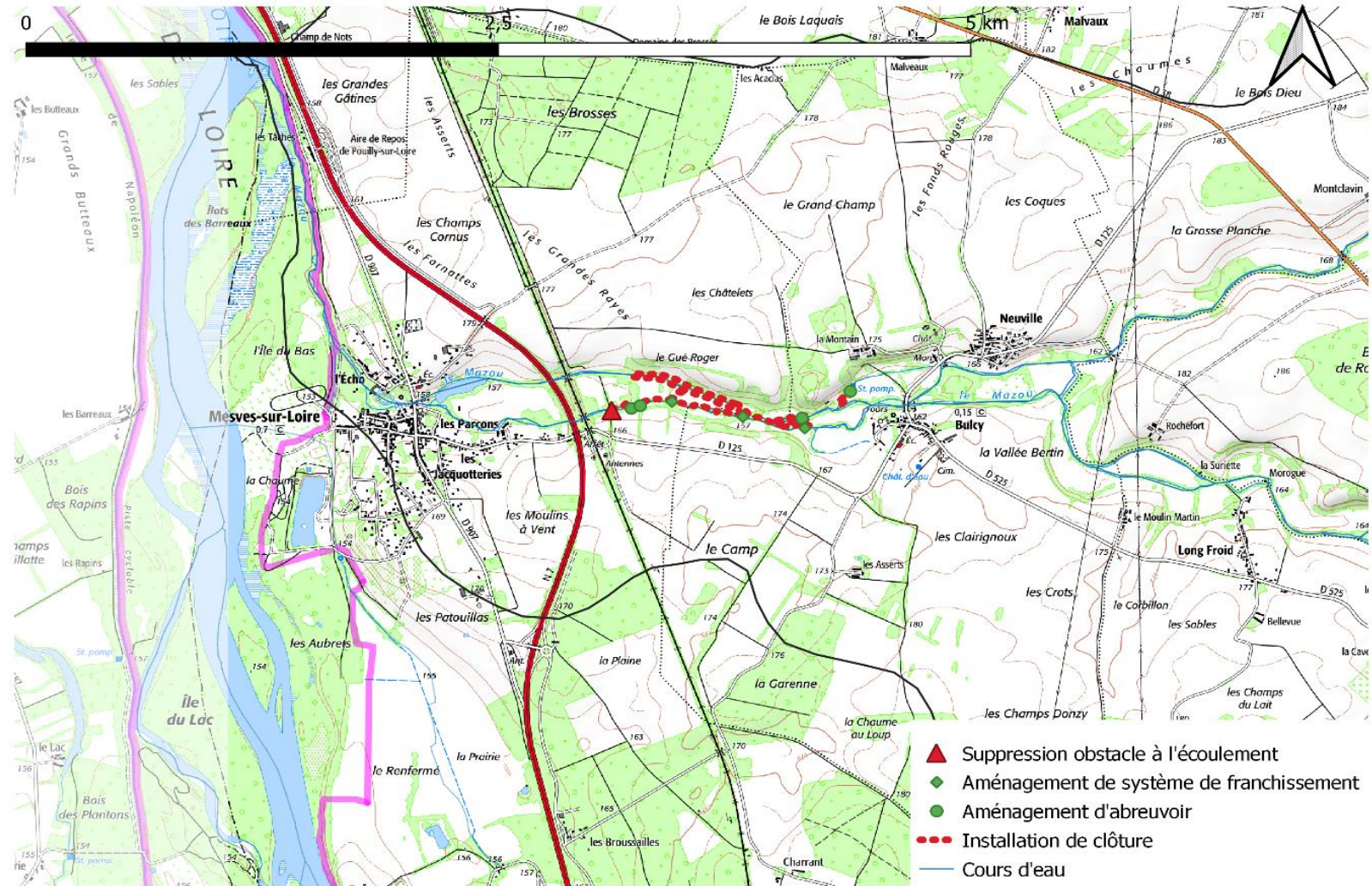
Annexe 10 : Localisation des travaux prévus en 2024 sur le bassin versant du Mazou



Annexe 11 : Localisation précise des travaux prévus en 2024 en amont du bassin versant du Mazou



Annexe 12 : Localisation précise des travaux prévus en 2024 à l'aval du bassin versant du Mazou



Annexe 13 : Localisation des travaux prévus en 2024 sur le bassin versant de la Douceline

