

DEMANDE DE PERMIS DE CONSTRUIRE

Projet:

Implantation d'un parc Agri-voltaïque
Communes de Germenay et Dirol (58)

Maître d'ouvrage:

SAS NIEVRE AGRISOLAIRE

70, Avenue de Clichy
75017 PARIS

PIECE n° PC 6, 7 & 8

INSERTION GRAPHIQUE DU PROJET ENVIRONNEMENT PROCHE ENVIRONNEMENT LOINTAIN

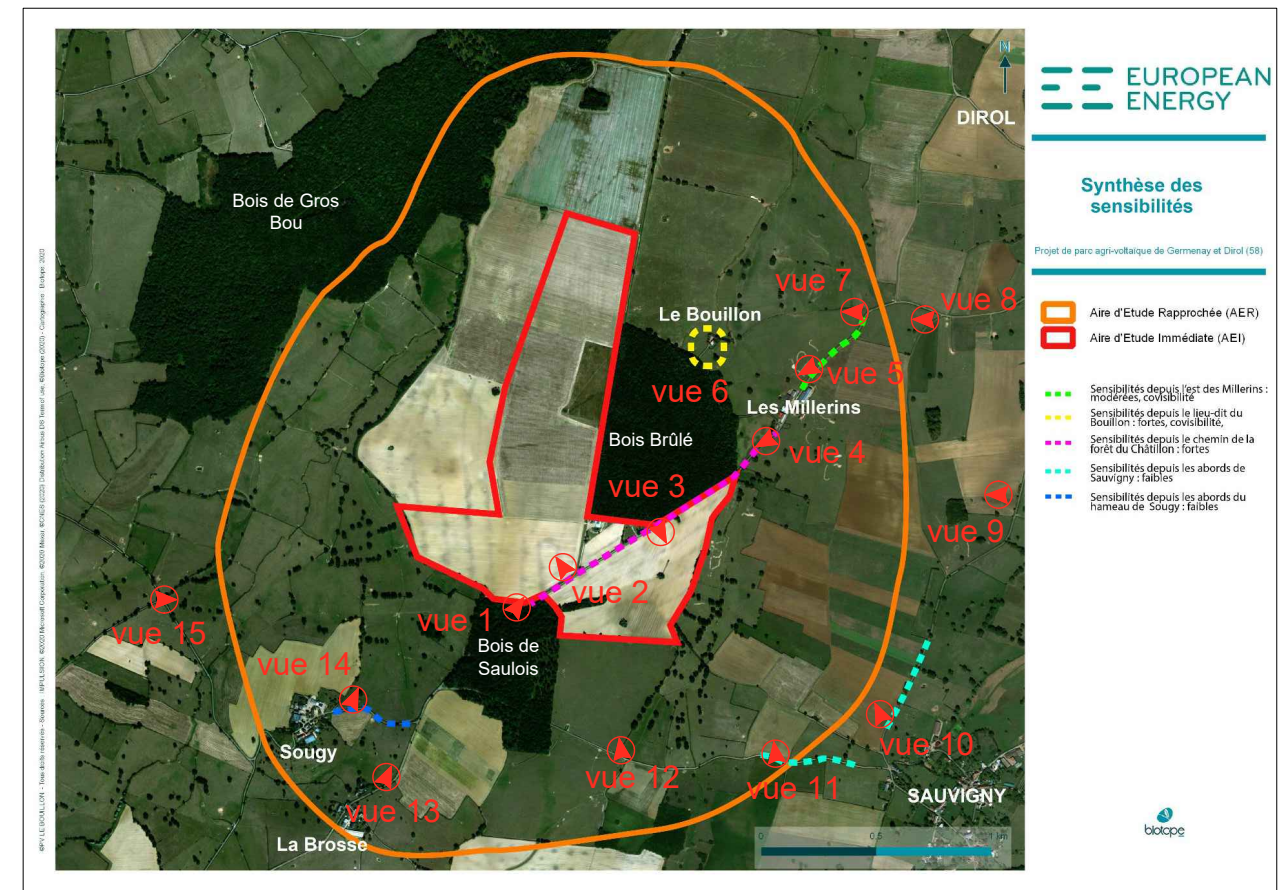
date de création : 22 février 2021
modification n°1 : 23 mars 2021
modification n°2 : 24 mars 2021
modification n°3 : 01 avril 2021
modification n°4 :
modification n°5 :

A-r2 SARL ATELIER R2
Atelier d'architecture
24 Rue de Poitiers
86130 JAUNAY-MARIGNY
Tél : 09 83 23 19 05
Mail : jrocher1@hotmail.fr - www.atelier-r2.fr
SARL au capital de 1000€ - SIREN 539 733 774 - RCS POITIERS
n° ordre régional POI 501202

A-r2

SARL ATELIER r2
ATELIER D'ARCHITECTURE
24 Rue de Poitiers - 86130 Jaunay-Marigny
jrocher1@hotmail.fr - 09 83 23 19 05 - 06 88 60 66 28
RCS Poitiers 539 733 774
Numéro d'inscription à l'ordre régional POI 501202

Comme l'illustre la cartographie de la zone d'influence visuelle élaborée à partir des observations sur le terrain, ci-dessous, le projet aura un impact nul dans l'aire d'étude éloignée dans la mesure où l'occupation du sol (boisements, haies, zones bâties) conserve la tendance actuelle et que les haies et boisements qui entourent le site sont maintenus.



L'aire d'étude éloignée s'inscrit majoritairement dans un paysage de bocage que l'Yonne et ses ruisseaux viennent inciser, créant de belles variations topographiques.

Elle se compose principalement de prairies et d'espaces de grandes cultures, étant donné le système bocager du Bazois, dans lequel elle s'inscrit. Les vues lointaines sont ainsi fortement tronquées par ce réseau de haies, que d'importants boisements viennent finir de capter, notamment sur l'axe nord-sud.

Depuis le périmètre éloigné, la centrale photovoltaïque étant confinée au sein de cette topographie variable, les points de vue lointains sont absents.

Dans les périmètres rapproché et immédiat, le projet s'inscrit au cœur du bocage du Corbigeois. Les vues sont donc principalement fermées par l'important réseau de haies entourant les parcelles agricoles, ainsi que par la présence de boisements.

De rares trouées permettent de percevoir l'aménagement depuis :

les parcelles périphériques, la route reliant Dirol à Sauvigny, les abords du hameau des Millerins, les abords directs, le bois Saulois au sud, le bois Brûlé à l'est, le lieu-dit le Bouillon

Globalement le principal impact visuel est localisé au sud de la centrale photovoltaïque, sur le chemin de la forêt du Châtillon. Depuis la voirie, le parc sera bien identifiable par les automobilistes dans les deux sens de circulation. Enfin, concernant les éléments du patrimoine et du tourisme, aucun impact n'est relevé depuis les sites du territoire d'étude, où la sensibilité relevée dans l'état initial est nulle.

La centrale photovoltaïque introduira des motifs nouveaux dans le paysage bocager dans lequel elle s'intègre (modules, cadres métalliques, locaux techniques). L'homogénéité de la forme de la centrale photovoltaïque et l'organisation des éléments qui la constituent permettra néanmoins de produire un projet paysager en cohérence avec les structures paysagères.

En plus de la conservation de quelques haies présentes sur le site, il est programmé d'engager des mesures de réduction permettant une « insertion fine » du projet : conservation, densification (traitement des lisières est, sud-est et des abords de la route traversant le projet), bande d'enfrichement permettant à une végétation arbustive spontanée de créer une ceinture végétale au sud du site, peinture des locaux techniques. Si ces mesures sont prises, **l'impact sur le paysage rapproché et immédiat sera globalement très faible.**

PC 6



VUE 1 à 115° - vue depuis la sortie Est du hameau de Sougy

PC 6



VUE 1 à 115° - vue depuis la sortie Est du hameau de Sougy

PC 6

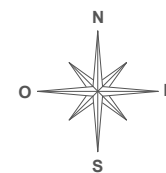


VUE 1 à 50° - vue depuis la sortie Est du hameau de Sougy

A-r2 SARL ATELIER R2
 24 rue des Poitiers
 86130 VAUNAY-MARIGNY
 Tél : 09 83 23 19 05
 Mail : jrocher10@gmail.fr - www.atelier-r2.fr
 SARL au capital de 1000€ - SIREN 539 753 774 - RCS POITIERS
 n° ordre régional POI 501202

A-r2 SARL ATELIER R2
 24 rue des Poitiers
 86130 VAUNAY-MARIGNY
 Tél : 09 83 23 19 05
 Mail : jrocher10@gmail.fr - www.atelier-r2.fr
 SARL au capital de 1000€ - SIREN 539 753 774 - RCS POITIERS
 n° ordre régional POI 501202

L'impact est très faible. Le hameau de Sougy est très peu impacté par le projet.



Repérage prises de vue

PC 6



ETAT INITIAL (135°)

VUE 2 à 135° - vue depuis le Nord-Est des Millerins

PC 6



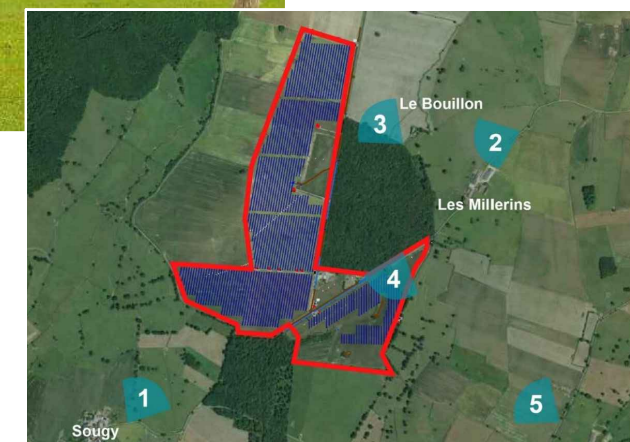
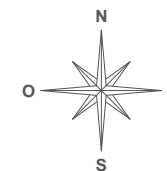
SIMULATION (135°)

VUE 2 à 135° - vue depuis le Nord-Est des Millerins

PC 6



VUE 2 à 135° - vue depuis le Nord-Est des Millerins, avec projet de haie réduisant l'impact visuel



Repérage prises de vue

L'impact est faible. Le hameau des Millerins semble peu impactés par le projet.

PC 6



VUE 3 à 121° - vue depuis le lieu-dit Le Bouillon

PC 6



VUE 3 à 121° - vue depuis le lieu-dit Le Bouillon

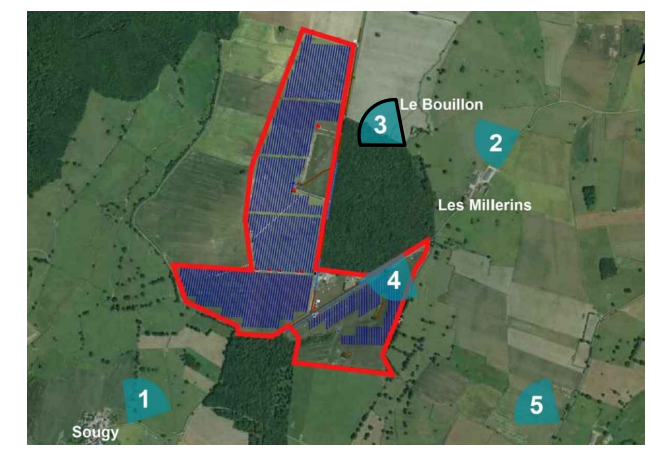
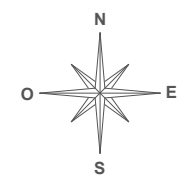
PC 6



VUE 3 à 121° - vue depuis le lieu-dit Le Bouillon, avec projet de haie réduisant l'impact visuel

L'impact depuis le lieu-dit Le Bouillon est faible à modéré à mesure que l'on avance en direction de l'habitation.

L'intégration d'une haie au projet permet de réduire l'impact visuel.



Repérage prises de vue

PC 6



VUE 4 à 96° - vue depuis la route menant aux Millerins, à l'Est du projet

PC 6



VUE 4 à 96° - vue depuis la route menant aux Millerins, à l'Est du projet

A-r2 SARL ATELIER R2
 24 rue des Poitiers
 86130 JAUNAY-MARIGNY
 Tél : 09 83 23 19 05
 Mail : rocher1@orange.fr - www.atelier-r2.fr
 SARL au capital de 1000€ - SIREN 539 753 774 - RCS POITIERS
 n° ordre régional POI 501202

PC 6



VUE 4 à 96° - vue depuis la route menant aux Millerins, à l'Est du projet, avec projet de haie réduisant l'impact visuel

Le chemin de la forêt de Chatillon donne directement sur le site du projet ce qui implique un impact fort sur le paysage proche et sur les entités qui le composent (Bois brûlé).

Une haie paysagère est intégrée au projet pour réduire l'impact visuel.



Repérage prises de vue

PC 6



VUE 5 133° - vue depuis les abords de Sauvigny en direction de Dirol.

PC 6



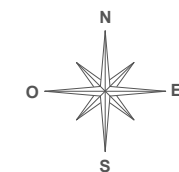
VUE 5 à 121° - vue depuis les abords de Sauvigny en direction de Dirol.

PC 6



VUE 5 à 121° - vue depuis les abords de Sauvigny en direction de Dirol.

A-r2 SARL ATELIER R2
 24 rue de Poitiers
 86130 VALUNAY-MARIGNY
 Tél : 09 83 23 19 05
 Mail : jrocher1@ateller-r2.fr - www.ateller-r2.fr
 SARL au capital de 1000€ - SIREN 539 783 774 - RCS POITIERS
 n° ordre régional POI 501202



L'impact du projet est très faible pour le lieu-dit.



Repérage prises de vue

PC 7



VUE 1 (PC 7 environnement proche) vue depuis le bois Saulois

PC 7



VUE 2 (PC 7 environnement proche) vue depuis la route menant aux Millerins, au coeur du projet

PC 7

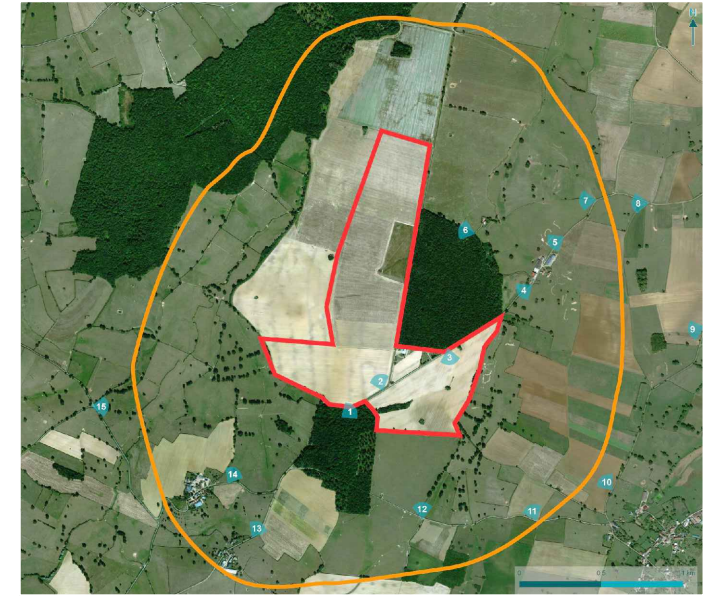


VUE 3 (PC 7 environnement proche) vue depuis la route menant aux Millerins, à l'Est du projet

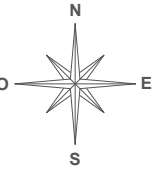
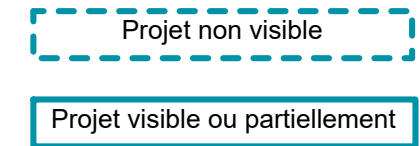
PC 7



VUE 4 (PC 7 environnement proche) vue depuis le hameau des Millerins



Repérage prises de vue



A-2 SARL ATELIER R2
 24 rue de Poitiers
 BP 13 VAUNAY-MARGNY
 T / F 09 83 23 19 05
 Mail : procher1@atelier-r2.fr - www.atelier-r2.fr
 SARL au capital de 1000€ - SIREN 539 733 774 - RCS POITIERS
 n° ordre régional POI 501202

PC 7



VUE 5 (PC 7 environnement proche) vue depuis l' Est du hameau des Millerins

PC 7



VUE 6 (PC 7 environnement proche) vue les abords du lieu-dit le Bouillon

PC 8

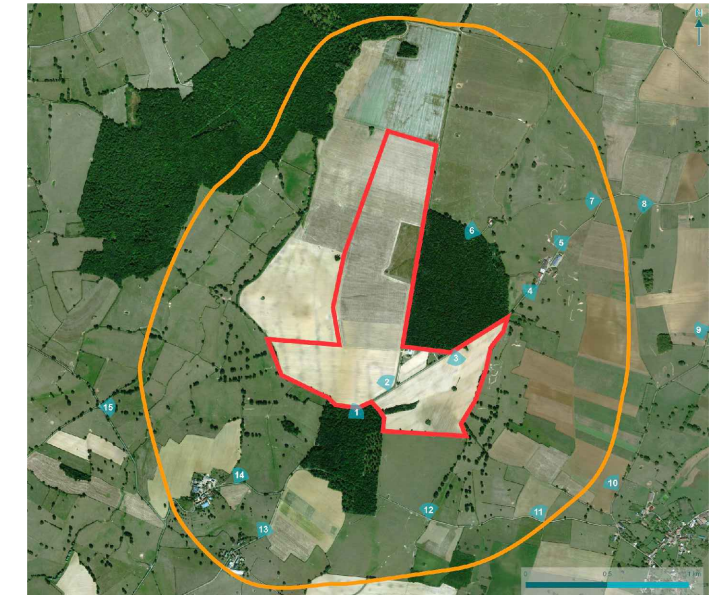


VUE 7 (PC 8 environnement lointain) vue depuis la route entre Dirol et les Millerins

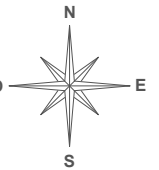
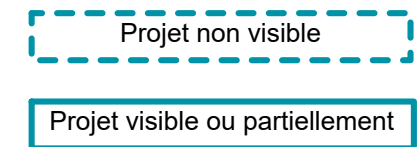
PC 8



VUE 8 (PC 8 environnement lointain) vue la sortie Ouest de Dirol



Repérage prises de vue



A-2 SARL ATELIER R2
 24 rue des Poitiers
 BP 13 VAUNAY-MARIGNY
 T / 09 83 23 19 05
 Mail : jrocher1@ateller-r2.fr - www.ateller-r2.fr
 SARL au capital de 1000€ - SIREN 539 733 774 - RCS POITIERS
 n° ordre régional POI 501202

PC 8



VUE 9 (PC 8 environnement lointain) vue depuis la route entre Sauvigny et Dirol

PC 8



VUE 10 (PC 8 environnement lointain) vue depuis les abords du hameau de Sauvigny

PC 8

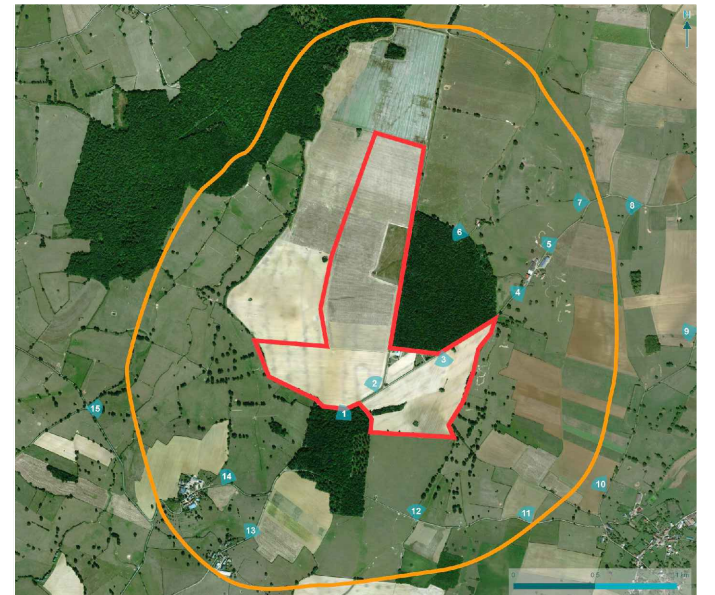


VUE11 (PC 8 environnement lointain) vue l'Ouest de Sauvigny

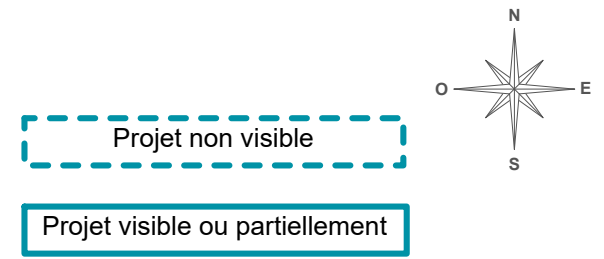
PC 8



VUE 12 (PC 8 environnement lointain) vue l'Est du bois Saulois



Repérage prises de vue



A-2 SARL ATELIER R2
24 rue de Poitiers
81300 VAUNAY-MARIGNY
T / 09 83 23 19 05
Mail : rocher1@atell.fr - www.atelier-r2.fr
SARL au capital de 1000€ - SIREN 539 733 774 - RCS POITIERS
n° ordre régional POI 501202

PC 8



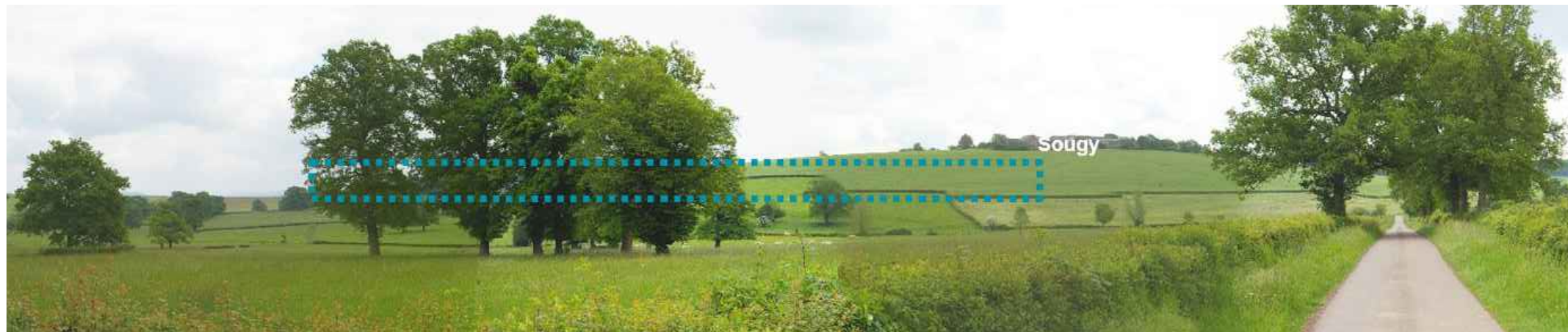
VUE 13 (PC 8 environnement lointain) vue depuis les abords de la Brosse

PC 8

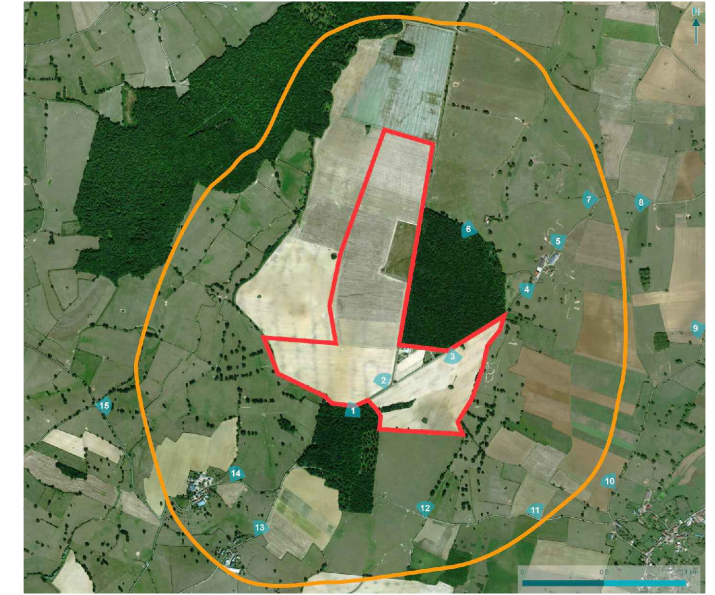


VUE 14 (PC 8 environnement lointain) vue depuis les abords du hameau de Sougy

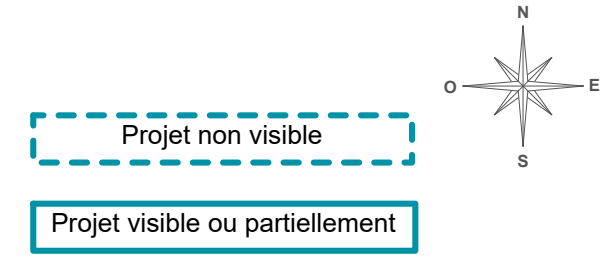
PC 8



VUE15 (PC 8 environnement lointain) vue depuis l'Ouest du projet



Repérage prises de vue



A-2 SARL ATELIER R2
24 rue de Poitiers
81130 VAUNAY-MARGNY
Tél : 09 83 23 19 05
Mail : jrocher1@atelier-r2.fr - www.atelier-r2.fr
SARL au capital de 1000€ - SIREN 539 733 774 - RCS POITIERS
n° ordre régional POI 501202