

Paysage forestier et intervention foncière

1 / Appel à projet Plan de Paysage

- Lauréats 2013
- Lauréats 2015
- Lauréats 2017
- Territoires membres



✗ Appels à projets du Ministère de la Transition écologique et solidaire : 2013, 2015, 2017, 2018.

✗ Démarche volontaire : le paysage au cœur du projet de territoire.

✗ Un outil au service des élus : renforcer l'attractivité du territoire en considérant le paysage comme une ressource et un levier pour le développement local.

✗ Dotation : enveloppe de 30 000 € sur 3 ans.

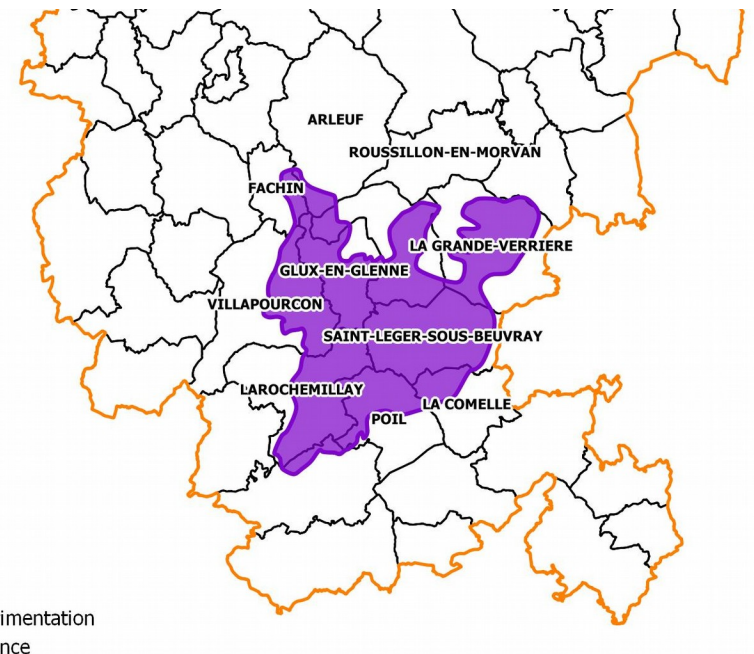


Paysage forestier et intervention foncière

1 / Appel à projet Plan de Paysage

- ✗ Méthodologie usuelle du Ministère : état des lieux des paysages, formulation d'objectifs de qualité paysagère, mise en œuvre d'un programme d'actions.
- ✗ Candidature PNR Morvan : programme opérationnel sur le paysage forestier en utilisant le levier foncier.
- ✗ Territoire d'expérimentation du GSF Bibracte Mont-Beuvray : 11 communes.
- ✗ Dotation exceptionnelle : 45 000 € pour 3 ans (100 % Etat).
- ✗ Accès au Club « Plans de Paysage ».

Club **PLANS**
de **PAYSAGE**



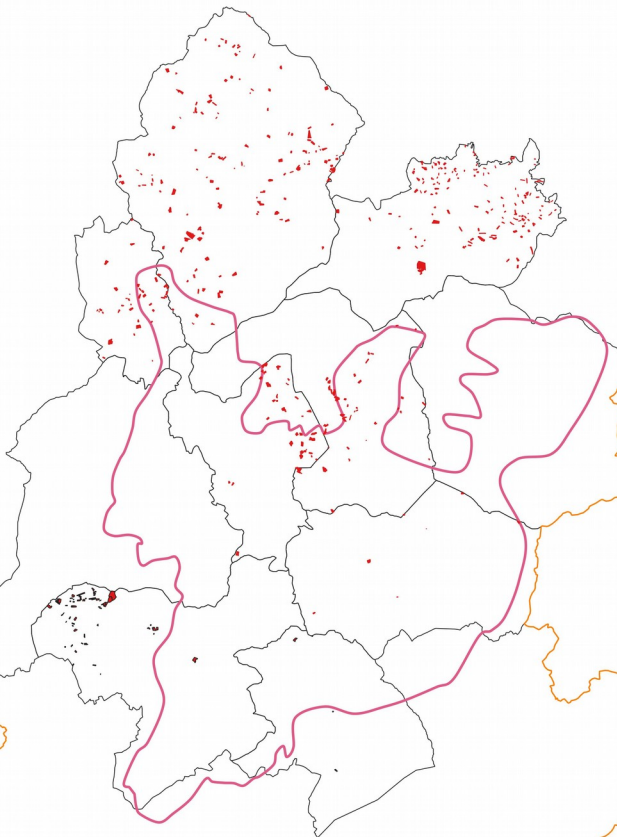
2 / Convention SAFER

✗ Convention Safer :

- Procédure des Biens Vacants sans Maîtres
- Accès mutualisé à Vigifoncier.
- Droits de préemption et de préférence.

✗ Procédure BSM : 573 parcelles identifiées pour 231 comptes de propriétés (170 ha).

✗ Vigifoncier : 32 communes adhérentes, veille du Parc sur les transactions sensibles.

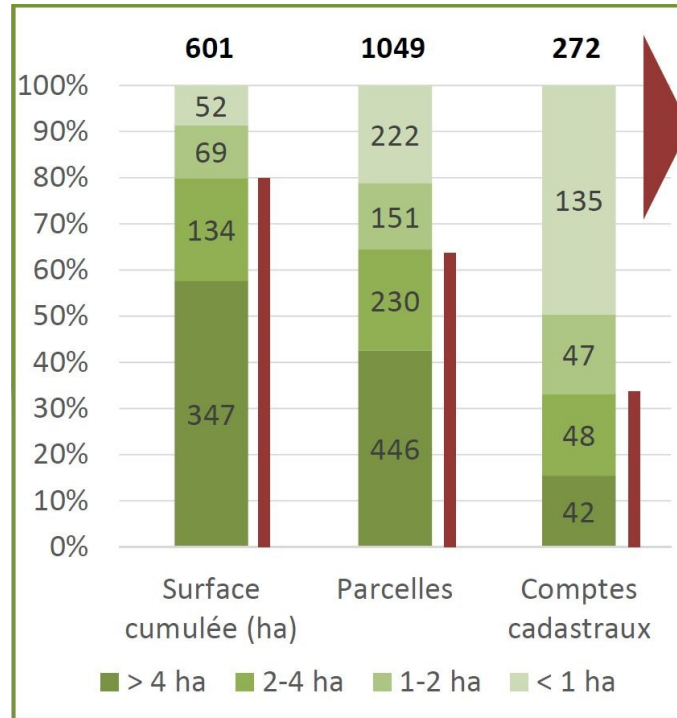
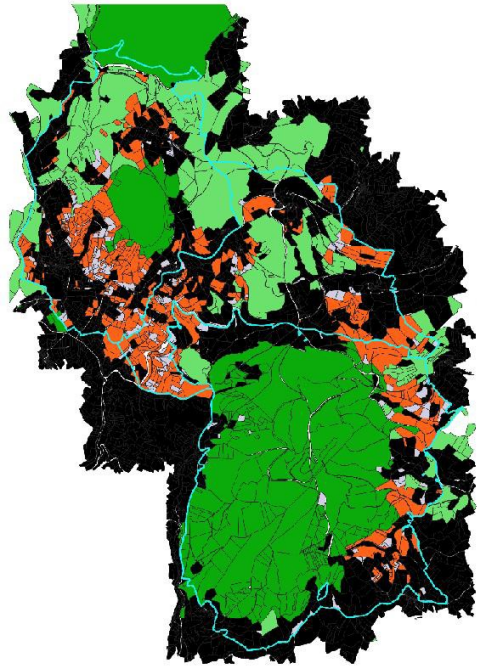


Date	Commune	Ref.	Prix	Surface	Bâti
07-10-19	La Boulaye	NO71-19-6546-01	74 000€	0,287 ha	
04-10-19	Magny	VA-19-19-2980-01	204 200€	1,3667 ha	
04-10-19	Prey-Sous-Thil	NO21-19-2460-01	228 000€	0,381 ha	
04-10-19	Anost	NO71-19-4024-01	8 000€	0,4337 ha	
04-10-19	Saint-Léger-Sous...	NO71-19-4525-01	80 000€	0,342 ha	
03-10-19	Blanot	NO21-19-2484-01	150€	0,066 ha	
02-10-19	Empury	NO-19-19-68-01	1 000€	0,133 ha	
02-10-19	Planchez	NO-19-19-69-01	3 000€	0,071 ha	
02-10-19	Lucy	NO-19-19-63-01	85 000€	1,5408 ha	
02-10-19	Villapourçon	NO-19-19-64-01	6 500€	1,084 ha	
01-10-19	Faty	NO-19-19-65-01	1 241€	0,6205 ha	
02-10-19	Lucenay-L'Evêque	NO71-19-4471-01	99 000€	0,1115 ha	
02-10-19	Quatre-les-Tombes...	NO-19-19-29-01	45 000€	0,503 ha	
01-10-19	Veuclax	NO-19-19-02-01	75 000€	0,6992 ha	
01-10-19	Chaumard	NO-19-19-07-01	130 000€	1,063 ha	
01-10-19	Moussy-Morvan	NO-19-19-08-01	2 500€	1,3747 ha	
30-09-19	Moussy-En-Aube...	NO-19-19-07-01	125 000€	14,0708 ha	
30-09-19	Chissey-en-Morva...	NO71-19-4424-01	45 000€	1,516 ha	
30-09-19	Aulun	NO71-19-4436-01	3 000€	0,0795 ha	

3 / Convention CNPF

✗ Convention CNPF :

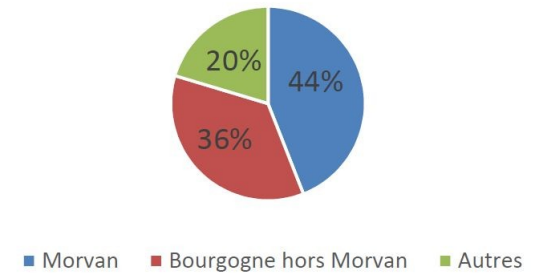
- Animation foncière et gestion forestière concertée.



Les propriétaires forestiers de plus de 2 ha sur la zone ont été contactés par courrier soit 90 comptes cadastraux pour 80% de la surface touchée.

Les autres restent libres de se joindre au projet.

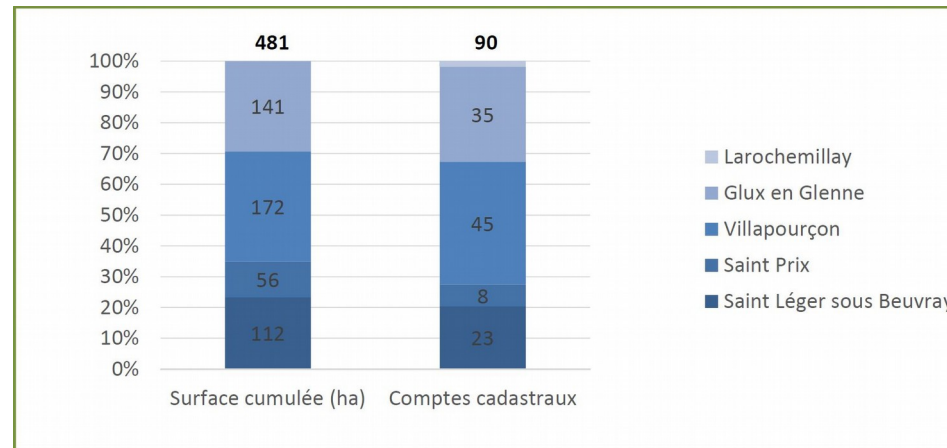
Lieu de résidence pour les propriétaires de plus de 2 ha
(% proportionnel à la surface)



3 / Convention CNPF

✕ Animations :

- Visite conseil gratuite des parcelles.
- 22 août : réunion d'information des propriétaires et sensibilisation à la démarche.
- S'engager plus loin avec les propriétaires volontaires : partage d'expérience avec le Jura, études des possibilités de gestion, propositions, accompagnements, mise en place de documents de gestion concertée.



4 / Gouvernance du projet

× Gouvernance du projet : celle du GSF Bibracte

- Comité de coordination Pnr Morvan, Bibracte EPCC, Labex Item.
- Comité technique : maires, services de l'État, intercommunalités, représentants professionnels.
- Comité de pilotage : Président PNRM, présidente Bibracte, élus du territoire, services de l'État, représentants professionnels et associatifs.

