



Office National des Forêts

**FORÊT DÉPARTEMENTALE DU
MONT-PRÉNELEY (58)
*AMÉNAGEMENT FORESTIER 2011-2030***



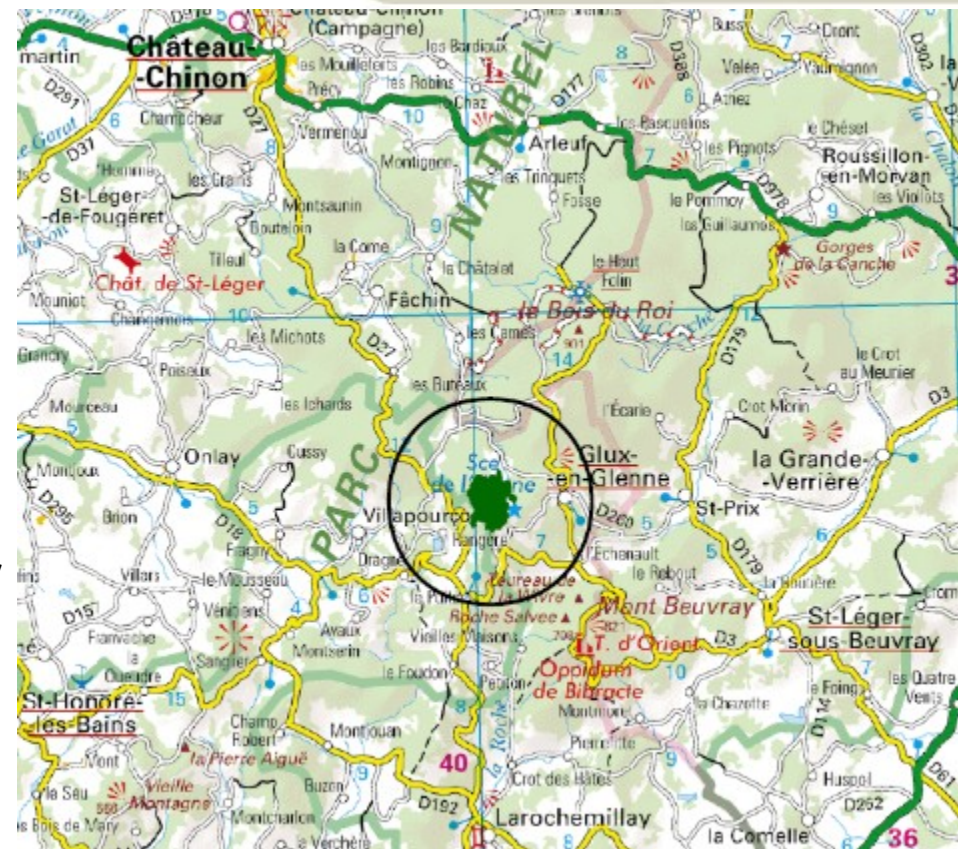
SITUATION

Forêt appartenant au domaine privé du Conseil Départemental de la Nièvre (acquisition en Décembre 1999)

Surface : 104,28 ha – 4 parcelles forestières

Localisation :

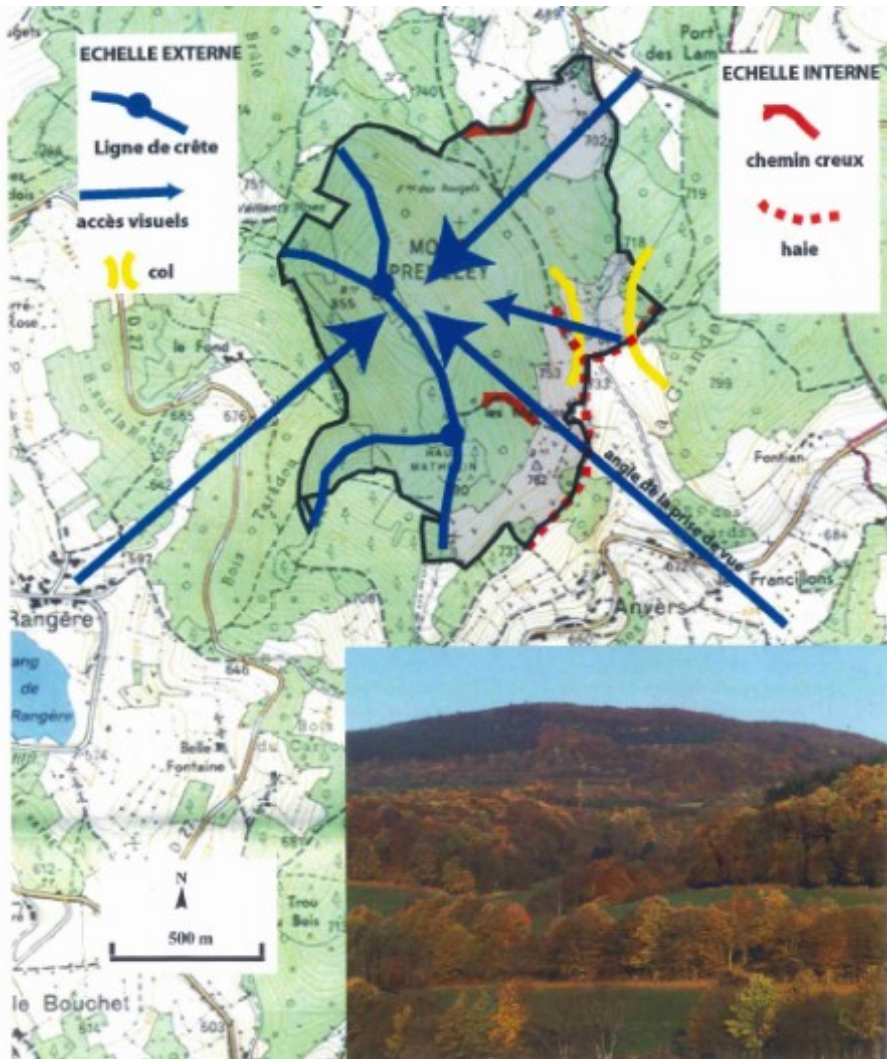
- Haut Morvan montagnard
- Environ 3km au Nord-Ouest du Mont Beuvray
- Second point le + élevé du Morvan : 855 m
- Point haut de partage des eaux entre les bassins de la Seine et de la Loire
- A proximité de la source de l'Yonne



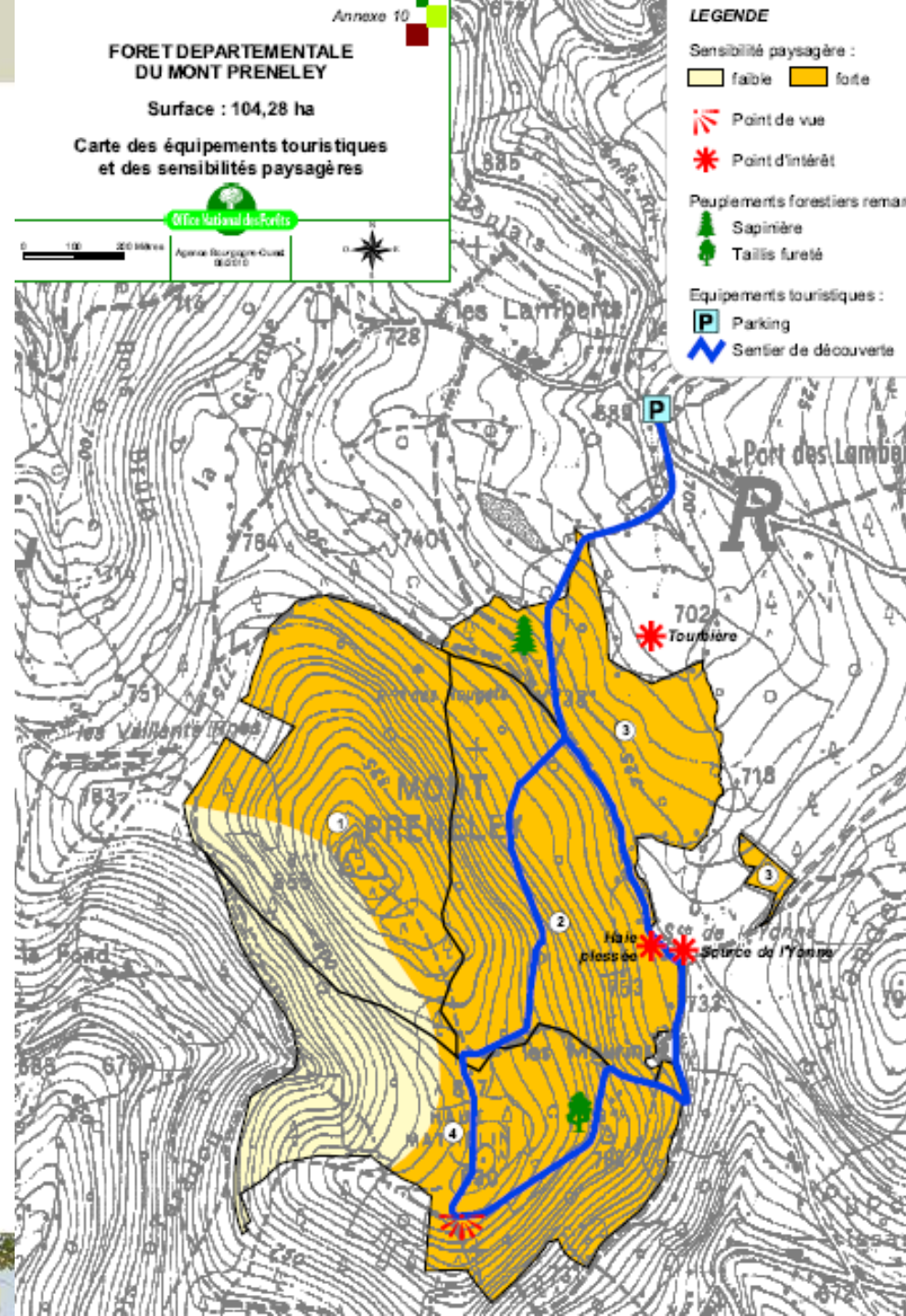
Historiquement divisé en nombreuses propriétés privés, ce massif à dominante feuillue (Hêtraie montagnarde, Boulaie, Hêtraie sapinière), avec quelques parcelles en résineux (Epicéa, Douglas, Sapin pectiné) pour environ ¼ de la surface.



PAYSAGE



Extrait plan de gestion (CD58 - 2003) et aménagement forestier (ONF - 2011)



PAYSAGE

Intérêt paysager de la forêt

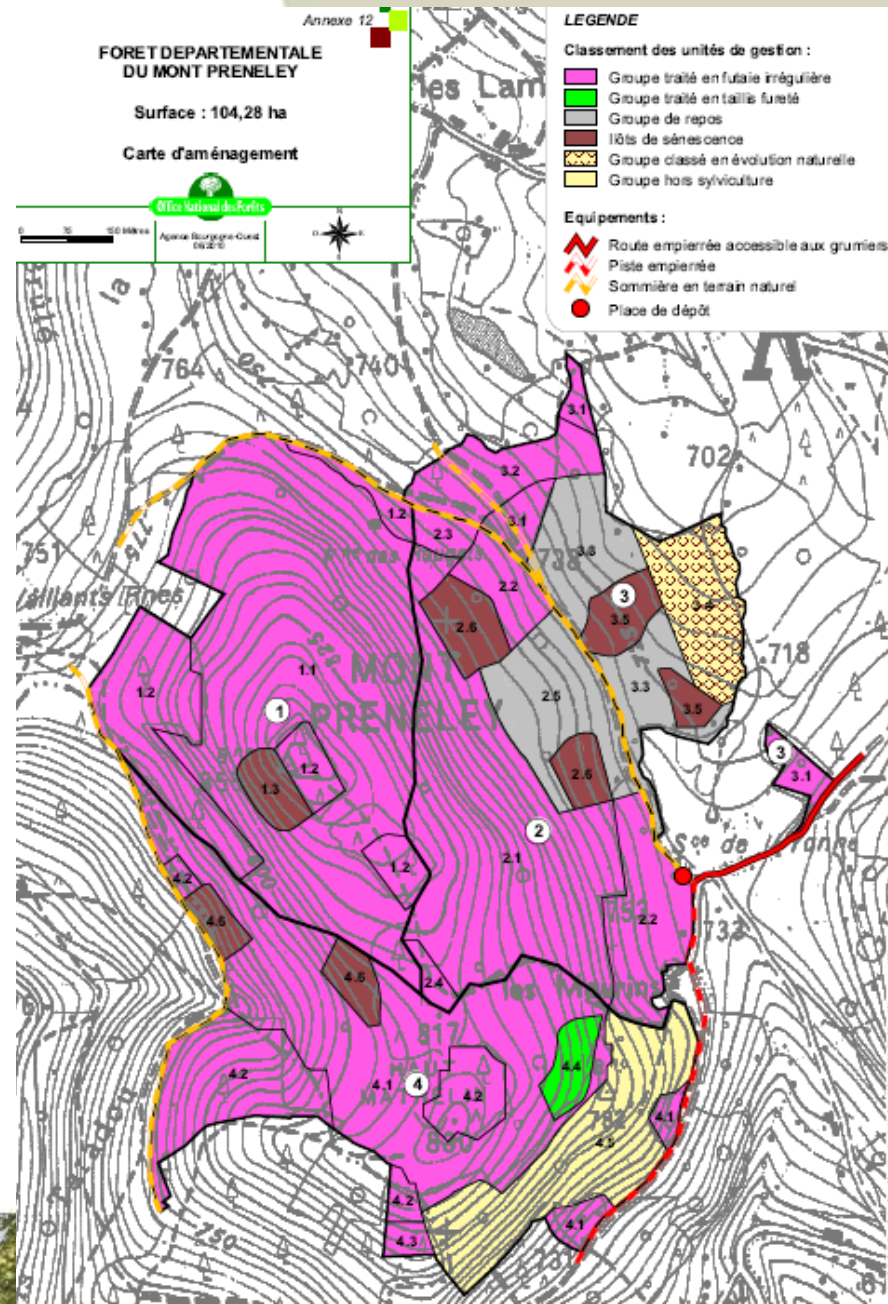
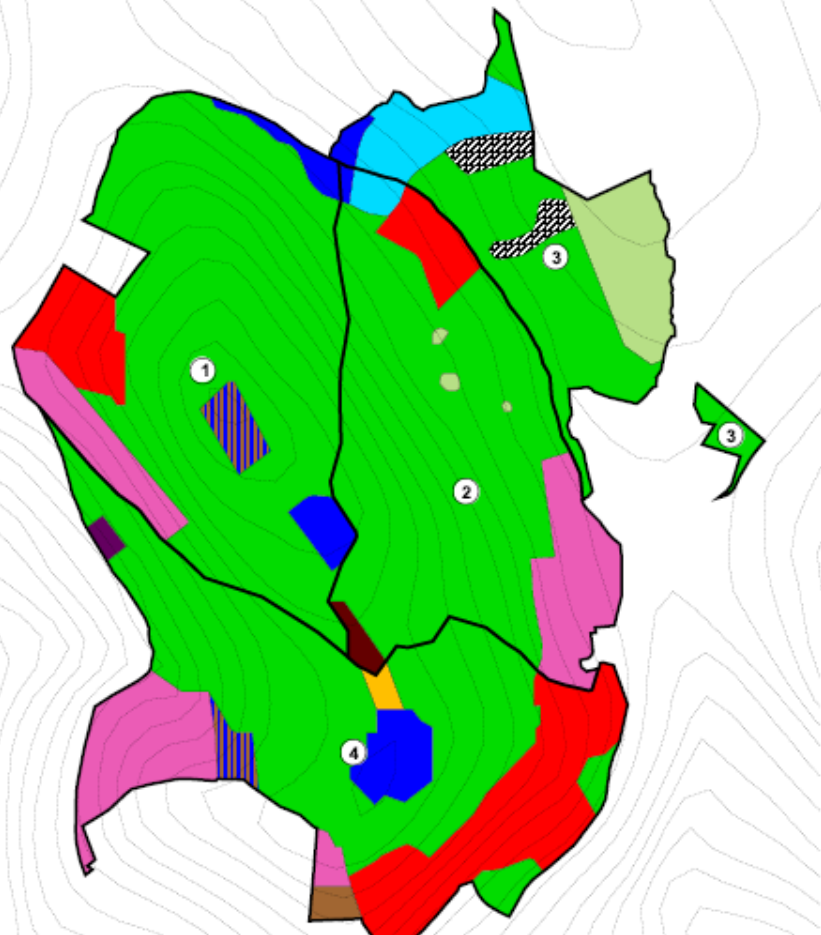
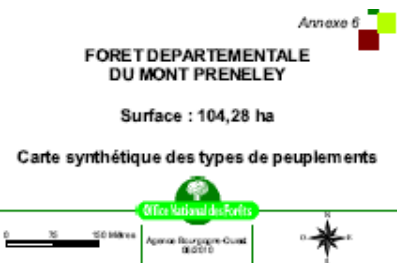
- Dernier sommet élevé du Sud-Morvan, il offre une opposition entre deux versants :
 - Coupes boisées et sombres entrouvertes de rares clairières au nord
 - Longue pente boisée relayée par la clairière de Rangère au sud
- Point culminant (855 m) avec de nombreux points de visibilité externes
- Paysage pittoresque du Haut-Morvan montagnard : un relief contrasté et une alternance d'espaces agricoles (prairies bocagères) et d'espaces forestiers (Hêtraie montagnarde)
- Présence d'une tourbière remarquable dans laquelle l'Yonne prend sa source.

Principaux risques/menaces

Le paysage du Haut-Morvan, traditionnellement bocager, connaît une fermeture progressive liée à une dynamique d'enfrichement suite à une déprise agricole ou liée à la plantation volontaire de forêts.



PEUPEMENT ET GESTION



UNE ROUTE FORESTIÈRE RESPECTUEUSE DE L'ANCIEN TRACÉ ET DES MILIEUX







MERCI POUR VOTRE ATTENTION !

