

FORÊT BOIS ET PAYSAGE

Château-Chinon - 14 octobre 2019

Organisée dans le cadre du

Pacte de développement territorial pour la Nièvre



Une stratégie innovante de développement

avec les partenaires du contrat régional Forêt-Bois

09h30 Accueil café en salle de réunion

10h00 Mot d'accueil

Directeur de l'EPLFPA du Morvan

10h05 Ouverture de la séance

Colette LANSON sous-préfète de Château-Chinon,
Sylvain MATHIEU vice-président en charge de la filière bois,
de la forêt, de la montagne et des parcs au conseil régional de Bourgogne-Franche-Comté
Jean-Philippe BAZOT président de FIBOIS

10h20 Contrat Régional Forêt Bois

Cadre général et enjeux régionaux - *Lionel RAYNARD* DRAAF, *Christian DUBOIS* FIBOIS

10h40 PACTE de développement territorial de la Nièvre (action 23)

Enjeux et démarches engagées - *Colette LANSON* et *Florent MITAULT* DDT 58
Témoignages de l'EPCC Bibracte et de la commune de Coulanges-lès-Nevers

11h00 Bois Chimie

Pôle de compétitivité Xylofutur - *Marc VINCENT* directeur et *Marina LOPEZ-GUIA* coordinatrice équipe projet - chef de projet chimie du bois
Extraforest - *Philippe GERARDIN* professeur à la faculté des sciences et technologies-université de Lorraine et directeur de LERMAB en partenariat avec l'INRA de Nancy
Témoignage d'une entreprise nivernaise - *Émilie DENUET* ingénieur recherche et *Claude JOUOT* directrice de communication du groupe CHARLOIS



13h30 Table ronde forêt et Paysage

Animation - *Catherine AUBEL* paysagiste conseil de l'État
Prise en compte du paysage et présentation d'un exemple de gestion d'une forêt conduite sur le Mont-Prénelay - *Marc LEVALFRE* de l'ONF et *Cyrille JOUGUET* du conseil départemental 58
Paysage et gestion forestière - *Bruno VANSTAEVEL* du CRPF
Animation foncière et forestière conduite sur le site du Mont Beuvroy - Bibracte - *Olivier THIEBAUT* du PNRM

14h30 Potentiel de l'entrepreneuriat local / bois construction

Animation - *Vincent PROTAIS* FIBOIS
Projet de développement des usages du chêne de qualité secondaire et entreprises associées
Témoignage d'entreprises nivernaises
Politique commerciale de l'ONF - *Marc LEVALFRE*
Valorisation de la ressource - *Robert COLLET* de l'ENSAM de Cluny

15h30 Table ronde : comment valoriser le bois local dans les constructions ?

Animation - *Pierre JANIN* architecte conseil de l'État
Les démonstrateurs construction bois en Massif Central : Retour d'expériences par *Emmanuel CUCHET* du GIP, *Jean-Louis COUTAREL* du CGET et *Mathias VERMESSE* de Vivier Bois
La construction bois chez les bailleurs sociaux - *Emmanuel CHARBERET* responsable service développement d'habitat 70 et le cabinet *Serge ROUX* architecte à Dole.
Mobilisation du bois dans la construction : politiques d'accompagnement et de soutien aux porteurs de projet
Jean-Luc KRIEGER du conseil régional de Bourgogne-Franche-Comté

16h30 - 17h00 Conclusions VP conseil régional, président FIBOIS et sous-préfète de Château-Chinon

FORÊT BOIS ET PAYSAGE

Château-Chinon - 14 octobre 2019

Contrat Régional Forêt-bois :

Cadre général et enjeux régionaux

Lionel RAYNARD, DRAAF et Christian DUBOIS, FIBOIS

Pacte de développement territorial pour la Nièvre



Une stratégie innovante de développement

Enjeux et démarches engagées

Colette LANSON, sous-préfète de Château-Chinon

Florent MITAULT, DDT de la Nièvre

Qu'est-ce que le PACTE de développement territorial ?

Une **démarche volontaire et conjointe** autour d'enjeux partagés, et qui fixe les grands objectifs et engagements en matière d'attractivité du territoire

Signataires : l'État, les parlementaires, le rectorat, Banque des Territoires, les collectivités locales (Nevers Agglomération, PETR, département et région) et les chambres consulaires

Pas de nouveaux financements, mais une mobilisation coordonnée des financements existants

Date de signature : **15 février 2019**

Quatre grands objectifs :
revitaliser le territoire,
donner sa chance à la jeunesse nivernaise,
renforcer l'ambition des filières structurantes,
valoriser l'attractivité touristique et culturelle

Une organisation de l'État et de ses opérateurs sous forme d'**équipe projet** apportant une expertise technique, juridique, réglementaire et financière

30 actions prioritaires portées par les acteurs du territoires

Un **comité de pilotage** pour assurer le suivi des opérations engagées

et quels liens avec la filière forêt-bois ?

Action n°23

Renforcer l'animation de la filière pour mieux diversifier l'utilisation du bois, développer le bois énergie et l'utilisation du bois local dans la construction

Dans ce cadre, l'État s'engage notamment à :

- Accompagner les acteurs de la filière bois dans le cadre de l'appel manifestation d'intérêt national « projets de territoire autour de la filière forêt-bois » et de l'appel à projets du fonds stratégique forêt-bois géré par FIBOIS.
- Apporter par le biais de l'ADEME les cofinancements nécessaires pour la création d'un poste d'animation afin d'accompagner l'émergence de projets bois-énergie dans les entreprises.
- Favoriser le développement des liens entre le pôle de compétitivité pour les produits et matériaux des forêts cultivés « Xylofutur » et les acteurs nivernais.
- Mettre en place, dans le cadre programmation 2019 de la DETR, un appel à manifestation d'intérêt sur le bois construction.

Dans ce cadre, les collectivités s'engagent à soutenir par leurs investissements et leurs politiques sectorielles l'utilisation du bois énergie et du bois construction.

L'action 23 s'inscrit en cohérence avec le contrat régional

Mobiliser
autour du PACTE

Accompagner

Les acteurs nivernais ont souhaité contribuer à la filière Forêt-bois, dans le cadre du PACTE et en cohérence avec le contrat régional



=> Différentes réunions de mobilisation autour du PACTE

- le 10 juillet 2017
- le 16 avril 2018
- le 11 septembre 2019



Différentes pistes d'actions
ont été identifiées

==>

Accompagnement aux projets

=> un premier COFIL « PACTE » le 28 juin 2019 pour un point d'avancement



=> la DDT de la Nièvre met à jour une veille financière sur une plateforme nationale collaborative - <https://aides-territoires.beta.gouv.fr/>

d'autres opportunités de mobilisation existent ...

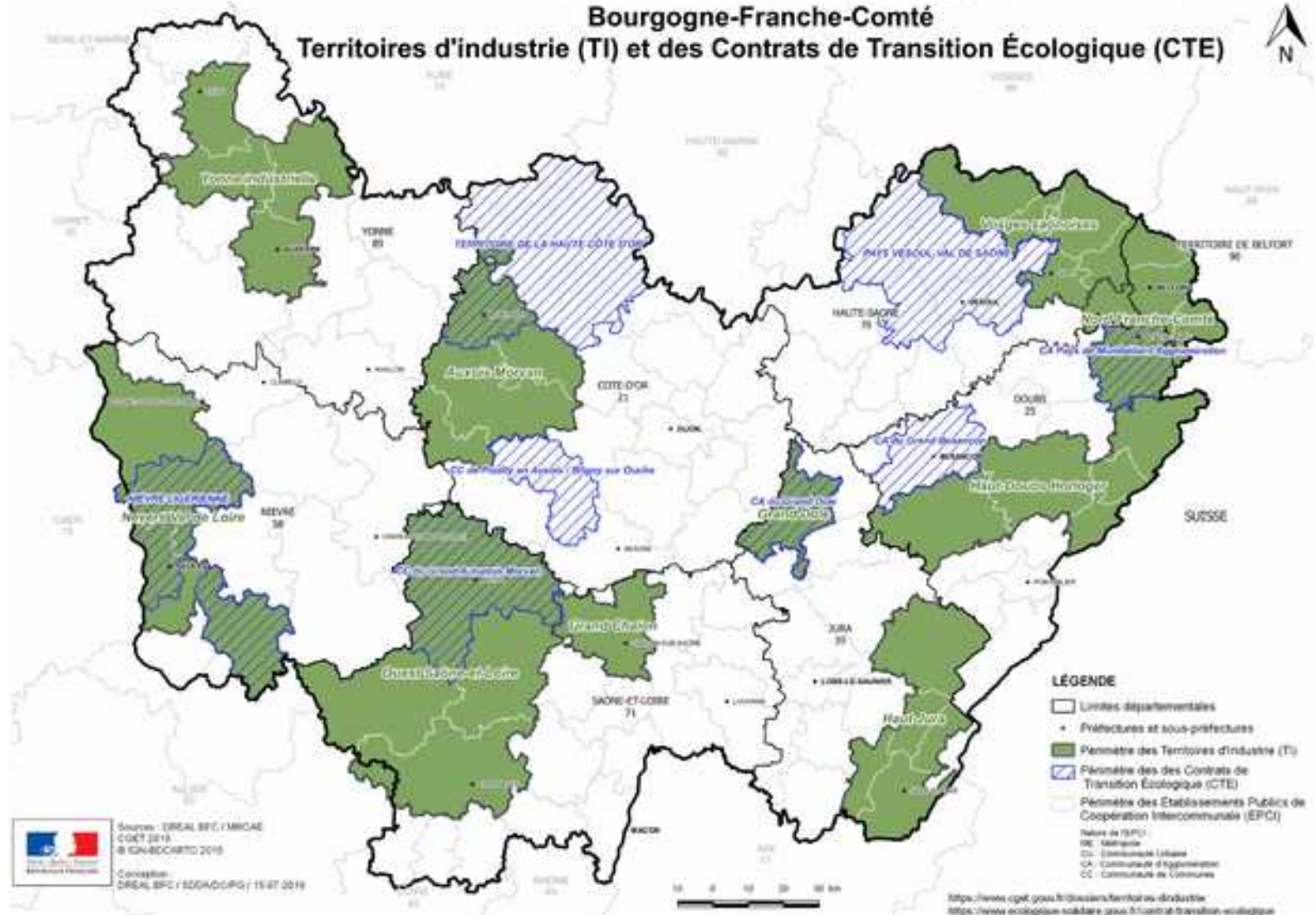
Mobilisation
autour de projets



Différentes opportunités :

**Pacte de développement
territorial
pour la Nièvre**

Une stratégie innovante de développement



Quelles sont les démarches en cours ?

Bois-construction

Projet d'étude **panneaux en bois lamellé croisé**

Premiers chantiers
« **démonstrateurs bois** »

Lever les freins à
l'utilisation du bois :

- bailleurs sociaux, collectivités
- bâtiments agricoles

Évolutions possibles des
prochains programmes de financement

...

Bois-Chimie

Explorer par la recherche

*Présentation spécifique
dans le cadre de cette
journée*

...

Bois-énergie

Projet porté par **Territoire d'Industrie** Val de Loire,
pour optimiser les performances énergétique des entreprises (animation)

Promotion du bois énergie prévue au projet de **CTE** Nièvre Ligérienne

Projet de **valorisation des haies bocagères**, porté par la chambre d'agriculture

...

Témoignages / candidature à l'AMI construction bois : 2 projets de démonstrateur

EPCC de Bibracte

Etablissement Public de Coopération
Culturelle

Projet de construction d'un
bâtiment d'accueil en bois pour
des chantiers d'insertion

Commune de Coulanges-lès-Nevers

Projet de halle bois contemporaine
au cœur d'un écoquartier

FORÊT BOIS ET PAYSAGE

Château-Chinon - 14 octobre 2019

Bois Chimie

Pôle de compétitivité Xylofutur - *Marc VINCENT* directeur et *Marina LOPEZ-GUIA* coordinatrice équipe projet - chef de projet chimie du bois

Extrafor'est - *Philippe GERARDIN* professeur à la faculté des sciences et technologies-université de Lorraine et directeur de LERMAB en partenariat avec l'INRA de Nancy

Témoignage d'une entreprise nivernaise - *Émeline DENUET* ingénieur recherche et *Claude JOUOT* directrice de communication du groupe CHARLOIS

FORÊT BOIS ET PAYSAGE

Château-Chinon - 14 octobre 2019

Table ronde Forêt et Paysage

Animation - *Catherine AUBEL* paysagiste conseil de l'État

Prise en compte du paysage et présentation d'un exemple de gestion d'une forêt conduite sur le Mont-Préneley :

Marc LEVAUFRE de l'ONF et *Cyrille JOUGUELET* du conseil départemental 58

Paysage et gestion forestière - *Bruno VANSTAEVEL* du CRPF

Animation foncière et forestière conduite sur le site du Mont Beuvray- Bibracte - *Olivier THIEBAUT* du PNRM

FORÊT BOIS ET PAYSAGE

Château-Chinon - 14 octobre 2019

Potentiel de l'entrepreneuriat local bois construction

Animation - *Vincent PROTAIS* FIBOIS

Projet de développement des usages du chêne de qualité secondaire et entreprises associées

Témoignage d'entreprises nivernaises

Politique commerciale de l' ONF - *Marc LEVAUFRE*

Valorisation de la ressource - *Robert COLLET* de l'ENSAM de Cluny

FORÊT BOIS ET PAYSAGE

Château-Chinon - 14 octobre 2019

Table ronde : comment valoriser le bois local dans les constructions ?

Animation - *Pierre JANIN* architecte conseil de l'État

Les démonstrateurs construction bois en Massif Central : Retour d'expériences par *Emmanuel CUCHET* du GLP, *Jean-Louis COUTAREL* du CGET et *Mathias VERMESSE* de Vivier Bois

La construction bois chez les bailleurs sociaux - *Emmanuel CHARBERET* responsable service développement d'habitat 70 et le cabinet *Serge ROUX* architecte à Dole.

Mobilisation du bois dans la construction : politiques d'accompagnement et de soutien aux porteurs de projet
Jean-Luc KRIEGER du conseil régional de Bourgogne-Franche-Comté

FORÊT BOIS ET PAYSAGE

Château-Chinon - 14 octobre 2019

Conclusions

Sylvain Mathieu, vice-président CRBFC en charge de la filière bois

Jean-Philippe BAZOT, président de FIBOIS

Colette LANSON, sous-préfète de Château-Chinon