

# Aménagement de la RN 151

---

Réunion du 04/04/2016

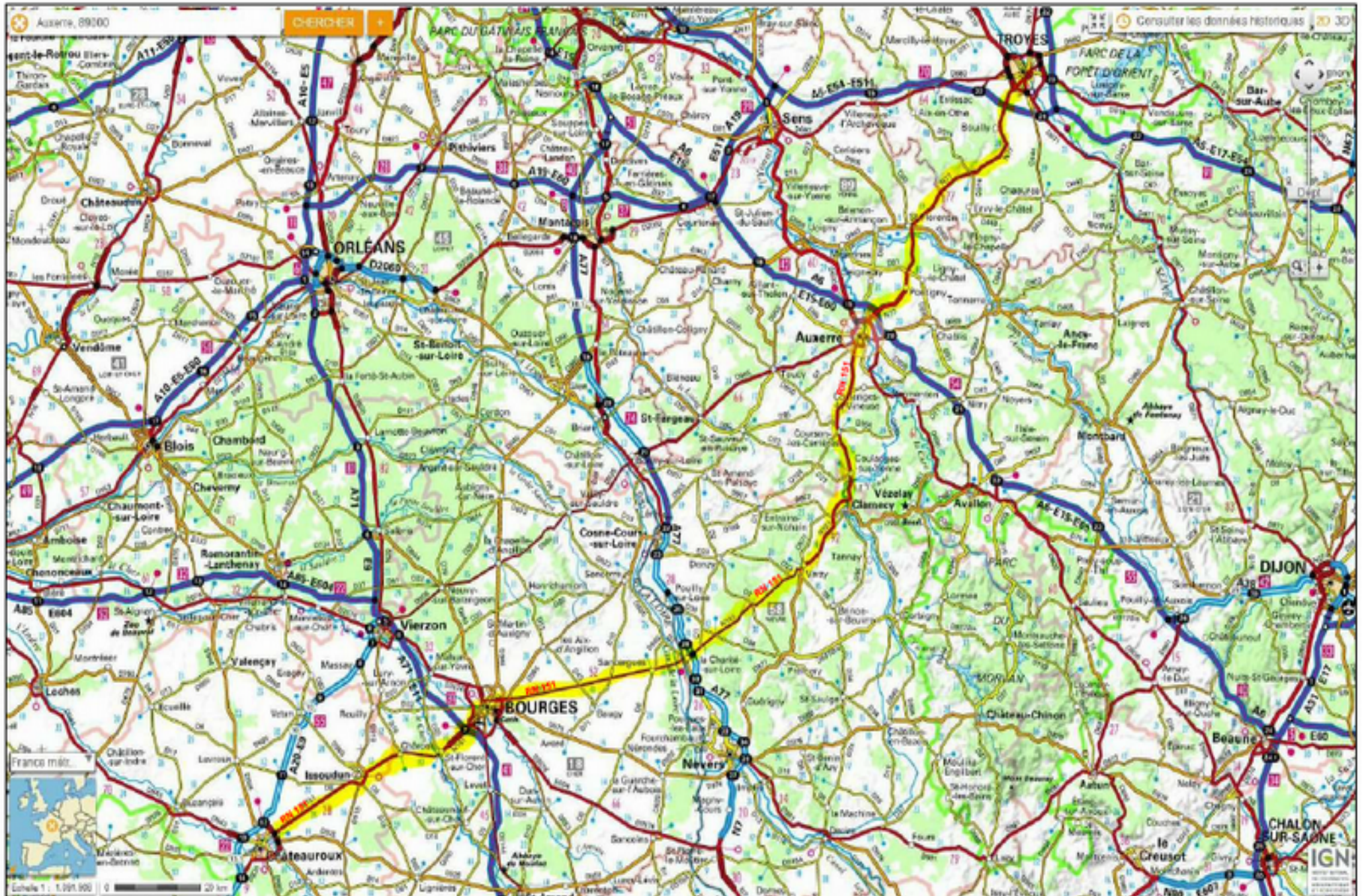


# Description de l'itinéraire

- La RN 151 fait partie de la liaison Châteauroux (A20) – Bourges (A71) – La Charité sur Loire (A77) - Auxerre (A6) – Troyes (A5)
- Liaison classée dans les axes structurants par le décret n°2005-1499 du 5 décembre 2005
- La RN 151 représente 95 km de route nationale en région Bourgogne – Franche-Comté



# Liaison Chateauroux - Troyes par RN 151





# Un aménagement de la RN 151 en Bourgogne (95 km)

## **Le Programme d'Amélioration d'Itinéraire (environ 16 M€)**

Concerne 59 km dans la Nièvre et 36 km dans l'Yonne.

2 problématiques différentes :

- largeur de chaussée insuffisante dans la Nièvre (voir diapos suivantes)
- nombreux carrefours dans l'Yonne (11 carrefours traités pour 0,3 M€)

Des points communs :

- couche de roulement dégradée (3,6 M€ de travaux prévus dans l'Yonne et 5,6 M€ dans la Nièvre)
- signalisation verticale vétuste (0,6 M€ de travaux prévus dans l'Yonne et 1 M€ dans la Nièvre)
- présence d'obstacles latéraux (0,2 M€ de travaux prévus dans l'Yonne et 0,3 M€ dans la Nièvre)

Une particularité :

Le glissement de terrain de Villiers-le-Sec.



# Un aménagement de la RN 151 en Bourgogne (95 km)

## **Le Contrat de Plan Etat – Région Bourgogne – Franche-Comté (5 M€)**

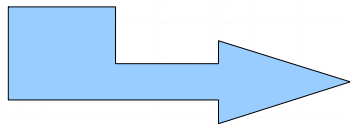
pour les aménagements qualitatifs de la RN 151

et

pour la poursuite des études de la déviation de La Charité.

Il est envisagé de consacrer 4,5 M€ aux aménagements qualitatifs.

- La RN 151 présente de meilleures caractéristiques dans l'Yonne (largeur de 7 m).
- Un programme général important d'entretien (des chaussées) est prévu.



Les fonds du CPER seront principalement affectés au recalibrage de la RN 151 dans la Nièvre.

# Aménagement de la RN 151 dans la Nièvre entre les PR 2+280 (A77) et 58+730 (limite Yonne)

# Caractéristiques de la RN 151 dans la Nièvre

- Route bidirectionnelle avec une largeur de :
  - 7 m entre la A77 et Les Bertins (PR 11)
  - 6 m entre Les Bertins et Clamecy (PR 48)
- Traverse plusieurs bourgs :
  - Ste Hélène, Beauregard, Les Bertins, Nannay, Chateauneuf Val de Bargis, Varzy, Villiers le Sec
- Pas de point d'arrêt en dehors des bourgs entre La Charité et Clamecy

# Evolution du trafic





# Aménagements proposés

## 1) Elargissement, calibrage, renforcement

La faible largeur de la chaussée entre Les Bertins et Clamecy :

- rend difficile le croisement des PL,
- représente un danger pour les VL ou les 2 roues
- donne une mauvaise image avec une ornière longitudinale en bordure de chaussée.







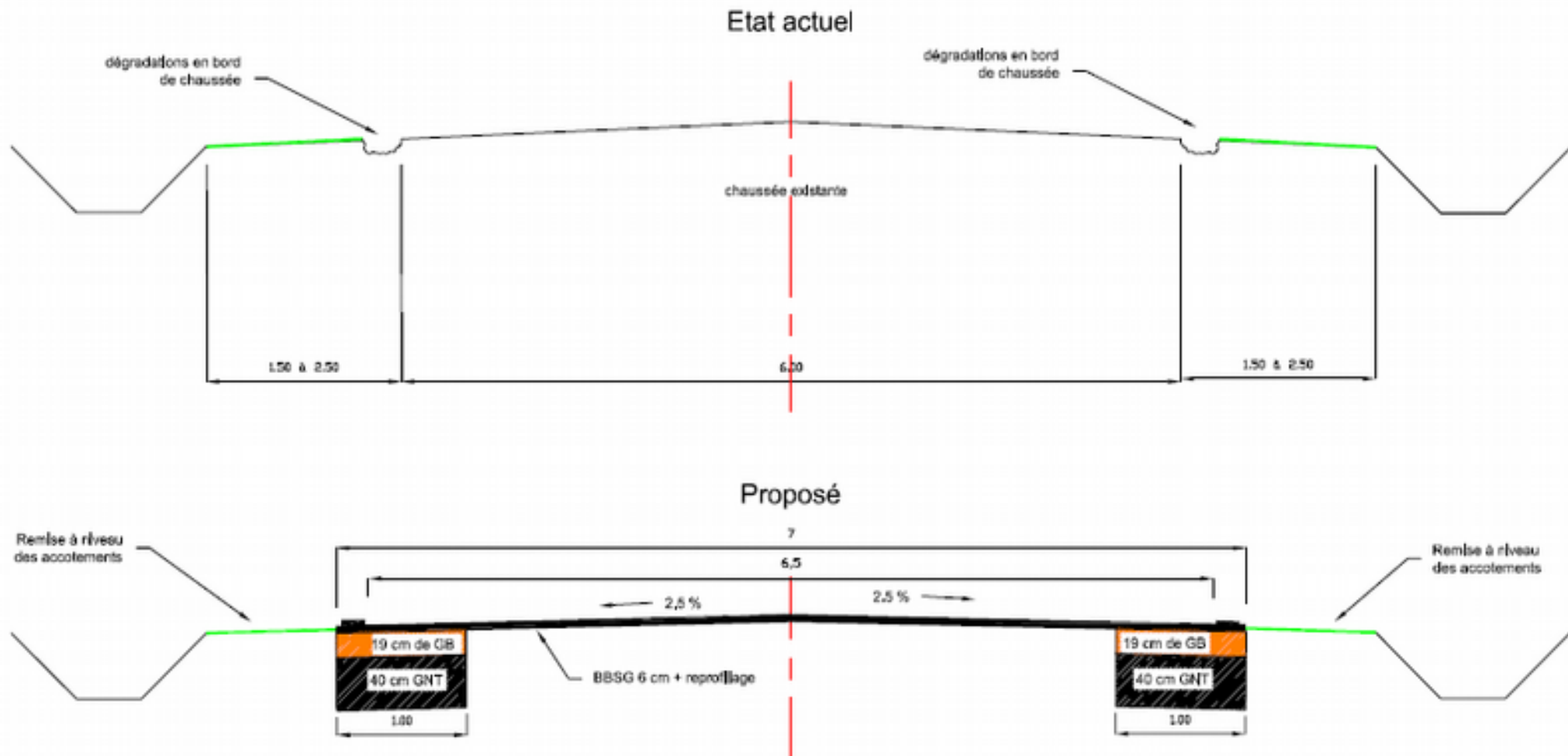
# Travaux proposés

- Création d'une chaussée de 7 m en rase campagne
- Calibrage à 6,50 m entre bandes de rives
- Réalisation d'une couche de roulement en enrobé
- Réalisation des marquages de rives
- Remise à niveau des accotements
- Coût total : 11 M€



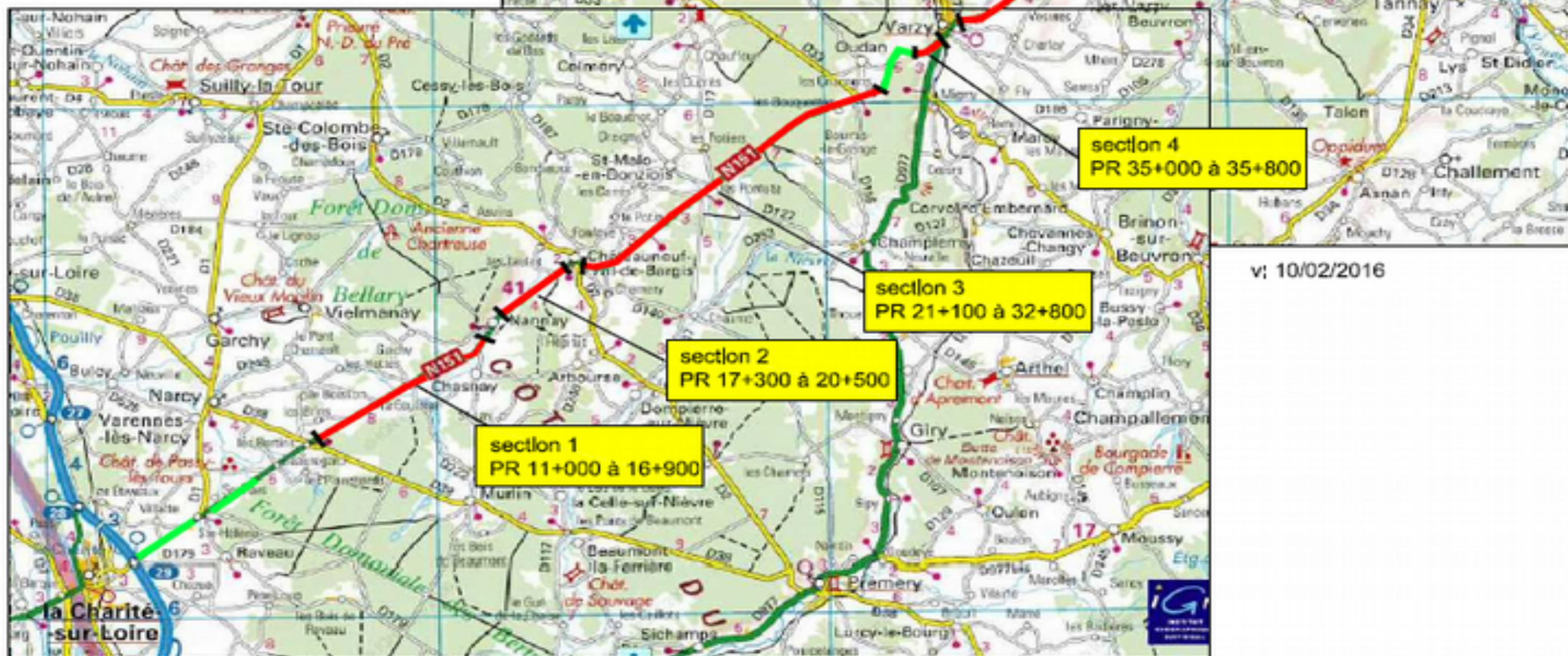
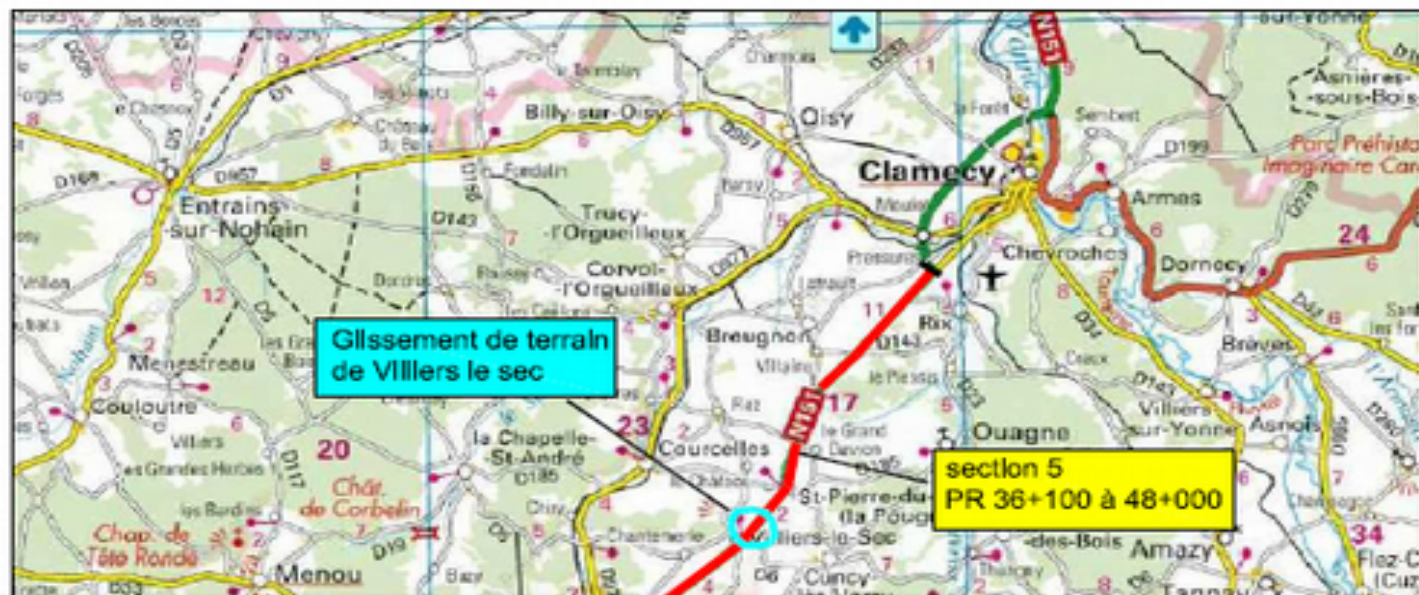
## Calibrage à 6.50 m

### Profil en Travers Type





**RN 151**  
**La Charité sur Loire**  
**Clamecy**  
Calibrage à 6.50m



## 2) Glissement de terrain de Villiers le Sec

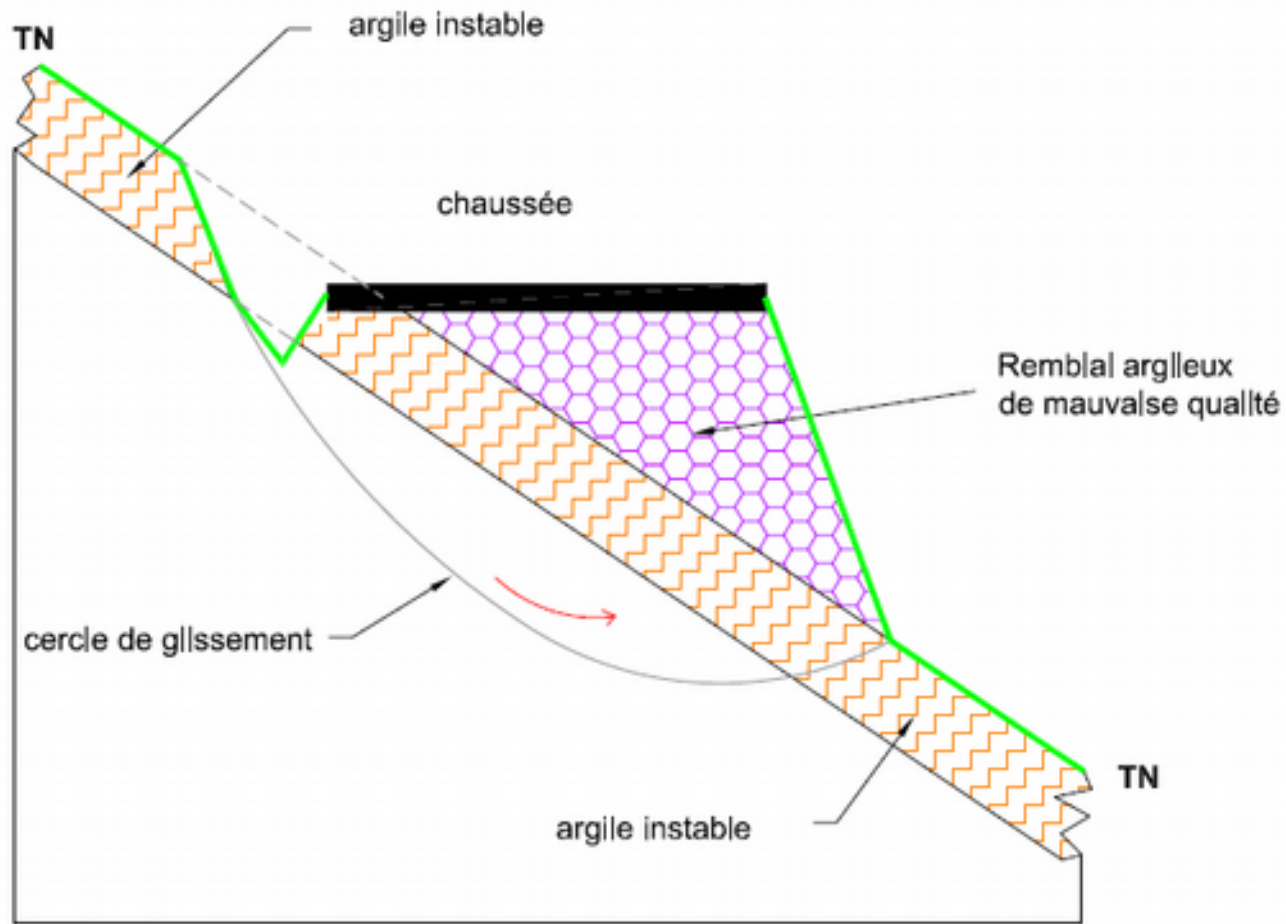
- Ce glissement crée des désordres dans la chaussée, depuis plus de 30 ans.
- De nombreuses interventions visant à drainer le terrain ont été réalisées entre 1988 et 1999.
- Plusieurs études ont été menées en 1986, en 1988, en 2004. La colline a été appareillée avec des inclinomètres et des sondages piézométriques



# Etudes 2015

- En 2015, une nouvelle reconnaissance géotechnique a été faite et de nouveaux appareils ont été posés (inclinomètres et cellules de pression interstitielle).
- Constat :
  - une surface de glissement circulaire existe sous le remblai,
  - le remblai est constitué de matériaux de mauvaise qualité très sensibles à l'eau,
  - la couche d'argile d'environ 1,50 m recouvrant la colline est très instable.

# Glissement de Terrain de Villiers le Sec

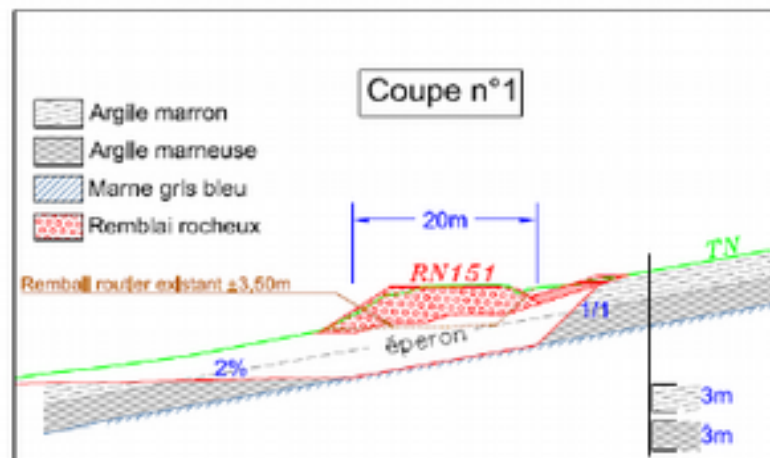
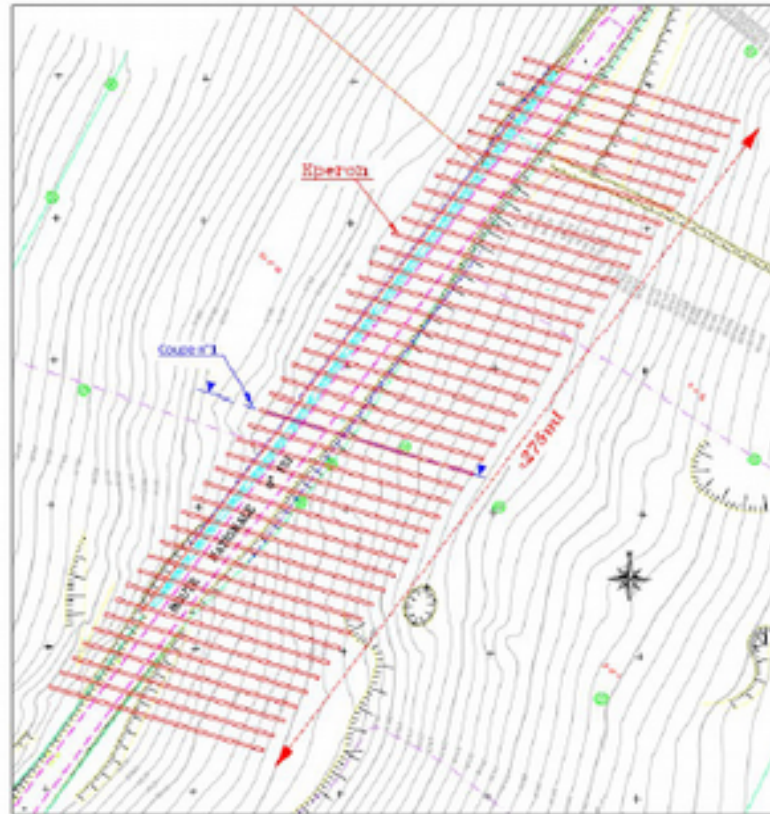




# Travaux envisagés

- Démontage intégral du remblai
- Réalisation d'éperons drainants, dans le sens de la pente, ancrés sur 20 m, descendant à 7 m
- Réalisation d'un nouveau remblai
- Réalisation d'une nouvelle chaussée
- Coût total : 2,8 M€
- Fermeture obligatoire de la RN pendant environ 3 mois

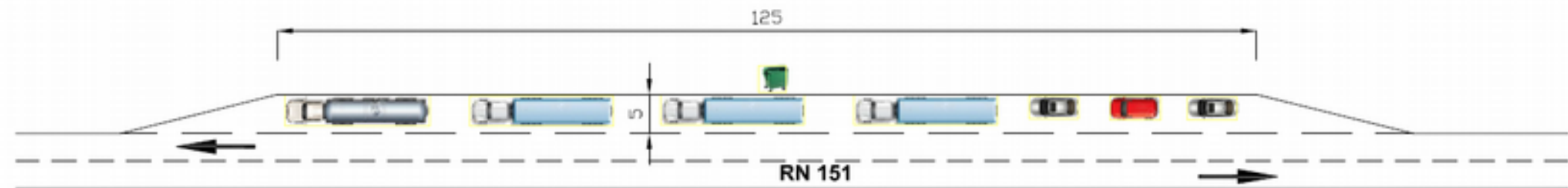




### 3) Stationnements

- Les possibilités de stationnement existent dans les villages traversés.
- 2 aires de stationnement existent (1 dans chaque sens) entre Clamecy et la limite de l'Yonne, permettant le stationnement de plus de 20 PL (largement dimensionnées).
- Création de 2 points d'arrêt (1 dans chaque sens) entre La Charité et Clamecy, si possible dans le secteur central de Chateauneuf Val Bargis.
- Coût : 300 000 €.

## Schéma Point d'Arrêt sur RN 151





#### 4) Les ouvrages

- 17 ponts sont recensés dans la Nièvre, en bon état.
- Les travaux envisagés concernent la remise en peinture du pont du Pertuis et du pont du Flotteur (déviation de Clamecy).
- Coût total : 420 000 €.



## 5) Signalisation verticale

Le renouvellement de l'ensemble des panneaux et des supports est prévu.

Les supports mis en place seront des mâts à sécurité passives pour réduire le nombre d'obstacles latéraux.

Coût pour la Nièvre : 950 000 €.



PLANNING PREVISIONNEL

	2016	2017	2018	2019	2020
<b>Calibrage et enrobé</b>					
PR 11 à 17 (Nannay)	↔				
PR 17 à 20+800 (Chateauneuf)		↔			
PR 20+800 à 32+800			↔		
PR 35 à 35+800 (Varzy)				↔	
PR 36+100 à 39				↔	
PR 39 à 48 (Clamecy)					↔
<b>Traverses d'agglomération</b>					
Les Bertins	↔				
Nannay		↔			
Chateauneuf Val Baugis			↔		
Villiers le Sec				↔	
<b>Glissement de terrain de Villiers le Sec</b>					
Etudes	↔				
Consultation des entreprises	↔				
Travaux		↔			
<b>Points d'arrêt</b>					↔
<b>Ouvrages d'art</b>					
Remise en peinture Pont du Pertuis			↔		
Remise en peinture Pont du Flotteur				↔	
<b>Signalisation verticale</b>				↔	
<b>Montant des travaux</b>	1,9 M€	4,2 M€	3,9 M€	3 M€	3 M€
					16 M€