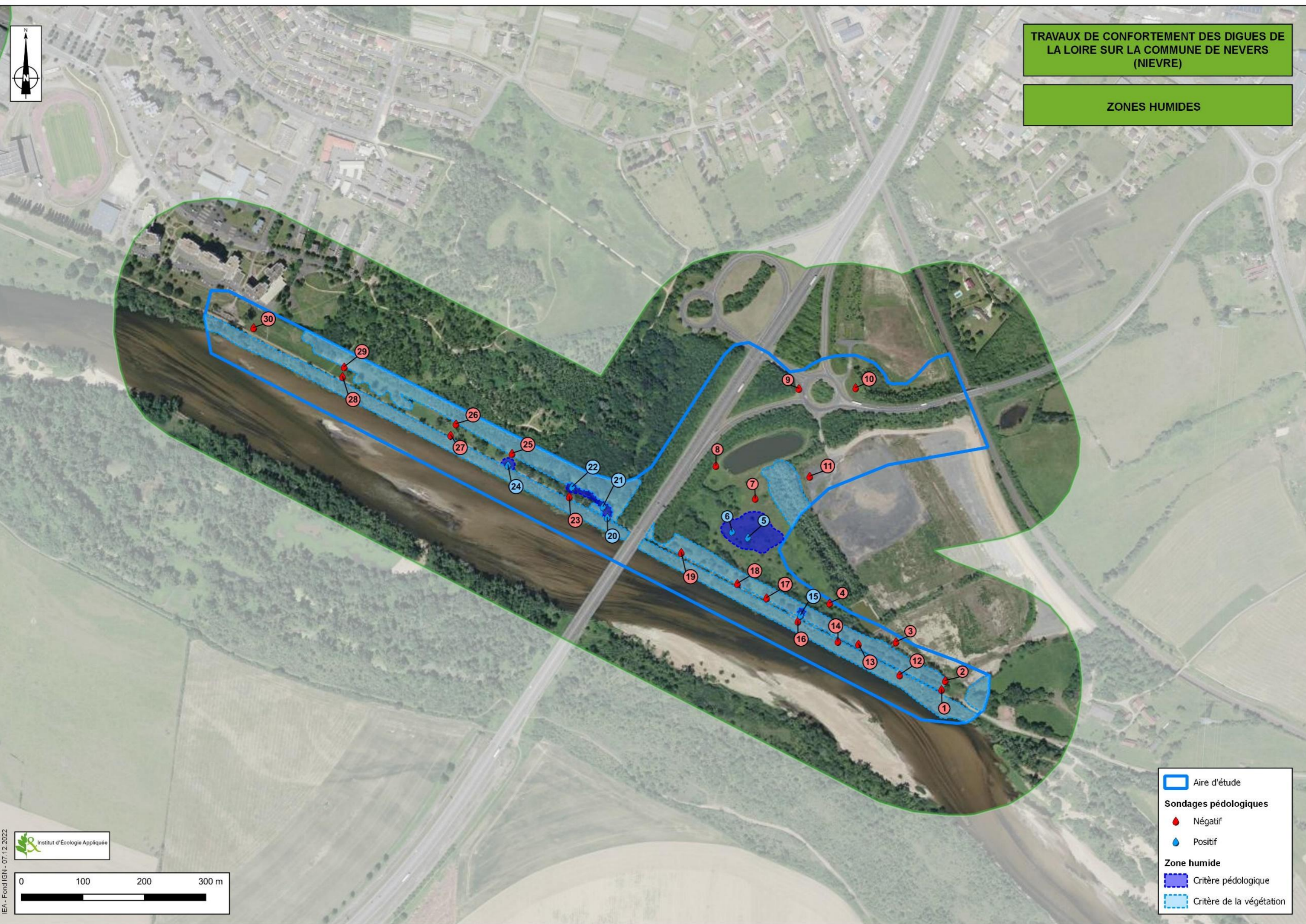


TRAVAUX DE CONFORTEMENT DES DIGUES DE
LA LOIRE SUR LA COMMUNE DE NEVERS
(NIEVRE)

ZONES HUMIDES



- Aire d'étude
- Sondages pédologiques**
 - Négatif
 - Positif
- Zone humide**
 - Critère pédologique
 - Critère de la végétation