

PTM 6-D - Avant projet



PTM 6-D - Après projet



PC 6.4

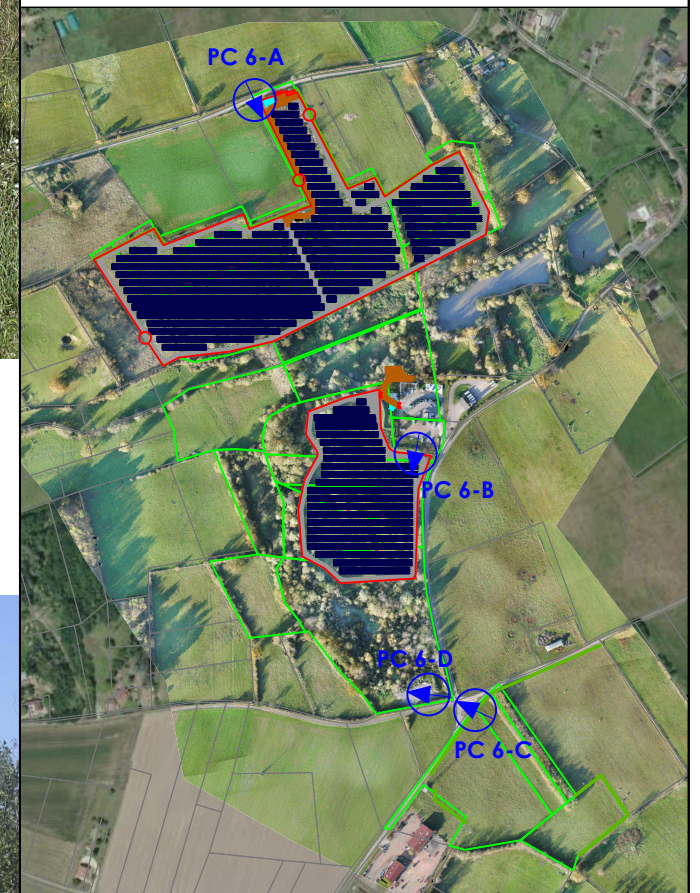
CHANTENAY-SAINT-IMBERT

PHOTOMONTAGE

DEPUIS LE POINT DE VUE 6-D

SIGNATURE DE L'ARCHITECTE

G. NOWATZKI - ARCHITECTE DPLG
 584 Chemin de Quarante
 34370 SAINT-REMY-DE-MONTEILHAN
 06.26.07.07.05
 Siret 40075327300020



Cartographe : F.R	Format : A3	Version : V01
Code projet : CHAN	Echelle : N/A	Plan : 4/4



elements
Energies renouvelables participatives

5 rue Anatole France - 34000 Montpellier
 +33 (0) 4 34 26 61 67
 contact@elements.green
 www.elements.green

11. PC7 – Photographies permettant de situer le terrain dans l’environnement proche

PC 7.0

CHANTENAY-SAINT-IMBERT

LISTE DES PLANCHES - PC 7

N°	PLANCHE	FORMAT
1	PC 7.1 - PHOTOGRAPHIE DU TERRAIN - DANS L'ENVIRONNEMENT PROCHE - PDV 7-A & 7-B	A3
2	PC 7.2 - PHOTOGRAPHIE DU TERRAIN - DANS L'ENVIRONNEMENT PROCHE - PDV 7-C & 7-D	A3

Cartographe : F.R	Format : A3	Version : V01
----------------------	----------------	------------------

Code projet : CHAN	Echelle : N/A	Plan : 0/2
-----------------------	------------------	---------------



5 rue Anatole France - 34000 Montpellier
+33 (0) 4 34 26 61 67
contact@elements.green
www.elements.green

Point de vue proche 7-A



Point de vue proche 7-B



PC 7.1

CHANTENAY-SAINT-IMBERT

PHOTOGRAPHIES DU TERRAIN

DANS L'ENVIRONNEMENT PROCHE - PDV 7-A & 7-B

SIGNATURE DE L'ARCHITECTE

G. NOWATKI - ARCHITECTE DPLG
544 Chemin de Quarante
34370 FERRICHAN
06.26.01.07.05
Siret 40075320300020



Cartographe : F.R	Format : A3	Version : V01
Code projet : CHAN	Echelle : N/A	Plan : 1/2



elements
Energies renouvelables participatives

5 rue Anatole France - 34000 Montpellier
+33 (0) 4 34 26 61 67
contact@elements.green
www.elements.green

Point de vue proche 7-C



Point de vue proche 7-D



PC 7.2

CHANTENAY-SAINT-IMBERT

PHOTOGRAPHIES DU TERRAIN

DANS L'ENVIRONNEMENT PROCHE - PDV 7-C & 7-D

SIGNATURE DE L'ARCHITECTE

G. NOWATZKY - ARCHITECTE DPLG
594 Chemin de Quarante
34370 FLEURILHAN
06.26.01.07.05
Siret 40075327300020



Cartographe : F.R	Format : A3	Version : V01
Code projet : CHAN	Echelle : N/A	Plan : 2/2



elements
Energies renouvelables participatives

5 rue Anatole France - 34000 Montpellier
+33 (0) 4 34 26 61 67
contact@elements.green
www.elements.green

12. PC8 – Photographies permettant de situer le terrain dans l’environnement lointain

PC 8.0

CHANTENAY-SAINT-IMBERT

LISTE DES PLANCHES - PC 8

N°	PLANCHE	FORMAT
1	PC 8.1 - PHOTOGRAPHIE DU TERRAIN - DANS L'ENVIRONNEMENT LOINTAIN - PDV 8-A & 8-B	A3
2	PC 8.2 - PHOTOGRAPHIE DU TERRAIN - DANS L'ENVIRONNEMENT LOINTAIN - PDV 8-C, 8-D & 8-E	A3

Cartographe : F.R	Format : A3	Version : V01
----------------------	----------------	------------------

Code projet : CHAN	Echelle : N/A	Plan : 0/2
-----------------------	------------------	---------------



5 rue Anatole France - 34000 Montpellier
+33 (0) 4 34 26 61 67
contact@elements.green
www.elements.green

Point de vue lointain 8-A



Point de vue lointain 8-B



PC 8.1

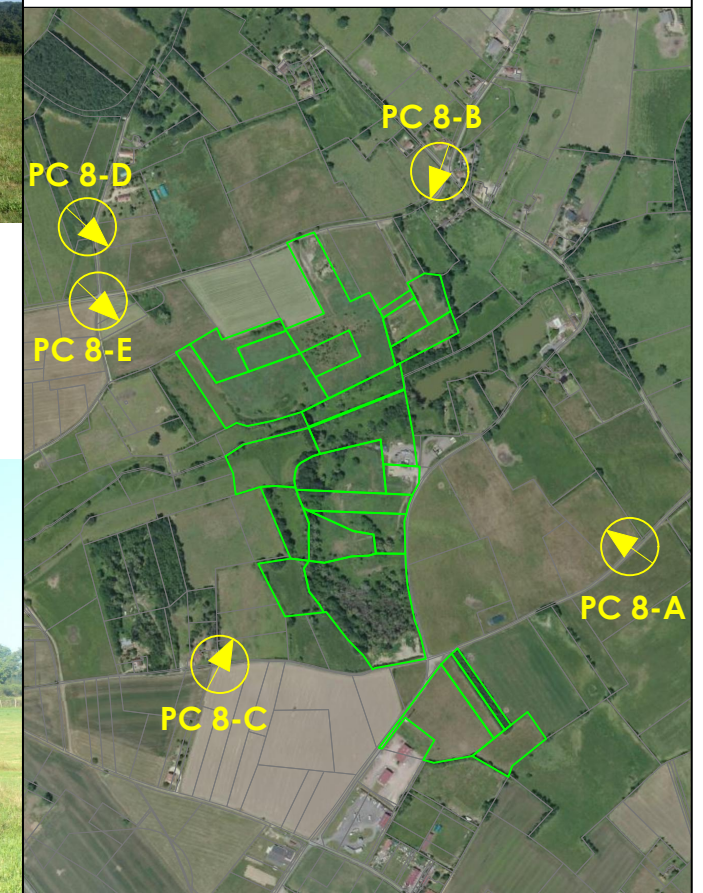
CHANTENAY-SAINT-IMBERT

PHOTOGRAPHIE DU TERRAIN

DANS UN PAYSAGE LOINTAIN - PDV N°8-A & 8-B

SIGNATURE DE L'ARCHITECTE

G. NOWATZKI - ARCHITECTE DPLG
554 Chemin de Quarante
34370 PAREILHAN
06.26.07.07.07
Siret 40075327300020



Cartographe : F.R	Format : A3	Version : V01
Code projet : CHAN	Echelle : N/A	Plan : 1/2



elements
Energies renouvelables participatives

5 rue Anatole France - 34000 Montpellier
+33 (0) 4 34 26 61 67
contact@elements.green
www.elements.green

Point de vue lointain 8-C



Point de vue lointain 8-D



Point de vue lointain 8-E



PC 8.2

CHANTENAY-SAINT-IMBERT

PHOTOGRAPHIE DU TERRAIN

DANS UN PAYSAGE LOINTAIN - PDV N°8-C, 8-D & 8-E

SIGNATURE DE L'ARCHITECTE

G. NOWATKI - ARCHITECTE DPLG
544 Chemin de Quarante
34370 - MONTPELLIER
06.26.07.07.05
Siret 40075321300020



Cartographe : F.R	Format : A3	Version : V01
Code projet : CHAN	Echelle : N/A	Plan : 2/2



elements
Energies renouvelables participatives

5 rue Anatole France - 34000 Montpellier
+33 (0) 4 34 26 61 67
contact@elements.green
www.elements.green

13. PC11 – Etude d’impact environnementale et dossier d’évaluation des incidences Natura 2000

PC 11.0

CHANTENAY-SAINT-IMBERT

LISTE DES PLANCHES - PC 11

N°	PLANCHE	FORMAT
1	PC 11.1.A - ETUDE D'IMPACT SUR L'ENVIRONNEMENT	A3
2	PC 11.1.B - ANNEXES A L'ETUDE D'IMPACT SUR L'ENVIRONNEMENT	A3
3	PC 11.2 - DOSSIER D'EVALUATION DES INCIDENCES NATURA 2000	A3

Cartographe : F.R	Format : A3	Version : V01
----------------------	----------------	------------------

Code projet : CHAN	Echelle : N/A	Plan : 0/3
-----------------------	------------------	---------------



5 rue Anatole France - 34000 Montpellier
+33 (0) 4 34 26 61 67
contact@elements.green
www.elements.green

PARTIE 8 EVALUATION DES INCIDENCES NATURA 2000

Cette partie a été rédigée par le bureau d'études CREXECO, mandaté par ELEMENTS.

Dans un rayon de 10 km, 5 sites Natura 2000 sont recensés (Illustration 165) :

- o La ZPS FR8310079 « Val d'Allier Bourbonnais » à 2 km.
- o La ZSC FR2600965 « Vallées de la Loire et de l'Allier entre Cher et Nièvre » à 2 km.
- o La ZSC FR8301015 « Vallée de l'Allier Nord » à 3,4 km.
- o La ZSC FR8302022 « Massif forestier des Prieurés : Moladier, Bagnolet et Messarges » à 8,8 km.
- o La ZPS FR2610004 « Vallées de la Loire et de l'Allier entre Mornay-sur-Allier et Neuvy-sur-Loire » à 9,4 km.

Parmi les habitats d'intérêt communautaire ayant servi à désigner ces zones Natura 2000, 2 sont également présents dans les emprises du projet : les ourlets vivaces nitrophiles (6430-6 : Végétations des lisières forestières nitrophiles, hygrocines, héliophiles à semi-héliophiles, plus largement 6430 : **mégaphorbiaies hydrophiles d'ourlets planitiaires et des étages montagnard à alpin**) et les réseaux de mares eutrophes (3150-3 : Plans d'eau eutrophes avec dominance de macrophytes libres flottant à la surface de l'eau, plus largement 3150 : **Lacs eutrophes naturels avec végétation du Magnopotamion ou de l'Hydrocharition**), habitat ici en mosaïque avec des boisements caducifoliés méso-hygrophiles.

Une surface très faible (0,06 ha) d'habitats de type **mégaphorbiaies hydrophiles d'ourlets planitiaires et des étages montagnard à alpin** est impactée par les emprises. L'état de conservation de cet habitat dans l'aire d'inventaires est généralement bon mais il est dégradé par le Robinier faux-acacia *Robinia pseudoacacia*, surtout au niveau des emprises. De plus, cet habitat est très peu représenté dans ces ZSC et aucune superposition n'existe entre les emprises et les ZSC (Illustration 165). Ainsi, aucun lien écologique significatif n'existe pour cet habitat entre les ZSC et le projet.

Représentation de l'habitat d'intérêt communautaire des mégaphorbiaies hydrophiles d'ourlets planitiaires et des étages montagnard à alpin (6430) dans les sites Natura 2000 à proximité
Réalisation : CREXECO

Code Natura 2000	État de conservation dans la ZSC/ZPS	Surface (ha) dans la ZSC/ZPS	Surface (ha) dans l'AI	Surface (ha) dans les emprises	Proportion (%) impactée par rapport à sa disponibilité dans la ZSC/ZPS*	Distance (km) emprises – ZSC/ZPS	Incidence du projet sur les habitats de la ZSC
ZSC FR2600965	Excellent	15 (0,90 %)	0,06 (0,15 %)	0,06 (0,51 %)	0,40 %	2,0 km	Négligeable
ZSC FR8301015	Bon	25,17 (0,58 %)	0,06 (0,15 %)	0,06 (0,51 %)	0,24 %	3,4 km	Négligeable
ZSC FR8302022	Moyen/réduit	0,29 (0,01 %)				8,8 km	Négligeable

* Cette valeur représentant la surface de l'habitat impacté par le projet par rapport à la surface répertoriée dans la ZSC/ZPS est souvent élevée lorsque les ZSC/ZPS n'ont pas été désignées pour ce type d'habitat (habitat faiblement représenté dans la ZSC/ZPS) et parce qu'emprises et ZSC n'ont aucune superposition géographique.

Une surface très faible (0,04 ha, en mosaïque avec des boisements caducifoliés méso-hygrophiles) d'habitats de type **des lacs eutrophes naturels avec végétation du Magnopotamion ou de l'Hydrocharition** est impactée par les emprises. L'état de conservation de cet habitat dans l'aire d'inventaires est généralement bon mais il est dans les emprises en mosaïque avec des boisements caducifoliés méso-hygrophiles. De plus, cet habitat est très peu représenté dans ces ZSC et aucune superposition n'existe entre les emprises et les ZSC (Illustration 165). Ainsi, aucun lien écologique significatif n'existe donc pour cet habitat entre les ZSC et le projet.

Représentation de l'habitat d'intérêt communautaire des lacs eutrophes naturels avec végétation du Magnopotamion ou de l'Hydrocharition (3150) dans les sites Natura 2000 à proximité
Réalisation : CREXECO

Code Natura 2000	État de conservation dans la ZSC/ZPS	Surface (ha) dans la ZSC/ZPS	Surface (ha) dans l'AI	Surface (ha) dans les emprises	Proportion (%) impactée par rapport à sa disponibilité dans la ZSC/ZPS*	Distance (km) emprises – ZSC/ZPS	Incidence du projet sur les habitats de la ZSC
ZSC FR2600965	Bon	475 (2,95 %)	2,39 (6,44 %)	0,04 (0,34 %)	0,01 %	2,0 km	Négligeable
ZSC FR8301015	Bon	5,44 (0,13 %)	2,39 (6,44 %)	0,04 (0,34 %)	0,73 %	3,4 km	Négligeable

* Cette valeur représentant la surface de l'habitat impacté par le projet par rapport à la surface répertoriée dans la ZSC/ZPS est souvent élevée lorsque les ZSC/ZPS n'ont pas été désignées pour ce type d'habitat (habitat faiblement représenté dans la ZSC/ZPS) et parce qu'emprises et ZSC n'ont aucune superposition géographique.

Parmi les espèces d'intérêt ayant servi à désigner ces 5 zones, aucun oiseau (le Chardonneret élégant n'ayant pas servi à désigner ces zones), aucun mammifère, aucun reptile (Coronelle lisse, Lézard à deux raies et Lézard des murailles n'ayant pas servi à désigner ces zones), aucun amphibien et aucun insecte protégés ou patrimoniaux ne connaîtront un niveau d'impacts résiduels significatif. Seule la **Barbastelle d'Europe**, ayant servi à désigner 2 des 3 ZSC et également présente dans les emprises du projet reste avec un niveau d'impacts résiduel faible. Le domaine vital de la Barbastelle d'Europe est plutôt restreint avec des territoires de chasse souvent très proches du gîte (moyenne haute de 5 km) ; une incidence du projet sur les individus fréquentant la ZSC distante de moins de 5 km du projet ne peut être totalement écartée. Elle restera néanmoins négligeable car existant seulement pendant la période restreinte des travaux et ne concernant que la perte (temporaire) d'habitats de chasse, aucun gîte potentiel n'étant présent dans les emprises.

Représentation de la Barbastelle d'Europe (code Natura 2000 : 1308) dans les sites Natura 2000 à proximité
Réalisation : CREXECO

Code Natura 2000	État de conservation dans la ZSC/ZPS	Effectif dans la ZSC/ZPS	Type de présence dans la ZSC/ZPS	Isolement de la population dans la ZSC/ZPS	Distance (km) emprises – ZSC/ZPS	Incidence du projet sur l'espèce
ZSC FR2600965	-	Présent	Sédentaire	-	2,0 km	Négligeable
ZSC FR8301015	Bon	Présent	Sédentaire	Non isolé	3,4 km	Négligeable
ZSC FR8302022	Bon	Rare	Sédentaire	Non isolé	8,8 km	Négligeable

Illustration 165 : Localisation des ZSC et de la ZPS dans un rayon de 10 km autour de la ZIP
Réalisation : Cart&Cie

