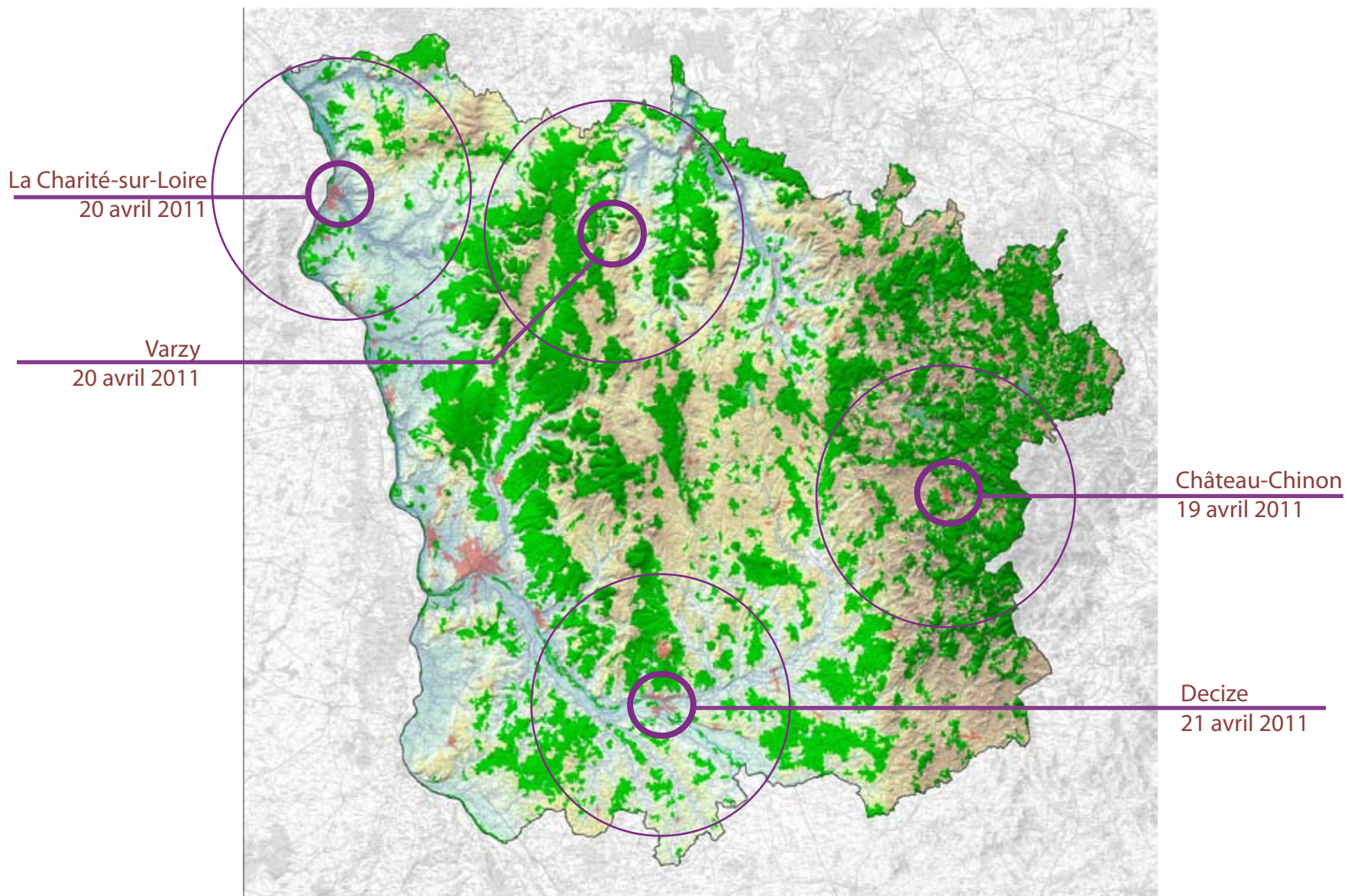


# 5

## **LES ENJEUX EXPRIMÉS LORS DES ATELIERS D'ÉCHANGE SUR LE PAYSAGE**



Les 4 ateliers d'échange sur le paysage local

## Quatre ateliers à travers le département

### Des ateliers pour débattre autour du paysage et de ses enjeux

Dans le cadre de la réalisation de l'atlas des paysages de la Nièvre, quatre ateliers d'échange ont été animés en différents points du département. Ils ont permis d'avoir des échanges les plus ouverts possibles entre les participants.

### Pourquoi ?

Réunir des personnes d'horizons différents pour échanger sur le terrain permet à chacun, quelque soit sa spécialité, de toucher du doigt les exigences d'une démarche spécifiquement paysagère : une lecture à la fois pragmatique et sensible, sans a-priori, et par définition subjective.

On ne parle pas du paysage de la même façon en salle ou sur site, qu'il s'agisse de points de vue individuels, institutionnels, ou de suggestions d'actions.

De ces échanges par oral se dégagent des points clefs, des façons de formuler les enjeux et les propositions qui serviront ensuite de trame pour les documents écrits de synthèse.

### Qui ?

Ont participé aux ateliers : des élus, des techniciens, des responsables associatifs, des habitants, des gestionnaires, des professionnels du paysage. Un grand merci à l'ensemble des participants.

### Déroulement

(Voir tableau ci contre). Lors de chaque atelier, les participants se sont répartis en groupes et sont allés visiter des sites de leur choix avec comme point de départ une question simple :

«Vous avez envie de faire apprécier ce paysage à un ami de passage dans ce secteur. Que lui montrez-vous ?»

	Déroulement de l'atelier	Questions clefs des échanges
9h00	Accueil sur le terrain	
9h30- 10h30	Parcours libre par groupes de 3-4 personnes d'un petit itinéraire à pied avec des arrêts.	Notre perception du paysage <ul style="list-style-type: none"> <li>• Les points forts, faibles du paysage</li> <li>• Les évolutions perçues</li> <li>• Les souhaits et les craintes dans 10 ans</li> </ul>
10h30-11h30	Mise en commun en salle, groupe par groupe, autour de cartes du territoire : « les caractères », « les pistes d'action »	Les pistes d'action <ul style="list-style-type: none"> <li>• Qui pourrait faire quoi, et où ?</li> </ul>
11h30-12h30	Débat sur les enjeux et les priorités	Les pistes d'action les plus pertinentes <ul style="list-style-type: none"> <li>• pour commencer : les plus « faciles »</li> <li>• pour aller plus loin»</li> </ul>
12h30	Conclusion	

Sur chaque site visité s'engageait alors une discussion autour de quelques questions : «Vous avez découvert ce paysage il y a des années. Voyez-vous des traces d'évolutions ? Vous revenez ici dans 10 ans. Y a-t-il des évolutions que vous craignez ? D'autres que vous appréciez ?

Qui pourrait faire quoi d'ici là ?»

Les mises en commun en salle, d'une durée de une heure environ, ont toujours été... trop brèves, mais elles ont soulevé beaucoup de questions, d'enjeux locaux.

### Les «coups de cœur» visités

Les «coups de cœur» ont donc été les suivants : Aux alentours de Château-Chinon : les belvédères, les versants forestiers, le vallon bocager, les villages et leurs extensions.

Aux alentours de Decize : les espaces publics en bord de Loire, les abords du canal, le bocage et son agriculture familiale.

Autour de La Charité-sur-Loire : les vues du coteau, les belvédères et le vignoble, les rives de Loire, les places de village.

Aux alentours de Varzy : les villages, les buttes entre bocage et culture, les belvédères, les fonds de vallée.

Au total, 185 avis ont été relevés, se répartissant comme suit :

Environ 80 points positifs sur le caractère du site visité, 60 points négatifs, 25 sur les évolutions perçues, et 20 pistes d'actions évoquées.

## Les enjeux exprimés par thème

## Les points forts exprimés

Château-Chinon	Le paysage habité, entretenu  Un relief modeste qui n'est pas oppressant	« Les parcelles soignées sous la lisière forestière, c'est comme un parc à l'anglaise» « Les pâtures avec les animaux, les fermes, la maison d'en face, tout cela humanise.» « Le paysage d'ici est modeste. Comme le Limousin, le Massif central. Il est ondulé, féminin, secret.» « Ici on vit autour de la ferme. On ne déplace pas les animaux en été vers des prés d'altitude: dans nos paysages, il manque un étage de montagne !»
Decize	Le contraste des ouvertures et des fermetures Des bâtiments agricoles biens disposés	« Le bocage est bien lisible, cadré par les deux versants boisés» « On voit de beaux arbres» « C'est un des rares endroits où la vue se dégage un peu, au milieu de la forêt» « Voilà une belle ferme. L'entrée est soignée, «signée» par un éleveur de charolais. Les grosses stabulations sont bien intégrées dans le bas de pente, entre des arbres, entourées d'animaux en pâture.»
Varzy	Le paysage bien lisible L'écrin de verger autour du village	« La vallée herbagère est bien lisible, calée entre les versants en grande culture.» « Côté route, la haie est taillée bas, avec quelques beaux noyers, frênes qui émergent.» « Côté agricole, la haie est taillée aussi, mais moins souvent, tous les 3 ans environ.» « Le village est entouré de parcs pâturés, signe qu'il comporte des fermes.» « Les vergers entourent le village: les maisons semblent intégrées dans les arbres fruitiers: cerisiers, noyers.»
La Charité-sur-Loire	Le paysage jardiné du vignoble Le repère de Sancerre Les panoramas sur le val de Loire	« La butte de Sancerre : c'est un repère.» « Le vignoble c'est animé, y a toujours du monde qui travaille.» « Les vignes sont soignées, c'est entretenu.»

## Les points faibles exprimés

Decize	La ferme abandonnée Les abords de ferme désordonnés	« Des bâtiments de ferme abandonnés, il y en a partout.» « Le silo céréalier neuf en métal brillant «flashe». Mais il ne signale pas une agriculture locale vivante: à ses pieds, la ferme est en ruines. L'élevage familial a cessé, et c'est un céréalier venant d'ailleurs qui a repris les terres.» « Les abords de la ferme abandonnée sont négligés. L'agriculteur entretient à grands coups de désherbants chaque printemps.» « Un transfo EDF est juste à l'entrée, disqualifiant un peu une entrée par ailleurs soignée»
Varzy	Le bâtiment très visible Les pentes qui s'enfrichent Les haies qui évoluent	« Un bâtiment agricole énorme est planté au milieu de la plaine, sans ceinture végétale.» « La composition alterne cultures et pâturages, sans logique apparente.» « Les friches sur les coteaux et sur les buttes : on les voit de partout.» « Les haies basses bien entretenues se raréfient. Certaines remontent faute d'entretien. D'autres dépérissent par excès de taille jusqu'à se réduire à un pointillé de ronces qui soulignent encore certains barbelés.»
La Charité-sur-Loire	Les arbres rares Le plastique omniprésent	« On voit la sensibilité des vigneron: certains mettent des bandes enherbées, laissent quelques arbres; d'autres laissent le plastique au pied des ceps, et ont tout supprimé.»

# Paysage et agriculture

## Les évolutions relevées

Château-Chinon	Le paysage qui se referme d'un côté	« Les haies montent, le paysage se referme.» « On a des arbres épars dans des grandes prairies, quelques haies. Beaucoup se dégradent assez vite. Une partie est vraiment une relique. A quel moment est-ce qu'on est encore en bocage, ou pas ? »
Decize	Le paysage qui se simplifie de l'autre	
	Le bocage fragile	« On sent que ça vacille: le bocage est encore là, mais il n'est plus trop entretenu, ce qui veut dire qu'il risque d'être bientôt tout simplement supprimé.»
Varzy	Les cultures qui s'étendent et les arbres qui reculent	« Les refus dans certaines pâtures signalent une déprise agricole.» « il y a de plus en plus de colza, de moins en moins de haies. On sent qu'on est dans un entre deux.» « Disparus: les haies, les ormes. Apparus: un grand hangar agricole en 1980 environ.»
La Charité-sur-Loire	Le vignoble qui s'étend en simplifiant le paysage	« Heureusement il reste ce noyer sur la crête, sinon ça serait monotone.»

## Les pistes d'actions débattues

Decize	Comment tenir le paysage avec moins de temps d'entretien	« Aujourd'hui, on a des moyens mécaniques pour entretenir les haies mais si on les utilise partout de la même façon, on banalise nos routes, nos haies, nos jardins.» « Les pratiques agricoles sont de plus en plus simplifiées, standardisées avec quelques heures de travail par hectare et par an. Comment continuer à entretenir ce paysage ? »
Varzy	La construction de hangars agricoles dénature certains bourgs	« Comment éviter les implantations trop voyantes des grosses stabulations ? Une carte communale ne suffit pas.» « Comment supprimer les arbres en trop, alors qu'ailleurs il en manque ? »
La Charité-sur-Loire	Comment valoriser tous les terroirs	« L'agriculture a deux visages: les grands champs ouverts, et les pâtures plus bocagères. Les petites parcelles des coteaux au dessus du bourg partent en friche. Comment garder une agriculture plus diversifiée ? »



## Les enjeux exprimés par thème

## Les points forts exprimés

Decize	Le calme du canal	« Le contraste entre la bande bien fauchée et la bande d'herbes folles fleurie a un air de mixed border de parc anglais » « Ici, tout respire la lenteur et invite à une flemme bienheureuse »
Varzy	Le ruisseau ombragé	« Moi j'aime bien les arbres au bord du ruisseau : on est à l'ombre et tranquille »
La Charité-sur-Loire	Les paysages de Loire	« La Loire, c'est notre promenade. » « La rive de Loire c'est la lumière, les couleurs de l'eau, du sable, les oiseaux, le bâti en tuf bien aligné sur la berge » « Y a deux Loire : la Loire des villes, habitée, c'est la carte postale ; et puis y a la Loire sauvage, plus secrète avec des petits coins intimes. »
	Le fleuve grandiose	« Quand on est sur le fleuve, on est coupé du monde, y a rien d'autre. »
	Les recoins plus secrets	« La Loire c'est un fleuve vivant ; là c'est calme, on trouve des plages sur les bancs de sable, mais l'hiver c'est puissant : y a plus que l'eau et les arbres. » « C'est la Loire: l'eau dormante côtoie l'eau vive. »  « La vue est banale, mais très typique de la Loire: un espace sauvage, tranquille. Quelques bancs de sable enfermés entre des arbres. »

## Les points faibles exprimés

Decize	Le canal enfoui sous la végétation	« C'est un tunnel d'arbres : on y voit rien. On ne sait pas où on est, c'est monotone. » « Le couloir d'arbres, quand il est ininterrompu, devient un tunnel oppressant. C'est trop fermé, on s'y sent pas bien. » « On passe à 20 m du canal et on le voit pas. Il est indiscernable. » « Vus du canal, le roncier et la friche ont quelque chose d'inquiétant, sombre. »
Varzy	La rivière invisible	« Je suis très attaché aux rivières, elles sont là mais on ne les voit pas, même en passant au dessus sur le pont »  « La Loire disparaît dans le paysage, les arbres la cachent. Il ne faudrait pas que ça se referme davantage. » « Les fenêtres sur le fleuve sont rares »
La Charité-sur-Loire	La Loire masquée par les arbres	« C'est un paysage de naturaliste, de chasseur, plutôt qu'un paysage à visiter. Rien ne ressort vraiment. » « Cette berge d'aspect enrichi a quelque chose d'inquiétant, ce n'est pas engageant » « Du belvédère, la Loire apparaît comme une anecdote ! On devine sa vallée au cordon de végétation, mais le fleuve, on ne le voit pas. Sauf en hiver, surtout pendant les crues. »
	Le fleuve peu accessible	« On s'est perdu plusieurs fois dans un dédale de pâtures et de friches. » « Nous sommes partis en exploration, en tentant d'atteindre la Loire. Nous avons arrivés sur une ravine de berge, en cul de sac. » « Le panneau «réserve du Val de Loire» à l'entrée du chemin, on n'a pas su l'interpréter : est-ce intéressant, est-ce autorisé d'y aller ? » « On accède difficilement à l'eau, et une fois qu'on l'a atteinte, il est impossible de la longer en marchant. » « Entre la route et la Loire, y a pas de place pour le piéton. »

# Paysage et eau

## Les évolutions relevées

Decize

Le paysage qui se referme autour du canal

« Quelques fenêtres sont ouvertes sur le coteau. On lit clairement l'intention du service d'entretien, qui a détourné quelques arbres pour ouvrir une vue. »

La Charité-sur-Loire

Les cours d'eau ont été négligés, aujourd'hui on redécouvre leur intérêt

« On ne devine plus où est le ruisseau, caché dans des canalisations dans le bourg. »

La Loire «enfrichée»

« Il y a 100 ans, la Loire était utilisée comme voie de navigation, le fleuve était entretenu, le paysage était ouvert, peut-être trop. Aujourd'hui le fleuve ne «sert» plus, tout est en friche. »

« Le lit s'est creusé, maintenant on tombe souvent sur une berge raide, peu engageante »

## Les pistes d'actions débattues

Decize

Valoriser le canal en ouvrant des vues sur le paysage traversé

« Un fauchage différencié (une passe/an en retrait, 2 à 3 passes/an en 1er plan) apporte un sentiment de sécurité, de lumière, au chemin de halage. »

La Charité-sur-Loire

Faute d'entretien les paysages de Loire se sont refermés. Comment trouver un nouvel équilibre ?

« La ripisylve a une dizaine d'années, elle commence à faire écran. Il faudrait soit la recéper, soit élaguer quelques arbres pour rétablir une transparence. »

Comment concilier valeur paysagère et valeur naturaliste en bord de Loire

« La Loire a deux visages: les berges ouvertes, lumineuses, et les bords de Loire «naturalistes». Comment aménager et tirer parti de ce contraste, en évitant d'opposer plusieurs publics ? »



## Les enjeux exprimés par thème

## Les points forts exprimés

Château-Chinon	Les points de vue La place plantée	« Avec le relief, tout se voit. » « Les tilleuls vétérans marquent la place du village. »
Decize	Le mail de platanes monumental La vieille ville en bord de Loire	« Le mail de Decize : ils ont été gonflés de planter ça ! » « Un tel monument végétal est un point d'appel puissant. On cherche ce qu'il annonce: un grand parc, un château, une grosse ville ? » « Ce monument végétal est à la fois une création humaine et naturelle. On s'y sent important, comme à l'intérieur d'un tableau » « La Loire, les canoës, cela fait un beau coup d'œil sur la ville. »
Varzy	Le village inscrit dans son site  Un patrimoine de pierre mis en valeur	« Le village s'organise autour du château, de la chapelle, qui semblent avoir recherché la proximité de la rivière. » « Le village a une forme bien groupée. » « Ici, le village et ses fermes sont en bas du versant, près des sources. » « Des murets en pierre sèche longent les rues. » « Le village apparaît bien entretenu » « Le patrimoine hydraulique est en parfait état : la source captée, le lavoir, le grand abreuvoir »
La Charité-sur-Loire	Les traces de l'histoire encore lisibles  La place publique simple mais conviviale  Le village groupé	« Chaque village semble inscrit dans l'histoire longue, et dans l'ancien régime: un château et ses fermes; un prieuré et son village. » « On aperçoit une cheminée d'industrie arrêtée. » « Les trottoirs en pierre c'est sympa dans la Charité » « Le village a un beau bâti, organisé autour de belles places publique. On sent que c'est fait pour être convivial. » « Le site se suffit à lui même; il est peu aménagé, et c'est tant mieux. Il peut ainsi être utilisé pour des animations, des festivals. »  « Vu d'ici, le village semble niché dans la forêt, autour de son église. »

## Les points faibles exprimés

Château-Chinon	Le point de vue disparu Les constructions sur les hauts, très visibles	« Le village est en hauteur, on a cherché la vue, mais on ne l'a pas trouvée: c'est frustrant. » « Le bourg apparaît un peu dans un chaos, désordonné. Les bâtiments industriels, les cités, les équipements semblent disjoints. » « Les bâtiments récents sont souvent implantés en crête, avec des terrassements très en vue: bâtiments d'activité, agricoles, collèges... »
Decize	Le potentiel du site mal mis en valeur : le mail, la confluence, la vieille ville.	« Au bout de l'allée de platanes on est déçu, on supposait que cela menait quelque part comme l'allée d'un château » « Au bout du mail, la confluence, vue de l'amont, n'a rien de spectaculaire. » « Les bâtiments et les équipements récents autour sont disparates. Ils coupent le lien entre le mail et la rivière. » « Une rue sans âme devant les pavillons dévalorise cette berge de Loire. »
Varzy	Les bâtiments très visibles, mais sans cachet	« Les poteaux téléphoniques, on ne voit qu'eux dans la rue. » « Quand les bâtiments d'activité s'installent sur une pente, les remblais des plates-formes, soulignés par des clôtures, sont trop visibles. »
La Charité-sur-Loire	La place sans convivialité La périphérie du village désordonnée	« La place donne envie de se poser, mais il n'y a pas d'endroit pour cela. Tout est aménagé pour les voitures, rien pour le piéton » « Vu d'en bas, le village n'est plus lisible. Y a des friches, des extensions incohérentes. On sent que l'urbanisme a lâché prise. »



# Paysage et urbanisme

## Les évolutions relevées

Château-Chinon	Le bourg perché qui s'étend dans tous les sens	<p>« A Château-Chinon, la ville rejoint la forêt, y a plus d'entre-deux. »                  « C'est la facilité de mettre tous les gros bâtiments sur les replat du sommet. »                  « Le nouveau quartier est sur un site exceptionnel, mais il manque de points forts exprimés. »                  « Il y a peu de maisons récentes, mais elles «flashent» avec leur enduit clair, leurs extensions en parpaing brut »</p>
La Charité-sur-Loire	Le stationnement qui envahit l'espace public Le vieillissement des aménagements	<p>« Tout a été aménagé pour la voiture ici: même au milieu du village, on a 6m de chaussée et 30 cm de trottoir. »                  « Pour repousser les voitures, la municipalité multiplie des grosses jardinières. Mais cela renforce encore le côté disparate. »                  « Ca fait très longtemps qu'on a pas investi dans l'espace public des villages: on y fait toujours le minimum... et ça se voit »</p>
	L'étalement du bourg sans projet d'ensemble	<p>« La commune a des réserves foncières. C'est bien, mais quand elle en a trop, elle laisse peut être faire un peu n'importe quoi n'importe où. »                  « On ne devine plus où est le village. Des haies de thuya masquent l'église. »</p>

## Les pistes d'actions débattues

Decize	Comment aménager l'espace public dans les bourgs et villages	<p>« Comment renouveler, entretenir, un tel mail d'arbres ? »                  « Le parking mériterait d'être aménagé dans un site aussi agréable. »                  « Les logements rénovés du centre se louent facilement »                  « On a du patrimoine dans le centre qui tombe en ruine »</p>
Varzy	Comment revaloriser le bâti ancien	<p>« Ce qui me met en colère, c'est les constructions neuves un peu partout et isolées dans la campagne »                  « Il y a une grande quantité de belles maisons dans Varzy mais qui ne sont plus habitées »</p>
La Charité-sur-Loire	Comment partager l'espace public entre piéton et voiture	<p>« Comment inciter à rénover l'ancien plutôt que construire du neuf ? »                  « On aurait envie, ici, de redonner un peu d'espace au piéton »</p>



## Les enjeux exprimés par thème

## Les points forts exprimés

Château-Chinon	La vue depuis le belvédère	« C'est grisant. On voit la plaine, la vallée, le bourg, la montagne en face. Le clocher de St Péreuse est un superbe point d'appel.» « le vallon est très lisible, c'est un paysage sympa, confortable» « Le silence est exceptionnel. Juste des oiseaux, une voiture au loin. C'est la campagne.»
Varzy	Le chemin près de l'eau	« La balade est belle en hiver, hors feuillaison. En été elle est ombragée, avec quelques coups d'œil sur la plaine.» « On a eu une forte impression en voyant l'alignement des buttes »
	La butte isolée dominant la plaine	« J'adore emprunter cette petite route mais c'est la première fois que je m'arrête pour aller voir la chapelle qui la borde en surplomb»
	La route qui descend dans le vallon	« On est montés là haut pleins d'espoir, parce que la butte avait des points d'appel puissants: un château, une église.» « Un sentier en belvédère fait le tour de la butte, à la limite entre les parcelles et les pelouses sèches du haut de butte.» « Au passage d'un versant à l'autre à travers les champs, la route offre de très beaux belvédères.»
La Charité-sur-Loire	Le panorama au dessus de la ville	« Un tel panorama ça s'impose.» « Le panorama est grandiose. On voit tout le nivernais ligérien: le Sancerrois, les vignes, le Val de Loire, les forêts, et jusqu'aux plaines céréalières du Donziais, derrière la centrale nucléaire» « C'est beau cet endroit : l'herbe, les murs et la vue. C'est tout simple, mais quelle force !» « D'ici le panorama est très harmonieux. On a tout, c'est comme une maquette: la Loire, la ville, la nature...» « Depuis le belvédère, on sent monter les bruits, la vie de la ville.»

## Les points faibles exprimés

Château-Chinon	Le point de vue introuvable	« Le belvédère : on l'a pas trouvé et pourtant j'y suis déjà allé !.» « Le clocher de St Péreuse est un superbe point d'appel. On ne doit pas être les premiers à venir chercher un panorama ici, et à être déçus.»
	Les premiers plans dégradés	« L'accès au panorama est signalé discrètement, mais le début du chemin n'est vraiment pas engageant.» « Depuis le belvédère, c'est dommage il faut faire abstraction de ce qui gêne pour profiter enfin du paysage » « Nids de poule, dépôts de détritux, de parpaings, équipements disparates entre les panneaux : C'est moche, les premiers plans gâchent tout.»
	La vue qui se réduit	« Le panorama est vaste, mais on a peu de repères, de points saillants.» « Là on entrevoit encore le bourg mais bientôt les branches vont tout masquer»
Varzy	Les chemins trop rares à travers champs	« Comment se promener dans les champs ? Peu de chemins parcourent les versants de haut en bas. Ces grands champs et pâtures semblent infranchissables.»
La Charité-sur-Loire	Des atouts mal valorisés	« On amène souvent des visiteurs ici, mais c'est vrai qu'on ne sait pas où s'arrêter. On met les warnings.» « La glissière de sécurité ici, gâche un peu la vue. Elle ne semble pas indispensable, derrière, c'est juste une vigne.» « Pour trouver le point de vue sympa sur le bourg, il faut connaître !» « Beaucoup de points de vue sont peu connus, voire difficiles à trouver, même pour un ancien de la commune.»

# Itinéraires et sites particuliers

## Les évolutions relevées

Château-Chinon	La végétation ferme les vues	« La haie masque tout : on ne voit plus rien depuis le village.» « Dans le Morvan les sommets sont tous bouchés : quand il y a un point de vue faut le garder.»
Varzy	Les chemins se font rares	« Le point de vue sera bientôt refermé par un jeune boisement juste en contrebas.» «Les parcelles agricoles se sont agrandies et les chemins sont moins nombreux»
La Charité-sur-Loire	Le paysage se ferme Les aménagements trop standards	« La vue se referme, c'est de plus en plus enfriché» « Beaucoup de joyaux sont déqualifiés par des aménagements qui dénotent dans le site»

## Les pistes d'actions débattues

Varzy	Valoriser les beaux sites du centre nivernais	« Dans la Nièvre, en dehors du Morvan, rien ne s'impose. Pourtant on pourrait mettre en avant plein d'autres choses.» « Comment identifier et tirer parti des beaux belvédères, très nombreux ?»
La Charité-sur-Loire	Mettre en réseau les lieux à découvrir	« Le Nivernais est vallonné, et comporte des points d'appel beaucoup plus puissants que la meilleure signalétique. Comment les valoriser ? Un bourg perché, une crête, une rive de Loire, un versant agricole très graphique, une abbatale ...» « Le chemin de halage permettrait de relier des itinéraires aménagés, thématiques ou non, ainsi des paysages remarquables d'un même secteur.»



# Paysage et forêt

## Les enjeux exprimés par thème

(Note: les enjeux forestiers ont été peu évoqués en dehors de l'atelier de Château-Chinon, ce qui explique leur faible représentation.)

### Les points forts exprimés

Château-Chinon

Le manteau forestier du Morvan Le contraste avec les prés	« Le Morvan ça change de la plaine, c'est très boisé, montagneux, ombragé » « La vallée est bien lisible, cadrée par les deux versants boisés »
Le mélange des feuillus et des conifères	« Les feuillus et résineux, quand ils s'enchevêtrent, c'est sympa »

### Les points faibles exprimés

Château-Chinon

Les sommets sans vue	« Les versants boisés du Morvan donnent envie d'aller chercher une belle vue. Mais on ne sait pas trop où, car toutes les crêtes sont boisées. »
Les versants marqués par les parcelles géométriques de conifères	« Dans le Morvan quand on monte, y a pas de récompense : on voit rien ! » « Les conifères et les feuillus ça fait un peu comme un treillis de militaire »
La plantation monotone	« La plantation forme un mur opaque le long de la route »

### Les évolutions relevées

Château-Chinon

La fermeture des vues	« A Château-Chinon, la ville rejoint la forêt, y a plus d'entre-deux. »
Les crêtes toutes boisées	« Le point de vue sera bientôt refermé par un jeune boisement juste en contrebas. »

### Les pistes d'actions débattues

Château-Chinon

Redonner un attrait aux sommets forestiers	« Ca serait bien si on pouvait couper les arbres sur cette crête pour voire au loin »
Comment préserver l'harmonie des versants	« Comment mixer feuillus et conifères sur les versants »



## Paysage et développement local

### Les pistes d'actions débattues

Comment valoriser des paysages mal connus en dehors du Morvan et de la Loire ?

« En Nièvre, il y a un déficit de connaissance sur les paysages. »  
 « En dehors du Morvan, rien ne s'impose, pourtant y a plein d'autres choses »  
 « Il n'y a pas de lieu emblématique ici. Les beaux paysages, ce n'est pas par ici. »

Comment « faire exister » ce patrimoine paysager ?

« C'est un paysage que l'on découvre au quotidien, à son rythme »  
 « Il y a pas mal de petits bijoux: des belvédères, des places de village, etc. Quelques uns sont bien mis en valeur. »  
 « On a beaucoup de choses à faire découvrir, et souvent encore à découvrir nous-mêmes : panoramas grandioses, éperons sur des vallées ; fonds de vallée en contact direct avec l'eau, bâti traditionnel... mais comment relier tous ces sites, en faire une image pour nous, pour les visiteurs ? »

Commencer par redécouvrir nos paysages ?

« En se promenant au cours d'un atelier, il y des façons de regarder qu'on apprend. Cela nous fait voir des choses qu'on avait jamais envisagées, même si ce sont des endroits que l'on connaît depuis toujours »  
 « Se balader sur le site à plusieurs m'a fait découvrir le paysage d'une autre façon »

Sur quoi concentrer les efforts pour tenir le paysage avec moins de temps d'entretien ?

« Comment arriver à gérer tout ça ? On ne peut pas tout tenir, ou agir partout. »  
 « Dans le secteur, on n'a plus trop les moyens d'entretenir le bâti. Il faut définir les priorités, là où ça vaut vraiment le coup. Et c'est pareil pour les canaux, les fermes, les haies, les arbres. »  
 « Les évolutions ? Ici, ça évolue peu... et pourtant tout change, mais sans qu'on s'en rende compte. »  
 « On a un problème avec les arbres dans ce département : il y en a trop ! »  
 « Il faut introduire l'idée de paysage quand on intervient sur celui-ci »

