

### COMMENTAIRES

#### Dans la Nièvre :

Contrairement au mois d'août, les nombres d'accidents et de blessés du mois de septembre 2021 affichent une hausse prononcée par rapport au mois de septembre 2020. Le bilan annuel cumulé voit logiquement (confinement strict en 2020) ses indicateurs orientés à la hausse. Concernant les seuls accidents et blessés, on retrouve toutefois des valeurs inférieures de 20 à 30 % à celles constatées pendant la période 2015/2019.

#### En France (janvier – août 2021) :

La plupart des indicateurs sont en hausse par rapport à 2020 et en baisse par rapport à 2019 (+17 % d'accidents / 2020 et +8 % de tués / 2020).

# SÉCURITÉ ROUTIÈRE VIVRE, ENSEMBLE

MOIS	Accidents	Tués	Blessés (BH+BNH)
Septembre 2021	28	1	35
Septembre 2020	11	4	11
Ecart /2020	+17	-3	+24
Evolution /2020	+155%	-75%	+218%

ANNEE (cumul)	Accidents	Tués	Blessés (BH+BNH)
2021	122	15	132
2020	90	12	101
Ecart /2020	+32	+3	+31
Evolution /2020	+36%	+25%	+31%

ANNEE (glissante)	Accidents	Tués
09/2020 – 08/2021	156	20
09/2019 – 08/2020	138	20
Ecart / n-1	+18	+0
Evolution / n-1	+13%	+0%

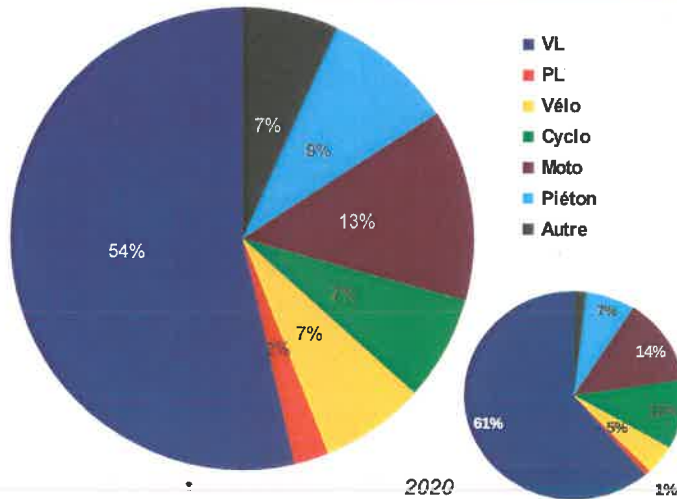
#### Définitions

**ACCIDENT**  
Impliquant au moins 1 véhicule et faisant au moins 1 victime (tuée ou blessée)

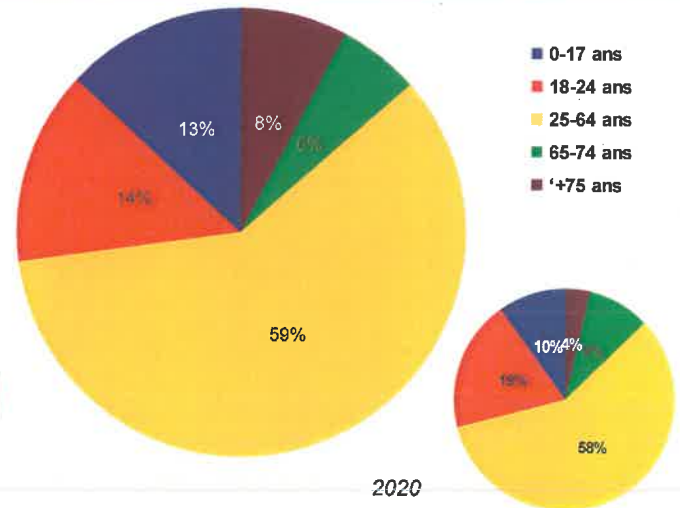
**TUE**  
Victime décédée sur le coup ou dans les 30 jours suivant l'accident

**BLESSE**  
BH = Blessé Hospitalisé + de 24h  
BNH = Blessé Hospitalisé - de 24h

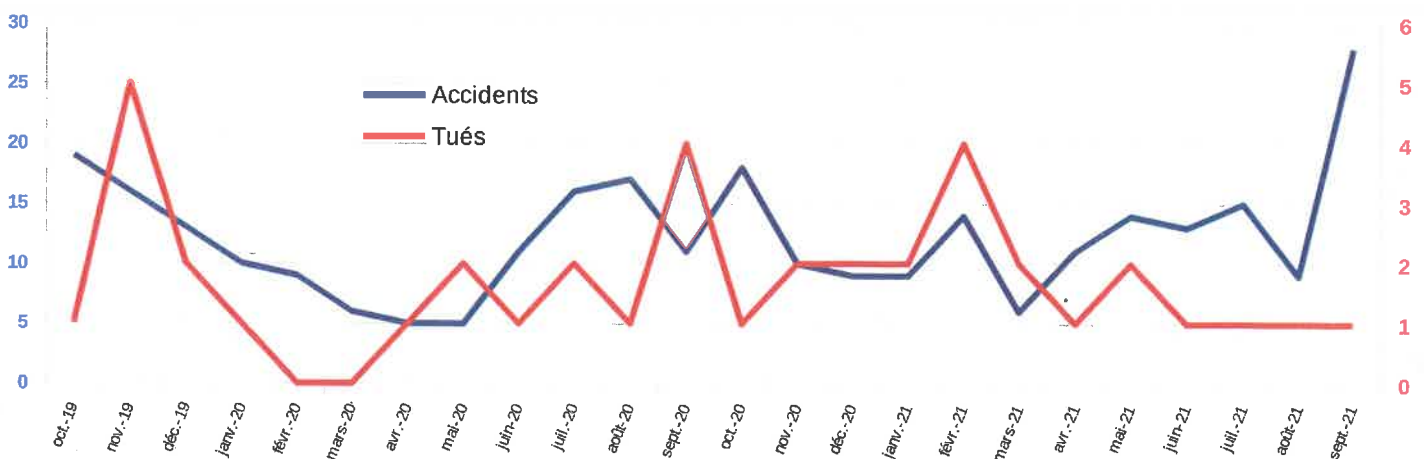
### Types d'utilisateurs impliqués en 2021



### Âges des impliqués en 2021 (cumul annuel)



### Evolution de l'accidentologie sur les 24 derniers mois



Evolution 2020/2021	accidents				blessés H-24h				blessés H+24h				tués			
	Mois	Cumul	Evol./2020 cumul		Mois	Cumul	Evol./2020 cumul		Mois	Cumul	Evol./2020 cumul		Mois	Cumul	Evol./2020 cumul	
			%	Nb			%	Nb			%	Nb			%	Nb
janvier	5	5	0%	0	2	2	-75%	-6	3	3	100%	3	0	0	0%	0
février	6	11	38%	3	4	6	-45%	-5	2	5	400%	4	0	0	0%	0
mars	2	13	8%	1	2	8	-47%	-7	0	5	400%	4	0	0	0%	0
avril	3	16	33%	4	2	10	-33%	-5	1	6	500%	5	0	0	0%	0
mai	0	16	14%	2	0	10	-41%	-7	0	6	500%	5	0	0	0%	0
juin	6	22	16%	3	5	15	-32%	-7	2	8	700%	7	0	0	0%	0
juillet	4	26	4%	1	2	17	-39%	-11	4	12	1100%	11	0	0	0%	0
août	2	28	-10%	-3	2	19	-39%	-12	0	12	1100%	11	0	0	0%	0
septembre	9	37	9%	3	6	25	-26%	-9	2	14	1300%	13	0	0	0%	0
octobre																
novembre																
décembre																

Evolution 2020/2021	accidents				blessés H-24h				blessés H+24h				tués			
	Mois	Cumul	Evol./2020 cumul		Mois	Cumul	Evol./2020 cumul		Mois	Cumul	Evol./2020 cumul		Mois	Cumul	Evol./2020 cumul	
			%	Nb			%	Nb			%	Nb			%	Nb
janvier	4	4	-20%	-1	1	1	0%	0	1	1	-67%	-2	2	2	100%	1
février	8	12	9%	1	3	4	0%	0	1	2	-71%	-5	4	6	500%	5
mars	4	16	23%	3	1	5	25%	1	3	5	-50%	-5	2	8	700%	7
avril	8	24	33%	6	4	9	50%	3	5	10	-29%	-4	1	9	350%	7
mai	14	38	81%	17	13	22	267%	16	5	15	0%	0	2	11	175%	7
juin	10	48	78%	21	4	26	117%	14	6	21	17%	3	1	12	140%	7
juillet	11	59	59%	22	5	31	63%	12	5	26	-13%	-4	1	13	86%	6
août	7	66	38%	18	4	35	67%	14	5	31	-16%	-6	1	14	75%	6
septembre	19	85	52%	29	10	45	88%	21	17	48	14%	6	1	15	25%	3
octobre																
novembre																
décembre																

Evolution 2020/2021	accidents				blessés H-24h				blessés H+24h				tués			
	Mois	Cumul	Evol./2020 cumul		Mois	Cumul	Evol./2020 cumul		Mois	Cumul	Evol./2020 cumul		Mois	Cumul	Evol./2020 cumul	
			%	Nb			%	Nb			%	Nb			%	Nb
janvier	9	9	-10%	-1	3	3	-67%	-6	4	4	33%	1	2	2	100%	1
février	14	23	21%	4	7	10	-33%	-5	3	7	-13%	-1	4	6	500%	5
mars	6	29	16%	4	3	13	-32%	-6	3	10	-9%	-1	2	8	700%	7
avril	11	40	33%	10	6	19	-10%	-2	6	16	7%	1	1	9	350%	7
mai	14	54	54%	19	13	32	39%	9	5	21	31%	5	2	11	175%	7
juin	16	70	52%	24	9	41	21%	7	8	29	53%	10	1	12	140%	7
juillet	15	85	37%	23	7	48	2%	1	9	38	23%	7	1	13	86%	6
août	9	94	19%	15	6	54	4%	2	5	43	13%	5	1	14	75%	6
septembre	28	122	36%	32	16	70	21%	12	19	62	44%	19	1	15	25%	3
octobre																
novembre																
décembre																

Evolution de l'accidentologie dans la Nièvre depuis 1987

