

COMMENTAIRES

Dans la Nièvre :

L'année 2018 s'achève par un mois de décembre mitigé avec une hausse sensible du nombre d'accidents et de victimes. Ce mois de décembre ne parvient toutefois pas à enrayer la légère baisse observée pour le nombre d'accidents. Le nombre de tués reste stable. On notera un mois de septembre particulièrement meurtrier (6 tués).

En France (janvier/novembre)

Sur le plan national, on observe également une baisse modérée de tous les indicateurs, -4,4 % d'accidents et -6,3 % de tués. Il est cependant trop tôt pour y voir une conséquence de l'abaissement de la vitesse à 80km/h.

MOIS	Accidents	Tués	Blessés (BH+BNH)
Décembre 2018	16	2	18
Décembre 2017	9	0	11
Ecart /2017	+7	+2	+7
Evolution /2017	+78%	+100%	+64%

ANNEE (cumul)	Accidents	Tués	Blessés (BH+BNH)
2018	195	23	239
2017	205	23	246
Ecart /2017	-10	+0	-7
Evolution /2017	-5%	+0%	-3%

ANNEE (glissante)	Accidents	Tués	Blessés (BH+BNH)
01/2018 – 12/2018	195	23	239
01/2017 – 12/2017	205	23	246
Ecart / n-1	-10	+0	-7
Evolution / n-1	-5%	+0%	-3%

**SÉCURITÉ ROUTIÈRE
TOUS RESPONSABLES**

Définitions

ACCIDENT

TUE

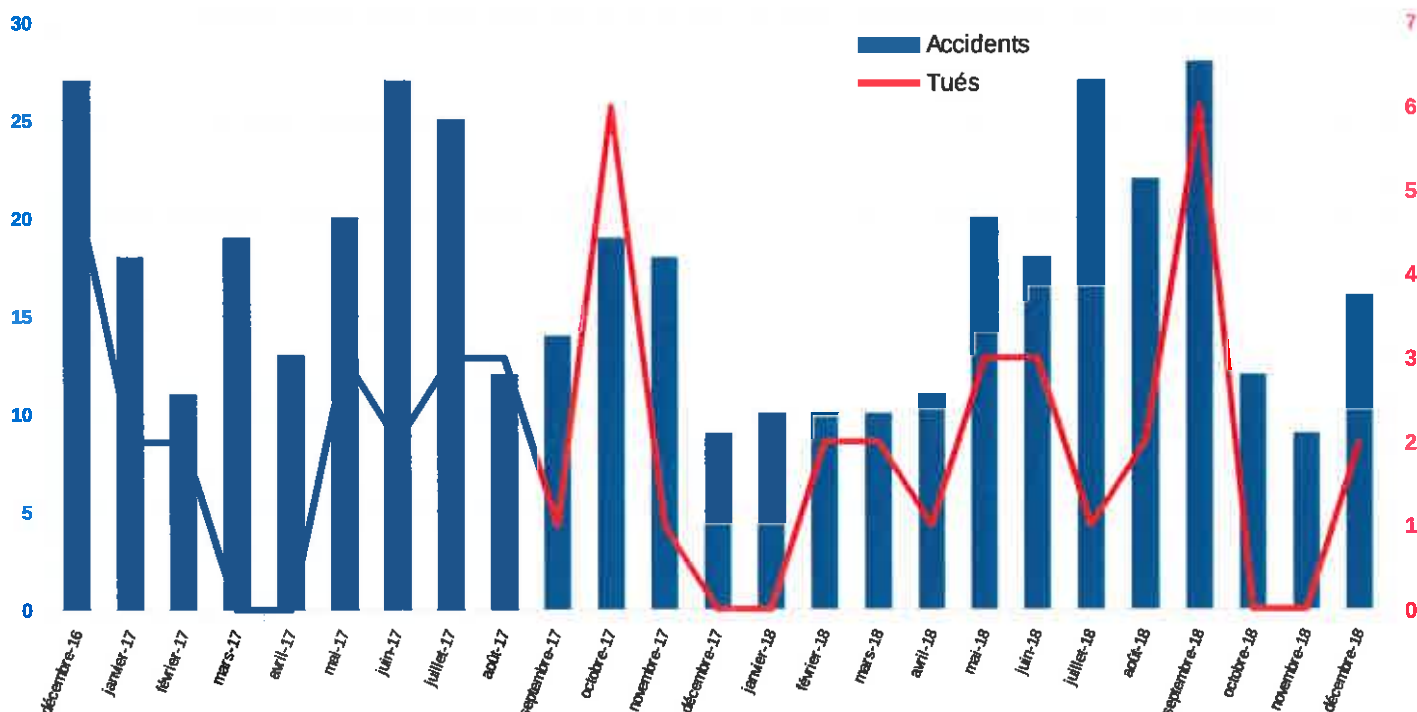
BLESSE

Impliquant au moins 1 véhicule et faisant au moins 1 victime (tuée ou blessée)

victime décédée sur le coup ou dans les 30 jours suivant l'accident

BH = Blessé Hospitalisé + de 24h
BNH = Blessé Hospitalisé - de 24h

Evolution de l'accidentalité sur les 24 derniers mois



Police	Evolution 2017/2018	accidents				blessés H-24h				blessés H+24h				tués			
		Mois	Cumul	Evol./2017 cumul		Mois	Cumul	Evol./2017 cumul		Mois	Cumul	Evol./2017 cumul		Mois	Cumul	Evol./2017 cumul	
				%	Nb			%	Nb			%	Nb			%	Nb
janvier	3	3	-57%	-4	4	4	-56%	-5	0	0	-100%	-1	0	0	0%	0	
février	5	8	-33%	-4	5	9	-40%	-6	0	0	-100%	-1	0	0	0%	0	
mars	3	11	-45%	-9	5	14	-50%	-14	0	0	-100%	-1	0	0	0%	0	
avril	7	18	-28%	-7	8	22	-29%	-9	0	0	-100%	-3	0	0	0%	0	
mai	7	25	-26%	-9	6	28	-36%	-16	2	2	-33%	-1	0	0	0%	0	
juin	4	29	-31%	-13	1	29	-43%	-22	3	5	25%	1	0	0	0%	0	
juillet	11	40	-25%	-13	12	41	-31%	-18	2	7	0%	0	0	0	0%	0	
août	5	45	-25%	-15	7	48	-28%	-19	0	7	-13%	-1	0	0	0%	0	
septembre	13	58	-15%	-10	14	62	-19%	-15	0	7	-13%	-1	0	0	0%	-1	
octobre	4	62	-17%	-13	4	66	-20%	-17	0	7	-22%	-2	0	0	0%	-1	
novembre	4	68	-20%	-16	3	69	-26%	-24	1	8	-20%	-2	0	0	0%	-1	
décembre	4	70	-20%	-17	4	73	-25%	-24	0	8	-27%	-3	0	0	0%	-1	

Gendarmerie	Evolution 2017/2018	accidents				blessés H-24h				blessés H+24h				tués			
		Mois	Cumul	Evol./2017 cumul		Mois	Cumul	Evol./2017 cumul		Mois	Cumul	Evol./2017 cumul		Mois	Cumul	Evol./2017 cumul	
				%	Nb			%	Nb			%	Nb			%	Nb
janvier	7	7	-36%	-4	2	2	100%	1	8	8	14%	1	0	0	-100%	-2	
février	5	12	-29%	-5	0	2	100%	1	5	13	18%	2	2	2	-50%	-2	
mars	7	19	-32%	-9	5	7	40%	2	5	18	-18%	-4	2	4	0%	0	
avril	6	25	-31%	-11	2	9	0%	0	2	20	-23%	-8	1	5	25%	1	
mai	13	38	10%	-9	13	22	57%	8	9	29	-17%	-6	3	8	14%	1	
juin	14	52	-21%	-14	8	30	36%	8	10	39	-26%	-14	3	11	22%	2	
juillet	16	68	-15%	-12	8	38	36%	10	13	52	-19%	-12	2	13	8%	1	
août	17	85	0%	0	6	44	47%	14	11	63	-6%	-4	2	15	0%	0	
septembre	15	100	10%	9	5	49	58%	18	12	75	1%	1	6	21	40%	6	
octobre	8	108	5%	5	1	50	39%	14	9	84	4%	3	0	21	0%	0	
novembre	5	113	-1%	-1	10	60	50%	20	0	84	-9%	-8	0	21	-5%	-1	
décembre	12	125	6%	7	5	65	59%	24	9	93	-4%	-4	2	23	5%	1	

GLOBAL	Evolution 2017/2018	accidents				blessés H-24h				blessés H+24h				tués			
		Mois	Cumul	Evol./2017 cumul		Mois	Cumul	Evol./2017 cumul		Mois	Cumul	Evol./2017 cumul		Mois	Cumul	Evol./2017 cumul	
				%	Nb			%	Nb			%	Nb			%	Nb
janvier	10	10	-44%	-8	6	6	-40%	-4	8	8	0%	0	0	0	-100%	-2	
février	10	20	-31%	-9	5	11	-31%	-5	5	13	8%	1	2	2	-50%	-2	
mars	10	30	-38%	-18	10	21	-36%	-12	5	18	-22%	-5	2	4	0%	0	
avril	13	43	-30%	-18	10	31	-23%	-9	2	20	-31%	-9	1	5	25%	1	
mai	20	63	-22%	-18	19	50	-14%	-8	11	31	-18%	-7	3	8	14%	1	
juin	18	81	-25%	-27	9	59	-19%	-14	13	44	-23%	-13	3	11	22%	2	
juillet	27	108	-19%	-25	20	79	-9%	-8	15	59	-17%	-12	2	13	8%	1	
août	22	130	-10%	-15	13	92	-5%	-5	11	70	-7%	-5	2	15	0%	0	
septembre	28	158	-1%	-1	19	111	3%	3	12	82	0%	0	6	21	31%	5	
octobre	12	170	-4%	-8	5	116	-3%	-3	9	91	1%	1	0	21	-5%	-1	
novembre	9	179	-9%	-17	13	129	-3%	-4	1	92	-10%	-10	0	21	-9%	-2	
décembre	16	195	-5%	-10	9	138	0%	0	9	101	-6%	-7	2	23	0%	0	

Evolution de l'accidentologie dans la Nièvre depuis 1987

