

COMMENTAIRES

Dans la Nièvre :

L'année s'achève avec un mois de décembre exceptionnellement peu accidentogène (seulement 9 accidents et aucun tué). Ce seul mois permet aux indicateurs annuels de revenir à l'équilibre par rapport à 2016 et même d'afficher un nombre de tués en recul (-5).

En France (2017)

MOIS	Accidents	Tués	Blessés (BH+BNH)
DECEMBRE 2017	9	0	11
Décembre 2016	27	5	26
Ecart /2016	-18	-5	-15
Evolution /2016	-67%	-100%	-58%

ANNEE (cumul)	Accidents	Tués	Blessés (BH+BNH)
2017	205	23	246
2016	207	28	240
Ecart /2016	-2	-5	6
Evolution /2016	-1%	-18%	+3%

Définitions

ACCIDENT

TUE

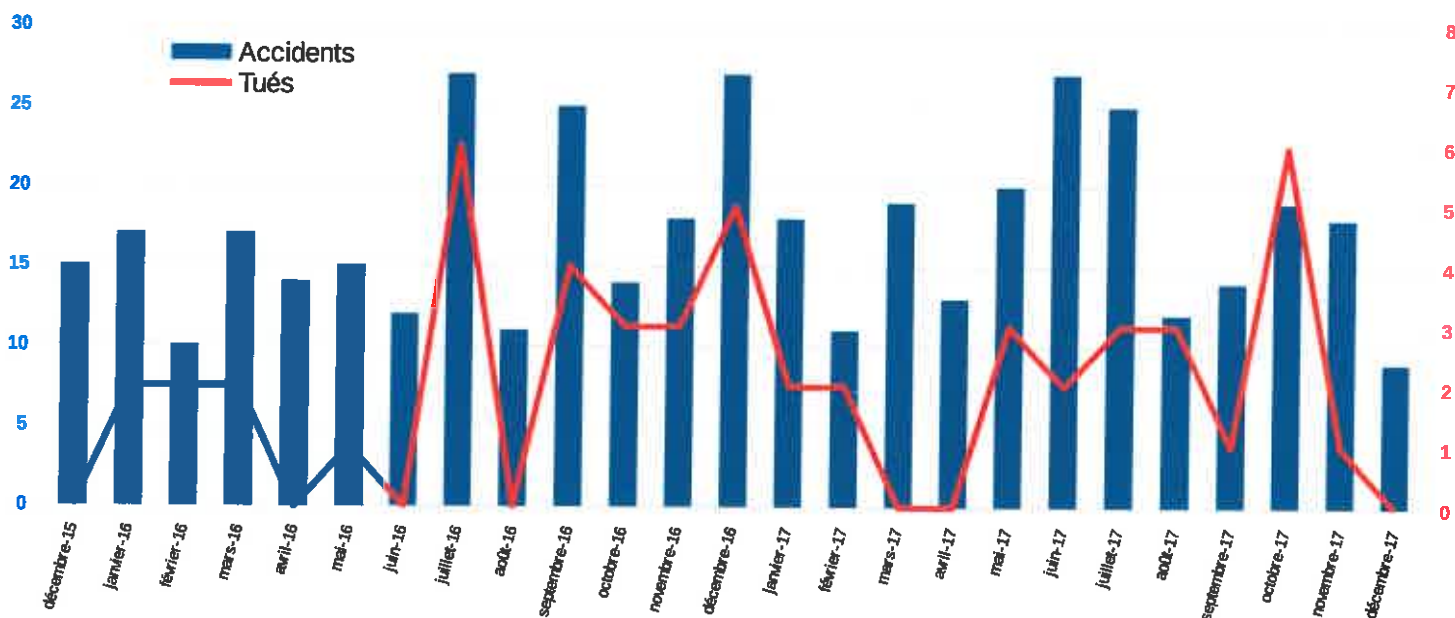
BLESSE

Impliquant au moins 1 véhicule et faisant au moins 1 victime (tué ou blessé)

Victime décédée sur le coup ou dans les 30 jours suivant l'accident

BH = Blessé Hospitalisé + de 24h
BNH = Blessé Hospitalisé - de 24h

Evolution de l'accidentalité sur les 24 derniers mois



**SÉCURITÉ ROUTIÈRE
TOUS RESPONSABLES**

Evolution 2016/2017	accidents				blessés H-24h				blessés H+24h				tués			
	Mois	Cumul	Evol./2016 cumul		Mois	Cumul	Evol./2016 cumul		Mois	Cumul	Evol./2016 cumul		Mois	Cumul	Evol./2016 cumul	
			%	Nb			%	Nb			%	Nb			%	Nb
	Police															
janvier	7	7	-13%	-1	9	9	13%	1	1	1	0%	0	0	0	0%	0
février	5	12	0%	0	6	15	50%	5	0	1	-67%	-2	0	0	0%	0
mars	8	20	0%	0	13	28	56%	10	0	1	-67%	-2	0	0	0%	0
avril	5	25	-7%	-2	3	31	24%	6	2	3	-25%	-1	0	0	0%	0
mai	9	34	0%	0	13	44	29%	10	0	3	-40%	-2	0	0	0%	0
juin	8	42	2%	1	7	51	24%	10	1	4	-20%	-1	0	0	0%	0
juillet	11	53	0%	0	8	59	11%	1	3	7	-13%	-1	0	0	0%	0
août	7	60	3%	2	8	67	8%	1	1	8	0%	0	0	0	0%	0
septembre	8	68	0%	0	10	77	12%	1	0	8	-33%	-4	1	1	0%	1
octobre	7	75	3%	2	6	83	8%	1	1	9	-25%	-3	0	1	0%	1
novembre	7	82	0%	0	10	93	7%	6	1	10	-23%	-3	0	1	0%	1
décembre	5	87	-8%	-5	4	97	-2%	-2	1	11	-27%	-4	0	1	0%	1

Evolution 2016/2017	accidents				blessés H-24h				blessés H+24h				tués			
	Mois	Cumul	Evol./2016 cumul		Mois	Cumul	Evol./2016 cumul		Mois	Cumul	Evol./2016 cumul		Mois	Cumul	Evol./2016 cumul	
			%	Nb			%	Nb			%	Nb			%	Nb
	Gendarmerie															
janvier	11	11	22%	2	1	1	0%	0	7	7	0%	0	2	2	0%	0
février	6	17	13%	2	0	1	0%	0	4	11	0%	0	2	4	0%	0
mars	11	28	17%	4	4	5	400%	4	11	22	22%	4	0	4	-33%	-2
avril	8	36	16%	3	4	9	125%	5	4	26	8%	2	0	4	-33%	-2
mai	11	47	21%	1	5	14	180%	9	9	35	3%	1	3	7	0%	0
juin	19	66	50%	22	8	22	340%	17	18	53	36%	14	2	9	29%	2
juillet	14	80	36%	21	6	28	211%	19	11	64	14%	1	3	12	-8%	-1
août	5	85	31%	20	2	30	114%	16	3	67	10%	1	3	15	15%	2
septembre	6	91	14%	11	1	31	63%	12	7	74	3%	2	0	15	-12%	-2
octobre	12	103	16%	14	5	36	57%	13	7	81	1%	1	6	21	5%	1
novembre	11	114	16%	16	4	40	38%	11	11	92	8%	7	1	22	-4%	-1
décembre	4	118	5%	6	1	41	37%	11	5	97	1%	1	0	22	-21%	-6

Evolution 2016/2017	accidents				blessés H-24h				blessés H+24h				tués			
	Mois	Cumul	Evol./2016 cumul		Mois	Cumul	Evol./2016 cumul		Mois	Cumul	Evol./2016 cumul		Mois	Cumul	Evol./2016 cumul	
			%	Nb			%	Nb			%	Nb			%	Nb
	GLOBAL															
janvier	18	18	6%	1	10	10	11%	1	8	8	0%	0	2	2	0%	0
février	11	29	7%	2	6	16	45%	5	4	12	-14%	-2	2	4	0%	0
mars	19	48	9%	4	17	33	74%	14	11	23	10%	2	0	4	-33%	-2
avril	13	61	5%	3	7	40	38%	11	6	29	4%	1	0	4	-33%	-2
mai	20	81	11%	1	18	58	49%	19	9	38	-3%	-1	3	7	0%	0
juin	27	108	27%	23	15	73	58%	27	19	57	30%	13	2	9	29%	2
juillet	25	133	19%	21	14	87	40%	25	14	71	11%	7	3	12	-8%	-1
août	12	145	18%	22	10	97	28%	21	4	75	9%	6	3	15	15%	2
septembre	14	159	7%	11	11	108	23%	20	7	82	-2%	-2	1	16	-6%	-1
octobre	19	178	10%	16	11	119	19%	19	8	90	-2%	-2	6	22	10%	2
novembre	18	196	9%	16	14	133	15%	17	12	102	4%	4	1	23	0%	0
décembre	9	205	-1%	-2	5	138	7%	1	6	108	-3%	-3	0	23	-18%	-5