

Accidentologie 2014

Baromètre annuel (Décembre 2014)

Commentaires

L'année s'achève par un mois de décembre relativement peu accidentogène avec 14 accidents et 1 tué (soit 7 accidents et 11 blessés de moins qu'en décembre 2013).

Pour l'année 2014, on constate une forte hausse du nombre d'accidents (+20% sur l'ensemble du département dont +29% pour la seule commune de Nevers). Le nombre de blessés suit la même tendance (+9%) mais le nombre de tués reste stable (15 tués) et égale le minimum historique observé en 2013.

A retenir...



Données mensuelles

Bilan du mois de décembre 2014	Accidents	Tués	Blessés (BH+BNH)
décembre 2014 *	14	1	17
décembre-2013	21	1	28
différence 2014/2013	-7	0	-11
évolution 2014/2013	-33%	0%	-39%

Bilan depuis début 2014	Accidents	Tués	Blessés (BH+BNH)
janvier à décembre 2014	214	15	257
janvier à décembre 2013	179	15	236
différence 2014/2013	+35	0	+21
évolution 2014/2013	+20%	0%	+9%

Bilan sur 12 mois glissants

Bilan sur 12 mois glissants	Accidents	Tués	Blessés (BH+BNH)
janvier 2014 à décembre 2014	214	15	257
janvier 2013 à décembre 2013	179	15	236
différence 2013/2014 et 2012/2013	+35	0	+21
évolution 2013/2014 et 2012/2013	+20%	0%	+9%

* Données non consolidées

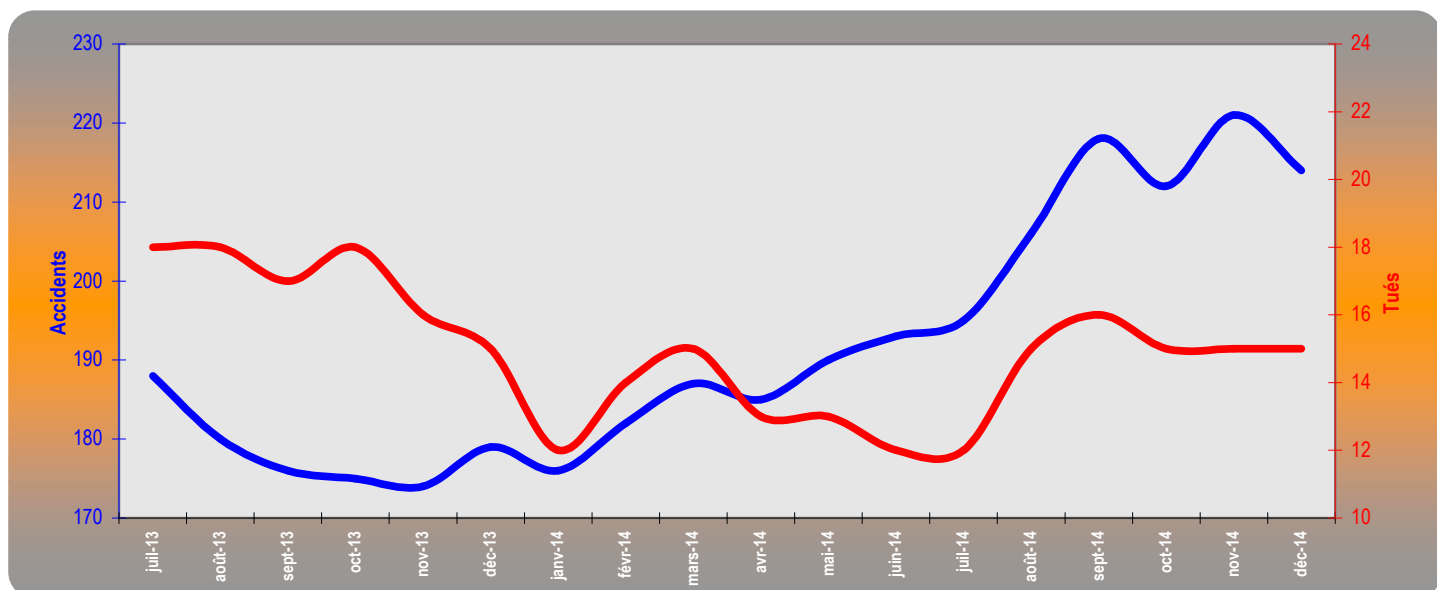
ACCIDENT : Choc sur la voie publique impliquant au moins 1 véhicule et faisant au moins 1 victime (tué ou blessé)

TUE : Victime décédée sur le coup ou dans les 30 jours suivant l'accident

BLESSE : BH = Blessé Hospitalisé plus de 24h, BNH = Blessé Hospitalisé moins de 24 h

Evolution de l'accidentologie et de la mortalité en glissement annuel

NB : figurent ci-dessous, pour chaque mois, le nombre total d'accidents et de tués sur les 18 derniers mois écoulés



SÉCURITÉ ROUTIÈRE
TOUS RESPONSABLES

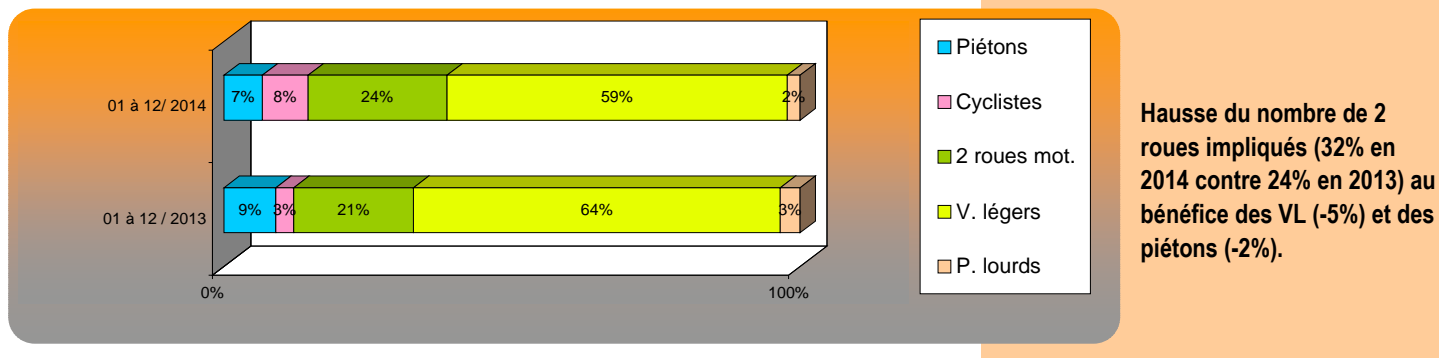
Accidentologie 2014

Baromètre annuel (Décembre 2014)

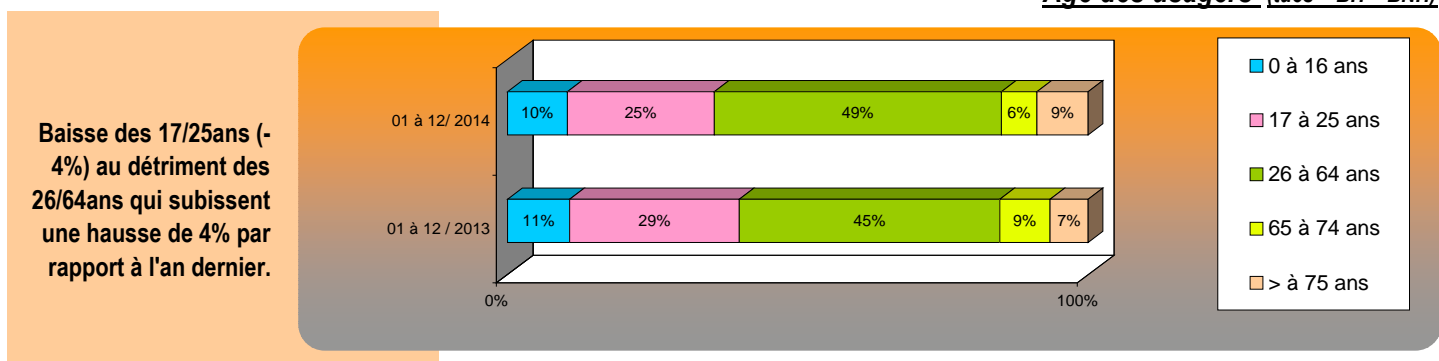
Evolution et comparaison des moyennes mensuelles

Années	2009	2010	2011	2012	2013	2014	
Nombre d'accidents moyen	17	14	15.6	15.2	14.92	17.8	Un nombre d'accidents élevé pour 2014.
Nombre de tués moyen	1.33	1.75	2.08	1.42	1.25	1.25	

Catégories d'usagers (piétons + véhicules)



Age des usagers (tués + BH + BNH)

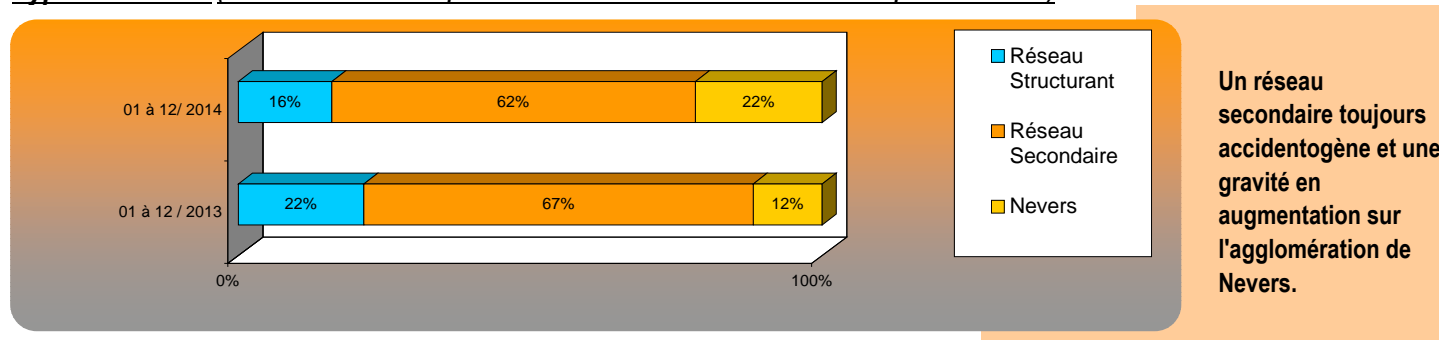


Causes identifiées

T U E S	Vitesse	Alcool / Stupéfiants	Ceinture	Priorité	Autres	Non Identif.
01 à 12 / 2014	4	4		1	3	4
01 à 12 / 2013	7	4		3	1	

NB : Un seul accident peut comporter plusieurs causes

Type de réseau (Nombre d'accidents corporels faisant au moins 1 tué et/ou 1 blessé hospitalisé + de 24h)



Réseau structurant : A77 - RN7 - RN151 - RD977 - RD978 - RD981 - RD2076

Nevers : tout réseau situé sur la commune de Nevers

Réseau secondaire : tout le reste des routes du département

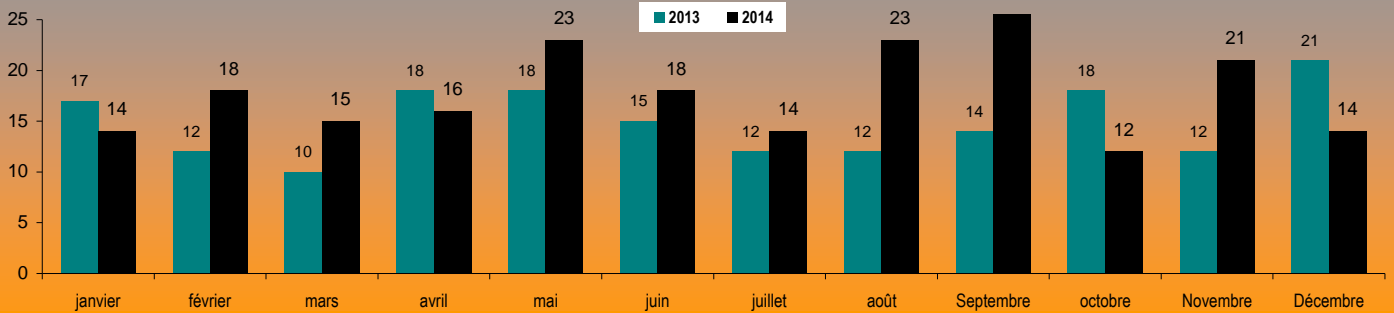
**SÉCURITÉ ROUTIÈRE
TOUS RESPONSABLES**

Accidentologie 2014

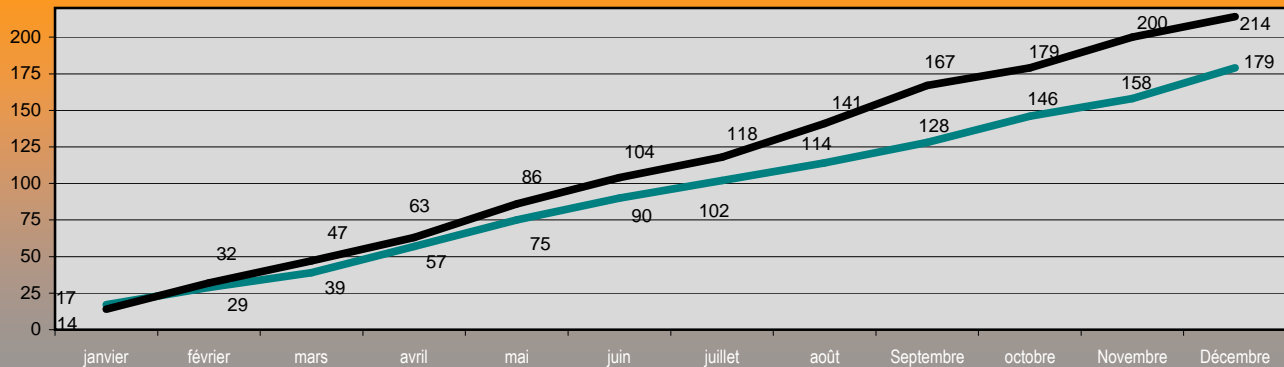
Baromètre annuel (Décembre 2014)



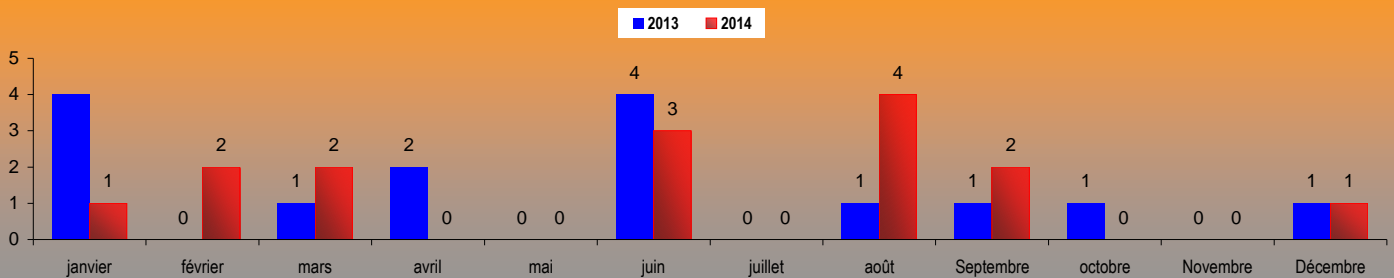
Nombre d'accidents mois par mois



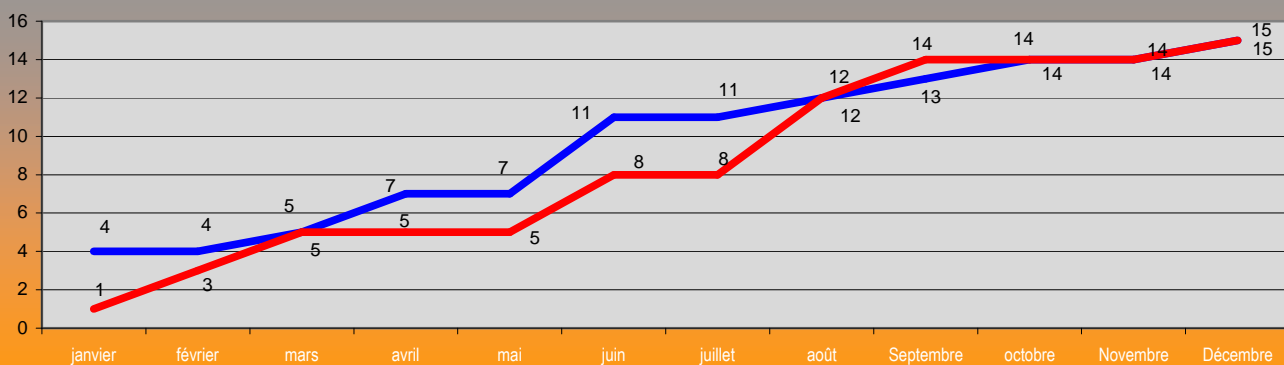
Evolution 2013 / 2014



Nombre de tués mois par mois



Evolution 2013 / 2014



**SÉCURITÉ ROUTIÈRE
TOUS RESPONSABLES**

Accidentologie 2014

Baromètre annuel (Décembre 2014)

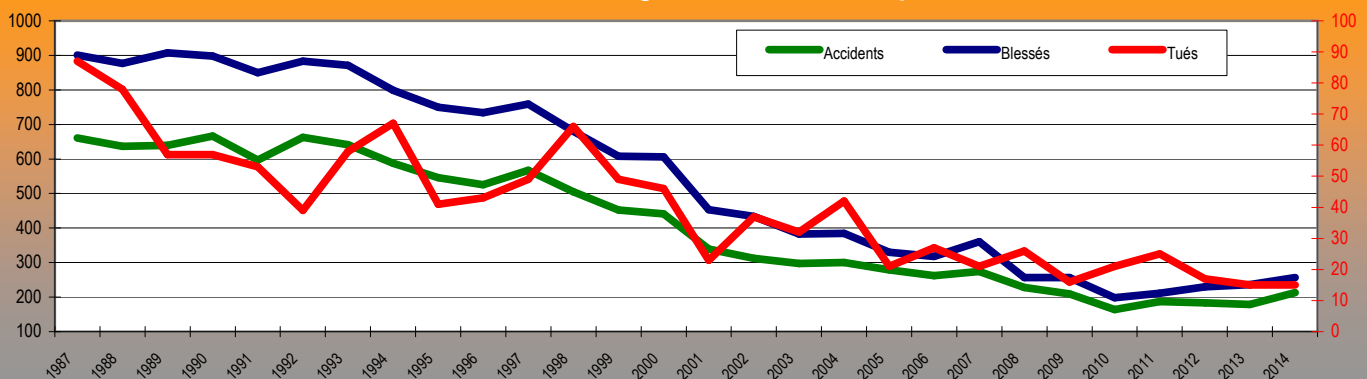


Police	Evolution 2013/2014	accidents				blessés H-24h				blessés H+24h				tués			
		Mois	Cumul	Evol./2013 Cumul		Mois	Cumul	Evol./2013 Cumul		Mois	Cumul	Evol./2013 Cumul		Mois	Cumul	Evol./2013 Cumul	
				%	Nb			%	Nb			%	Nb			%	Nb
janvier	5	5	-44%	-4	4	4	-50%	-4	2	2	100%	1	0	0	-100%	0	
février	11	16	14%	2	12	16	14%	2	0	2	0%	0	0	0	-100%	-1	
mars	10	26	37%	7	6	22	10%	2	4	6	200%	4	0	0	-100%	-1	
avril	9	35	30%	8	9	31	7%	2	2	8	100%	4	0	0	-100%	-1	
mai	13	48	37%	13	10	41	8%	3	3	11	175%	7	0	0	-100%	-1	
juin	9	57	46%	18	7	48	17%	7	2	13	160%	8	0	0	-100%	-1	
juillet	7	64	45%	20	8	56	17%	8	0	13	160%	8	0	0	-100%	-1	
août	11	75	47%	24	10	66	22%	12	3	16	220%	11	1	1	0%	0	
septembre	17	92	53%	32	19	85	31%	20	3	19	280%	14	0	1	0%	0	
octobre	8	100	37%	27	8	93	16%	13	3	22	214%	15	0	1	0%	0	
novembre	13	113	41%	33	15	108	21%	19	1	23	229%	16	0	1	0%	0	
décembre	10	123	29%	28	10	118	11%	12	1	24	167%	15	0	1	-50%	-1	

Gendarmerie	Evolution 2013/2014	accidents				blessés H-24h				blessés H+24h				tués			
		Mois	Cumul	Evol./2013 Cumul		Mois	Cumul	Evol./2013 Cumul		Mois	Cumul	Evol./2013 Cumul		Mois	Cumul	Evol./2013 Cumul	
				%	Nb			%	Nb			%	Nb			%	Nb
janvier	9	9	13%	1	1	1	-75%	-3	7	7	40%	2	1	1	-67%	-2	
février	7	16	7%	1	3	4	-33%	-2	3	10	-9%	-1	2	3	0%	0	
mars	5	21	5%	1	1	5	-44%	-4	3	13	-7%	-1	2	5	25%	1	
avril	7	28	-7%	-2	3	8	-27%	-3	4	17	-39%	-11	0	5	-17%	-1	
mai	10	38	-5%	-2	3	11	-31%	-5	11	28	-26%	-10	0	5	-17%	-1	
juin	9	47	-8%	-4	5	16	-20%	-4	7	35	-29%	-14	3	8	-20%	-2	
juillet	7	54	-7%	-4	3	19	-21%	-5	6	41	-31%	-18	0	8	-20%	-2	
août	12	66	5%	3	3	22	-15%	-4	11	52	-22%	-15	3	11	0%	0	
septembre	9	75	10%	7	4	26	-7%	-2	15	67	-9%	-7	2	13	8%	1	
octobre	4	79	8%	6	2	28	-7%	-2	4	71	-8%	-6	0	13	0%	0	
novembre	8	87	12%	9	4	32	3%	1	6	77	-5%	-4	0	13	0%	0	
décembre	4	91	8%	7	0	32	0%	0	6	83	-7%	-6	1	14	8%	1	

GLOBAL	Evolution 2013/2014	accidents				blessés H-24h				blessés H+24h				tués			
		Mois	Cumul	Evol./2013 Cumul		Mois	Cumul	Evol./2013 Cumul		Mois	Cumul	Evol./2013 Cumul		Mois	Cumul	Evol./2013 Cumul	
				%	Nb			%	Nb			%	Nb			%	Nb
janvier	14	14	-18%	-3	5	5	-58%	-7	9	9	50%	3	1	1	-75%	-3	
février	18	32	10%	3	15	20	0%	0	3	12	-8%	-1	2	3	-25%	-1	
mars	15	47	21%	8	7	27	-7%	-2	7	19	19%	3	2	5	0%	0	
avril	16	63	11%	6	12	39	-3%	-1	6	25	-22%	-7	0	5	-29%	-2	
mai	23	86	15%	11	13	52	-4%	-2	14	39	-7%	-3	0	5	-29%	-2	
juin	18	104	16%	14	12	64	5%	3	9	48	-11%	-6	3	8	-27%	-3	
juillet	14	118	16%	16	11	75	4%	3	6	54	-16%	-10	0	8	-27%	-3	
août	23	141	24%	27	13	88	10%	8	14	68	-6%	-4	4	12	0%	0	
septembre	26	167	30%	39	23	111	19%	18	18	86	9%	7	2	14	8%	1	
octobre	12	179	23%	33	10	121	10%	11	7	93	11%	9	0	14	0%	0	
novembre	21	200	27%	42	19	140	17%	20	7	100	14%	12	0	14	0%	0	
décembre	14	214	20%	35	10	150	9%	12	7	107	9%	9	1	15	0%	0	

Evolution de l'accidentologie dans la Nièvre depuis 1987



**SÉCURITÉ ROUTIÈRE
TOUS RESPONSABLES**