

Accidentologie 2012

Baromètre du mois de DECEMBRE

Commentaires

L'année s'achève par un mois de décembre 2012 légèrement plus accidentogène que décembre 2011.

Pour l'année 2012, le nombre d'accident est en très légère baisse (-2%) et le nombre de blessés en hausse (+9% dont une majorité de blessés graves). Le nombre de tués connaît une baisse spectaculaire (-32%) avec 8 tués de moins qu'en 2011.

A retenir



Données mensuelles

Bilan du mois de décembre 2012	Accidents	Tués	Blessés (BH+BNH)
décembre 2012 *	16	2	18
décembre-2011	14	2	15
différence 2012/2011	+2	+0	+3
évolution 2011/2012	+14%	+0%	+20%

Bilan depuis début 2012	Accidents	Tués	Blessés (BH+BNH)
janvier à décembre 2012 *	183	17	230
janvier à décembre 2011	187	25	211
différence 2012/2011	-4	-8	+19
évolution 2011/2012	-2%	-32%	+9%

Bilan sur 12 mois glissants

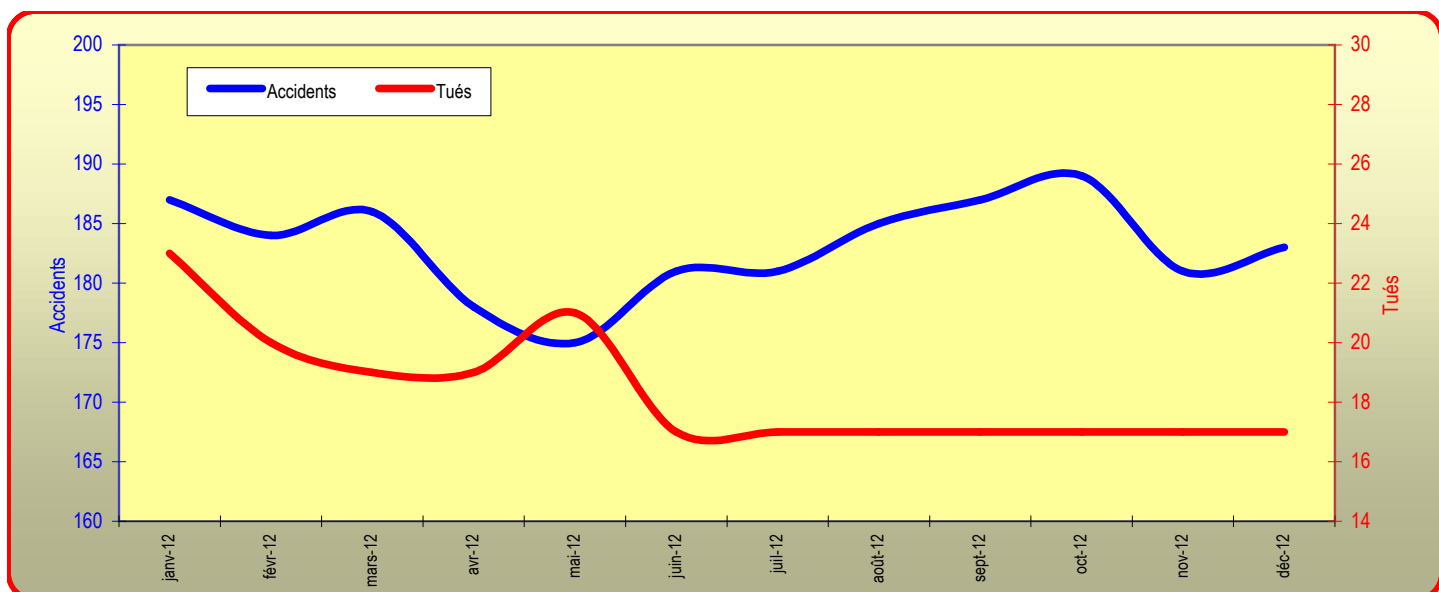
Bilan sur 12 mois glissants	Accidents	Tués	Blessés (BH+BNH)
janvier 2011 à décembre 2012	183	17	230
janvier 2010 à décembre 2011	187	25	211
différence 2011/2012 et 2010/2011	-4	-8	+19
évolution 2011/2012 et 2010/2011	-2%	-32%	+9%

* Données non consolidées

ACCIDENT : Choc sur la voie publique impliquant au moins 1 véhicule et faisant au moins 1 victime (tué ou blessé)
 TUE : Victime décédée sur le coup ou dans les 30 jours suivant l'accident
 BLESSE : BH = Blessé Hospitalisé plus de 24h, BNH = Blessé Hospitalisé moins de 24h

Evolution de l'accidentologie et de la mortalité en glissement annuel

NB : figurent ci-dessous, pour chaque mois, le nombre total d'accidents et de tués sur les 12 derniers mois écoulés



Accidentologie 2012

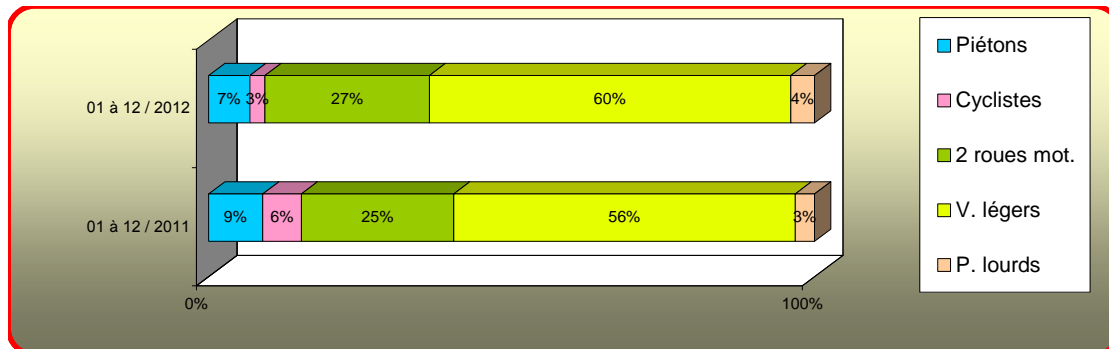
Baromètre du mois de DECEMBRE

Evolution et comparaison des moyennes mensuelles

Années	2009	2010	2011	2012
Nombre d'accidents moyen	17	14	15.6	15.2
Nombre de tués moyen	1.33	1.75	2.08	1.42

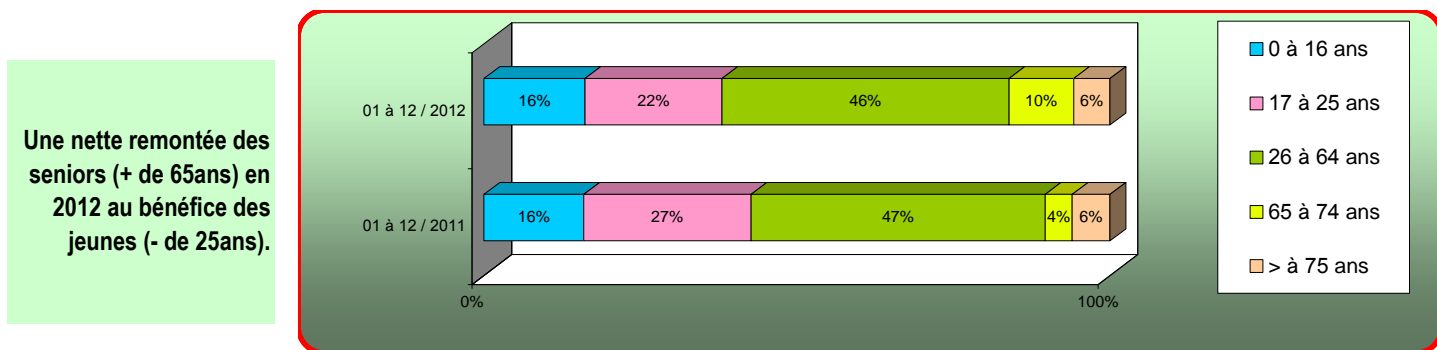
Des moyennes mensuelles encore basses en 2012

Catégories d'usagers (piétons + véhicules)



hausse des véhicules légers au bénéfice des piétons et cyclistes

Age des usagers (tués + BH + BNH)



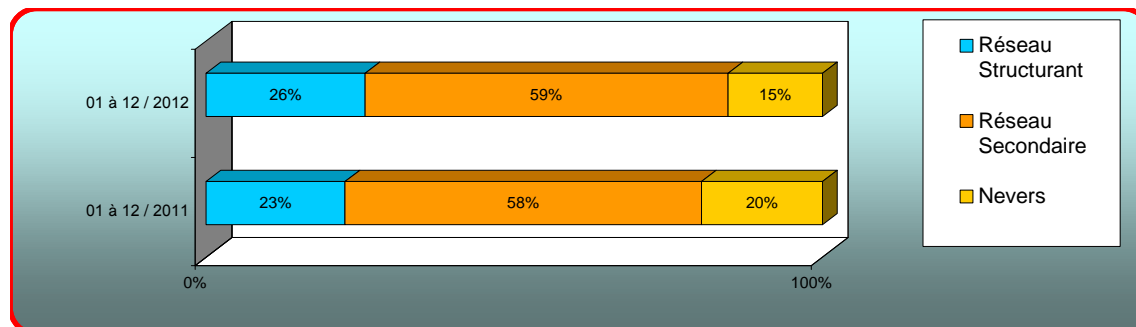
Une nette remontée des seniors (+ de 65ans) en 2012 au bénéfice des jeunes (- de 25ans).

Causes identifiées

Tués	Vitesse	Alcool / Stupéfiants	Ceinture	Priorité	Autres	Non Identif.
01 à 12 / 2012	5	1		2	9	
01 à 12 / 2011	4	5		9	6	

NB : Un seul accident peut comporter plusieurs causes

Type de réseau (Nombre d'accidents corporels faisant au moins 1 tué et/ou 1 blessé hospitalisé + de 24h)



Réseau structurant : A77 - RN7 - RN151 - RD977 - RD978 - RD981 - RD2076

Nevers : tout réseau situé sur la commune de Nevers

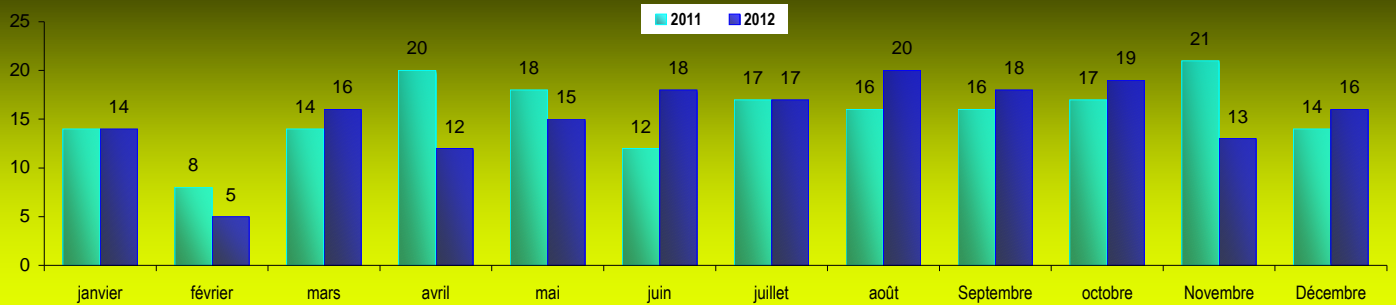
Réseau secondaire : tout le reste des routes du département

Accidentologie 2012

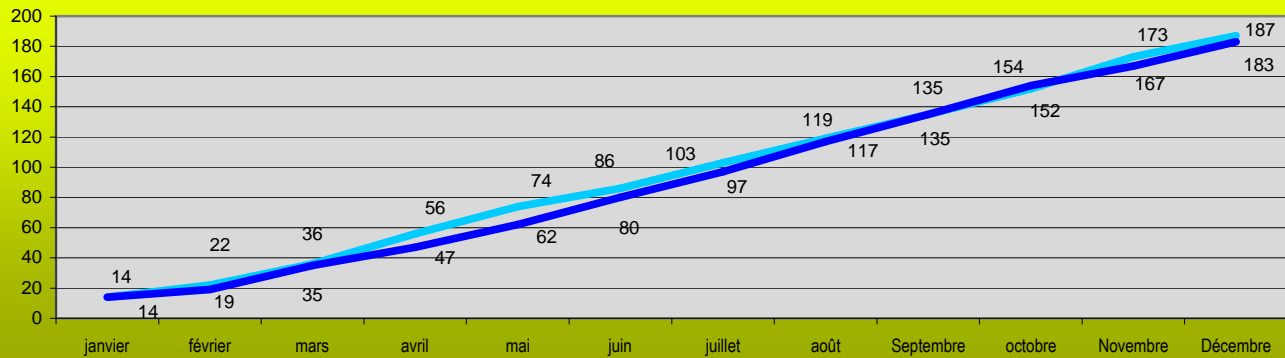
Baromètre du mois de DECEMBRE



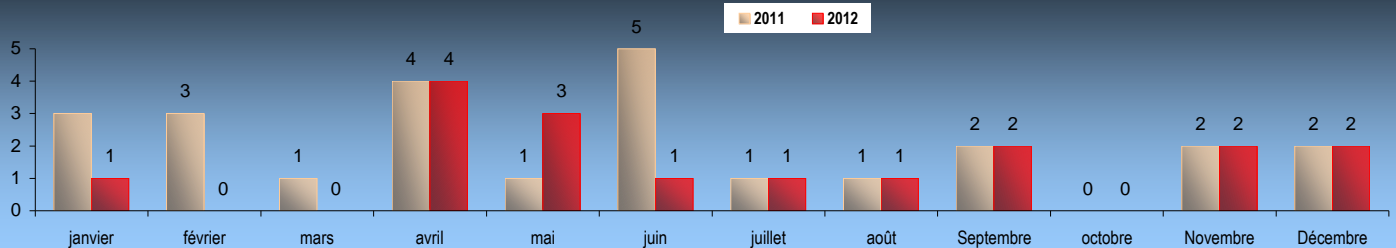
Nombre d'accidents mois par mois



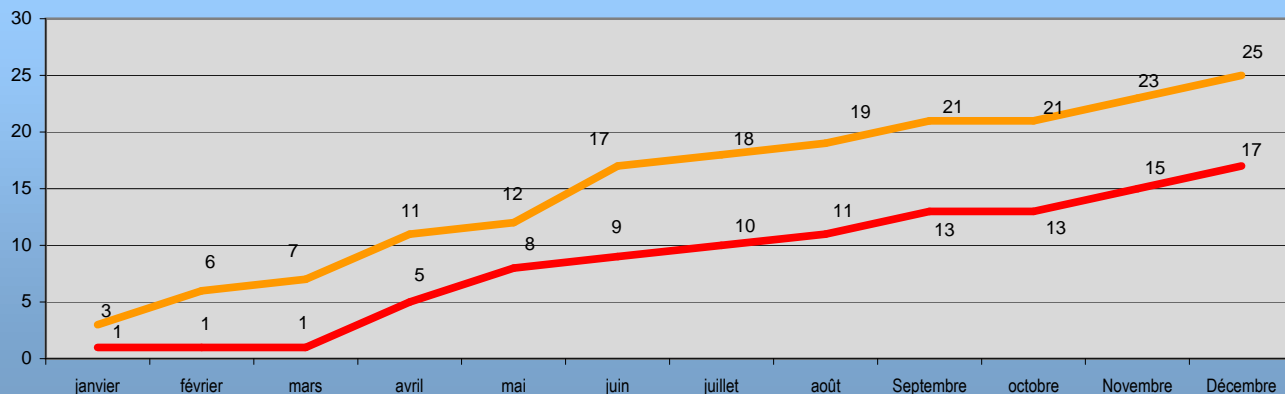
Evolution 2011 / 2012



Nombre de tués mois par mois



Evolution 2011 / 2012



**SÉCURITÉ ROUTIÈRE
TOUS RESPONSABLES**

Accidentologie 2012

Baromètre du mois de DECEMBRE

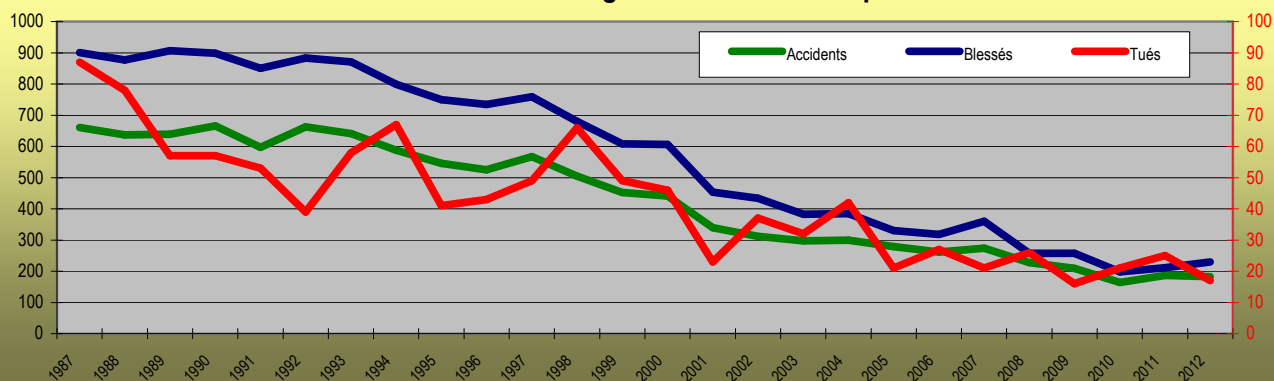


Police	Evolution 2011/2012	accidents				blessés H-24h				blessés H+24h				tués			
		Mois	Cumul	Evol./2011 Cumul		Mois	Cumul	Evol./2011 Cumul		Mois	Cumul	Evol./2011 Cumul		Mois	Cumul	Evol./2011 Cumul	
				%	Nb			%	Nb			%	Nb			%	Nb
janvier	8	8	0%	0	9	9	50%	3	2	2	0%	0	0	0	0%	0	
février	1	9	-18%	-2	1	10	11%	1	0	2	0%	0	0	0	0%	0	
mars	8	17	-23%	-5	8	18	0%	0	1	3	0%	0	0	0	0%	0	
avril	5	22	-29%	-9	4	22	-12%	-3	2	5	0%	0	0	0	0%	0	
mai	6	28	-30%	-12	8	30	-14%	-5	1	6	0%	0	0	0	0%	0	
juin	9	37	-21%	-10	5	35	-13%	-5	4	10	67%	4	0	0	0%	0	
juillet	5	42	-26%	-15	5	40	-22%	-11	0	10	43%	3	0	0	0%	0	
août	10	52	-20%	-13	8	48	-17%	-10	5	15	88%	7	0	0	0%	0	
septembre	5	57	-23%	-17	4	52	-22%	-15	2	17	55%	6	0	0	0%	0	
octobre	7	64	-24%	-20	7	59	-23%	-18	1	18	50%	6	0	0	0%	0	
novembre	5	69	-29%	-28	7	66	-26%	-23	1	19	27%	4	0	0	0%	0	
décembre	6	75	-28%	-29	5	71	-24%	-23	1	20	18%	3	0	0	0%	0	

Gendarmerie	Evolution 2011/2012	accidents				blessés H-24h				blessés H+24h				tués			
		Mois	Cumul	Evol./2011 Cumul		Mois	Cumul	Evol./2011 Cumul		Mois	Cumul	Evol./2011 Cumul		Mois	Cumul	Evol./2011 Cumul	
				%	Nb			%	Nb			%	Nb			%	Nb
janvier	6	6	0%	0	2	2	100%	1	4	4	-20%	-1	1	1	-67%	-2	
février	4	10	-9%	-1	0	2	100%	1	5	9	-18%	-2	0	1	-83%	-5	
mars	8	18	29%	4	0	2	0%	0	11	20	54%	7	0	1	-83%	-5	
avril	7	25	0%	0	1	3	50%	1	6	26	-4%	-1	4	5	-50%	-5	
mai	9	34	0%	0	3	6	0%	0	9	35	3%	1	3	8	-27%	-3	
juin	9	43	10%	4	4	10	43%	3	12	47	24%	9	1	9	-40%	-6	
juillet	12	55	20%	9	6	16	60%	6	11	58	29%	13	1	10	-38%	-6	
août	10	65	20%	11	3	19	36%	5	9	67	26%	14	1	11	-35%	-6	
septembre	13	78	28%	17	7	26	86%	12	13	80	36%	21	2	13	-32%	-6	
octobre	12	90	32%	22	1	27	93%	13	13	93	37%	25	0	13	-32%	-6	
novembre	8	98	29%	22	2	29	93%	14	5	98	27%	21	2	15	-25%	-5	
décembre	10	108	30%	25	3	32	78%	14	9	107	30%	25	2	17	-23%	-5	

GLOBAL	Evolution 2011/2012	accidents				blessés H-24h				blessés H+24h				tués			
		Mois	Cumul	Evol./2011 Cumul		Mois	Cumul	Evol./2011 Cumul		Mois	Cumul	Evol./2011 Cumul		Mois	Cumul	Evol./2011 Cumul	
				%	Nb			%	Nb			%	Nb			%	Nb
janvier	14	14	0%	0	11	11	57%	4	6	6	-14%	-1	1	1	-67%	-2	
février	5	19	-14%	-3	1	12	20%	2	5	11	-15%	-2	0	1	-83%	-5	
mars	16	35	-3%	-1	8	20	0%	0	12	23	44%	7	0	1	-86%	-6	
avril	12	47	-16%	-9	5	25	-7%	-2	8	31	-3%	-1	4	5	-55%	-6	
mai	15	62	-16%	-12	11	36	-12%	-5	10	41	3%	1	3	8	-33%	-4	
juin	18	80	-7%	-6	9	45	-4%	-2	16	57	30%	13	1	9	-47%	-8	
juillet	17	97	-6%	-6	11	56	-8%	-5	11	68	31%	16	1	10	-44%	-8	
août	20	117	-2%	-2	11	67	-7%	-5	14	82	34%	21	1	11	-42%	-8	
septembre	18	135	0%	0	11	78	-4%	-3	15	97	39%	27	2	13	-38%	-8	
octobre	19	154	1%	2	8	86	-5%	-5	14	111	39%	31	0	13	-38%	-8	
novembre	13	167	-3%	-6	9	95	-9%	-9	6	117	27%	25	2	15	-35%	-8	
décembre	16	183	-2%	-4	8	103	-8%	-9	10	127	28%	28	2	17	-32%	-8	

Evolution de l'accidentologie dans la Nièvre depuis 1987



**SÉCURITÉ ROUTIÈRE
TOUS RESPONSABLES**