

Accidentologie 2013

Baromètre Annuel (Décembre 2013)

Commentaires

L'année s'achève par un mois de décembre particulièrement accidentogène avec une hausse du nombre d'accidents (21 dont 15 en zone Police) et de blessés par rapport à décembre 2012.

Cette année 2013 reste toutefois stable par rapport à 2012 avec une faible variation du nombre d'accidents (-4) et de blessés (+6). On notera cependant un nombre de tués historiquement bas (15), Chiffre le plus faible jamais enregistré dans la Nièvre. Il ya 25 ans, en 1987, on avait relevé 661 accidents et 87 tués dans le département.

A retenir

QUAND VOUS REGARDEZ
VOTRE SMARTPHONE
QUI REGARDE LA ROUTE ?

www.securiteroutiere.gouv.fr

Données mensuelles

Bilan du mois de décembre 2013	Accidents	Tués	Blessés (BH+BNH)
décembre 2013 *	21	1	28
décembre-2012	16	2	18
différence 2013/2012	+5	-1	+10
évolution 2012/2013	+31%	-50%	+56%

Bilan depuis début 2013	Accidents	Tués	Blessés (BH+BNH)
janvier à décembre 2013 *	179	15	236
janvier à décembre 2012	183	17	230
différence 2013/2012	-4	-2	+6
évolution 2012/2013	-2%	-12%	+3%

Bilan sur 12 mois glissants

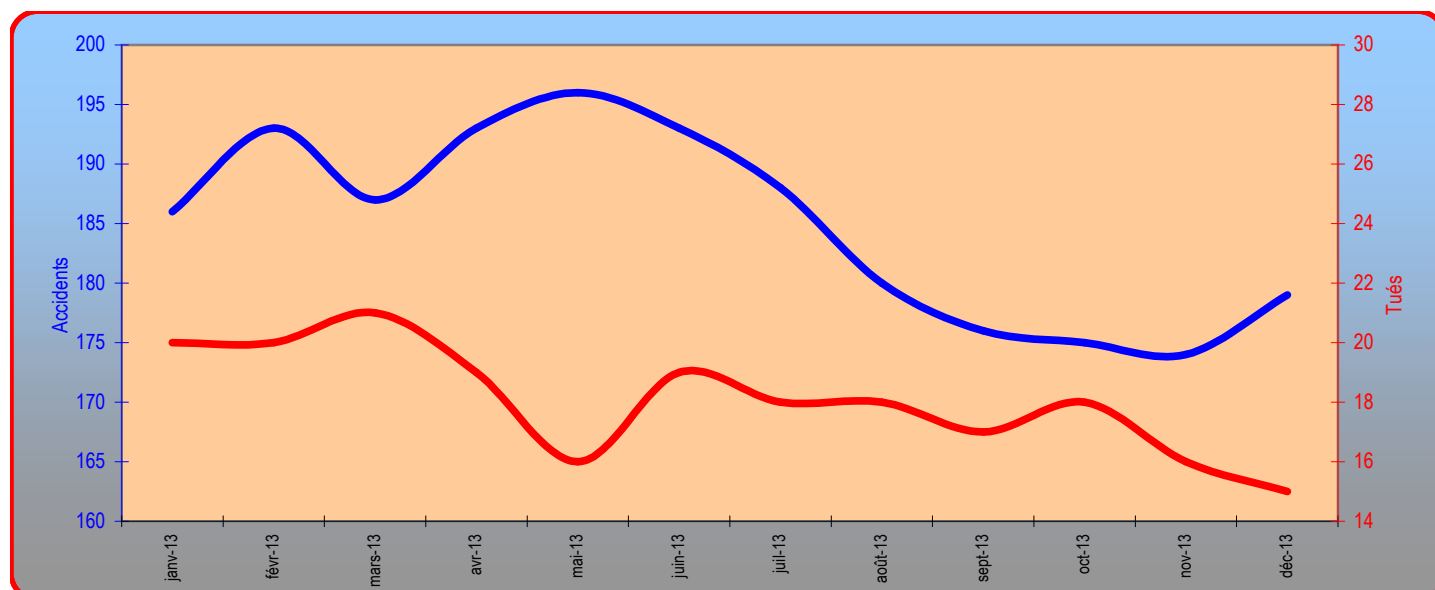
Bilan sur 12 mois glissants	Accidents	Tués	Blessés (BH+BNH)
janvier 2013 à décembre 2013	179	15	236
janvier 2012 à décembre 2012	183	17	230
différence 2012/2013 et 2011/2012	-4	-2	+6
évolution 2012/2013 et 2011/2012	-2%	-12%	+3%

* Données non consolidées

ACCIDENT : Choc sur la voie publique impliquant au moins 1 véhicule et faisant au moins 1 victime (tué ou blessé)
TUE : Victime décédée sur le coup ou dans les 30 jours suivant l'accident
BLESSE : BH = Blessé Hospitalisé plus de 24h, BNH = Blessé Hospitalisé moins de 24 h

Evolution de l'accidentologie et de la mortalité en glissement annuel

NB : figurent ci-dessous, pour chaque mois, le nombre total d'accidents et de tués sur les 12 derniers mois écoulés



**SÉCURITÉ ROUTIÈRE
TOUS RESPONSABLES**

Accidentologie 2013

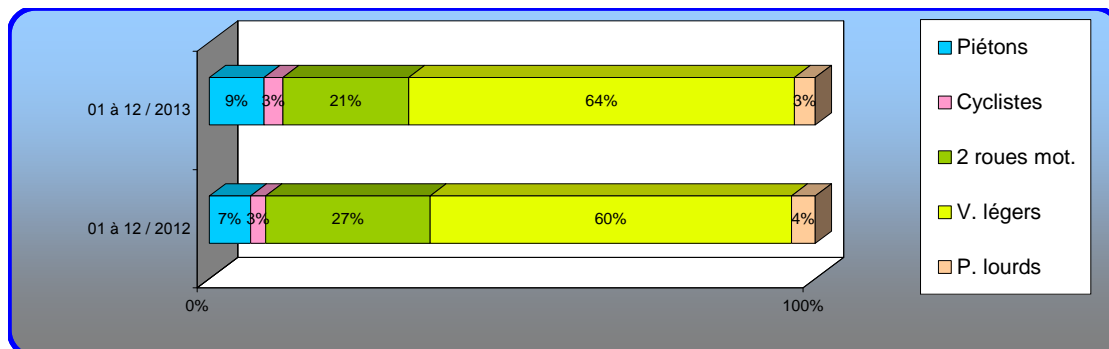
Baromètre Annuel (Décembre 2013)

Evolution et comparaison des moyennes mensuelles

Années	2009	2010	2011	2012	2013
Nombre d'accidents moyen	17	14	15.6	15.2	14.92
Nombre de tués moyen	1.33	1.75	2.08	1.42	1.25

Des moyennes mensuelles proches des plus bas historiques.

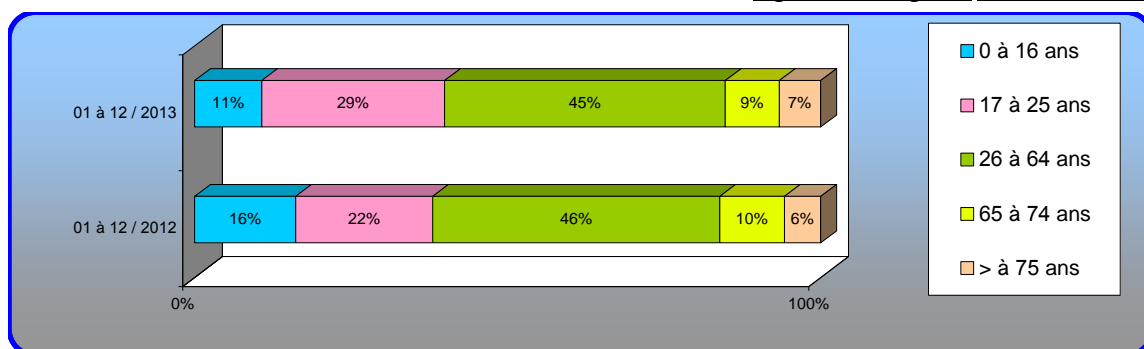
Catégories d'usagers (piétons + véhicules)



Légère hausse du nombre de piétons impliqués (notamment en zone Police). Baisse prononcée des 2 roues motorisés (-6%).

Age des usagers (tués + BH + BNH)

Baisse des 0/16ans au détriment des 17/25ans qui subissent une hausse de 7% par rapport à l'an dernier.

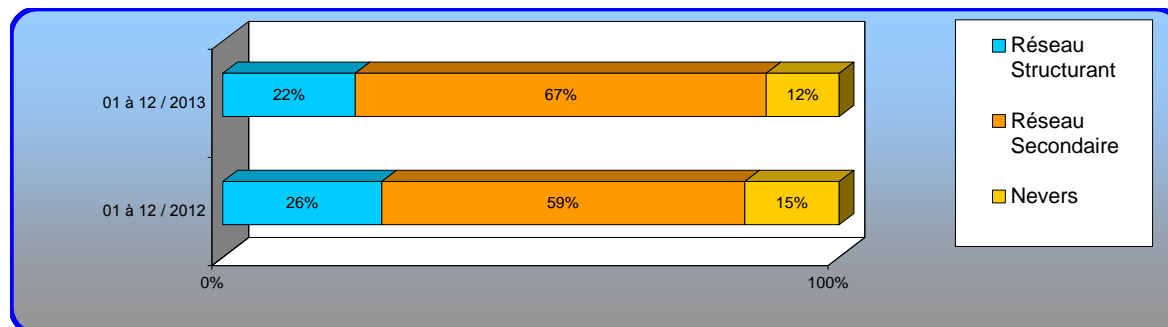


Causes identifiées

Tués	Vitesse	Alcool / Stupéfiants	Ceinture	Priorité	Autres	Non Identif.
01 à 12 / 2013	7	4		3	1	
01 à 12 / 2012	4			2	11	

NB : Un seul accident peut comporter plusieurs causes

Type de réseau (Nombre d'accidents corporels faisant au moins 1 tué et/ou 1 blessé hospitalisé + de 24h)



Un réseau secondaire particulièrement accidentogène (+8% en 2013)

Réseau structurant : A77 - RN7 - RN151 - RD977 - RD978 - RD981 - RD2076

Nevers : tout réseau situé sur la commune de Nevers

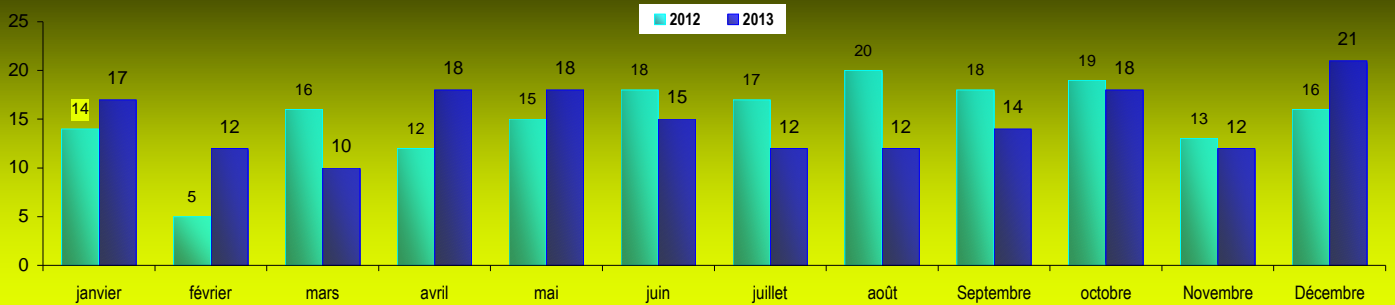
Réseau secondaire : tout le reste des routes du département

Accidentologie 2013

Baromètre Annuel (Décembre 2013)



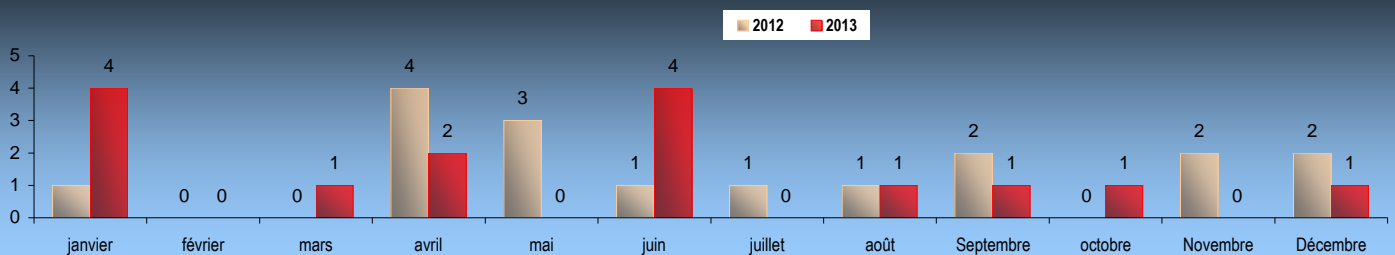
Nombre d'accidents mois par mois



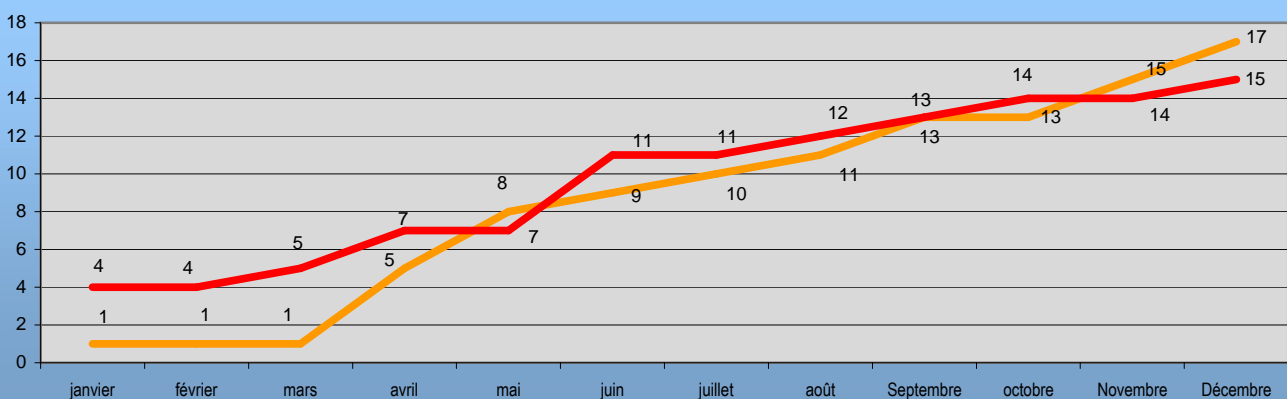
Evolution 2012 / 2013



Nombre de tués mois par mois



Evolution 2012 / 2013



**SÉCURITÉ ROUTIÈRE
TOUS RESPONSABLES**

Accidentologie 2013

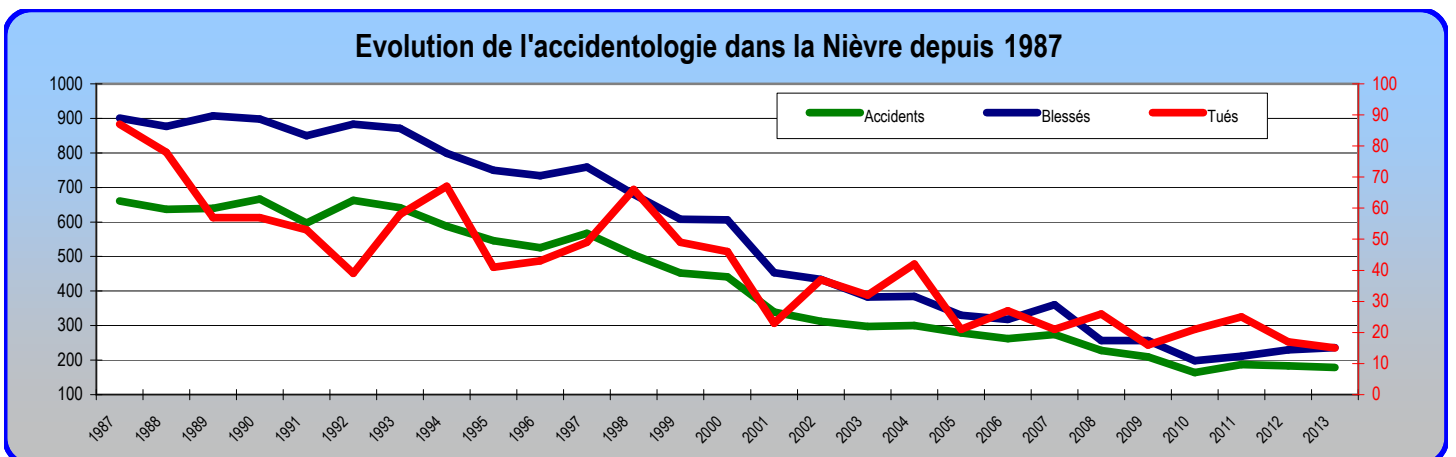
Baromètre Annuel (Décembre 2013)



Police	Evolution 2012/2013	accidents				blessés H-24h				blessés H+24h				tués			
		Mois	Cumul	Evol./2012 Cumul		Mois	Cumul	Evol./2012 Cumul		Mois	Cumul	Evol./2012 Cumul		Mois	Cumul	Evol./2012 Cumul	
				%	Nb			%	Nb			%	Nb			%	Nb
janvier	9	9	13%	1	8	8	-11%	-1	1	1	-50%	-1	1	1	100%	1	
février	5	14	56%	5	6	14	40%	4	1	2	0%	0	0	1	100%	1	
mars	5	19	12%	2	6	20	11%	2	0	2	-33%	-1	0	1	100%	1	
avril	8	27	23%	5	9	29	32%	7	2	4	-20%	-1	0	1	100%	1	
mai	8	35	25%	7	9	38	27%	8	0	4	-33%	-2	0	1	100%	1	
juin	4	39	5%	2	3	41	17%	6	1	5	-50%	-5	0	1	100%	1	
juillet	5	44	5%	2	7	48	20%	8	0	5	-50%	-5	0	1	100%	1	
août	7	51	-2%	-1	6	54	13%	6	0	5	-67%	-10	0	1	100%	1	
septembre	9	60	5%	3	11	65	25%	13	0	5	-71%	-12	0	1	100%	1	
octobre	13	73	14%	9	15	80	36%	21	2	7	-61%	-11	0	1	100%	1	
novembre	7	80	16%	11	9	89	35%	23	0	7	-63%	-12	0	1	100%	1	
décembre	15	95	27%	20	17	106	49%	35	2	9	-55%	-11	1	2	200%	2	

Gendarmerie	Evolution 2012/2013	accidents				blessés H-24h				blessés H+24h				tués			
		Mois	Cumul	Evol./2012 Cumul		Mois	Cumul	Evol./2012 Cumul		Mois	Cumul	Evol./2012 Cumul		Mois	Cumul	Evol./2012 Cumul	
				%	Nb			%	Nb			%	Nb			%	Nb
janvier	8	8	33%	2	4	4	100%	2	5	5	25%	1	3	3	200%	2	
février	7	15	50%	5	2	6	200%	4	6	11	22%	2	0	3	200%	2	
mars	5	20	11%	2	3	9	350%	7	3	14	-30%	-6	1	4	300%	3	
avril	10	30	20%	5	2	11	267%	8	14	28	8%	2	2	6	20%	1	
mai	10	40	18%	6	5	16	167%	10	10	38	9%	3	0	6	-25%	-2	
juin	11	51	19%	8	4	20	100%	10	11	49	4%	2	4	10	11%	1	
juillet	7	58	5%	3	4	24	50%	8	10	59	2%	1	0	10	0%	0	
août	5	63	-3%	-2	2	26	37%	7	8	67	0%	0	1	11	0%	0	
septembre	5	68	-13%	-10	2	28	8%	2	7	74	-8%	-6	1	12	-8%	-1	
octobre	5	73	-19%	-17	2	30	11%	3	3	77	-17%	-16	1	13	0%	0	
novembre	5	78	-20%	-20	1	31	7%	2	4	81	-17%	-17	0	13	-13%	-2	
décembre	6	84	-22%	-24	1	32	0%	0	8	89	-17%	-18	0	13	-24%	-4	

GLOBAL	Evolution 2012/2013	accidents				blessés H-24h				blessés H+24h				tués			
		Mois	Cumul	Evol./2012 Cumul		Mois	Cumul	Evol./2012 Cumul		Mois	Cumul	Evol./2012 Cumul		Mois	Cumul	Evol./2012 Cumul	
				%	Nb			%	Nb			%	Nb			%	Nb
janvier	17	17	21%	3	12	12	9%	1	6	6	0%	0	4	4	300%	3	
février	12	29	53%	10	8	20	67%	8	7	13	18%	2	0	4	300%	3	
mars	10	39	11%	4	9	29	45%	9	3	16	-30%	-7	1	5	400%	4	
avril	18	57	21%	10	11	40	60%	15	16	32	3%	1	2	7	40%	2	
mai	18	75	21%	13	14	54	50%	18	10	42	2%	1	0	7	-13%	-1	
juin	15	90	13%	10	7	61	36%	16	12	54	-5%	-3	4	11	22%	2	
juillet	12	102	5%	5	11	72	29%	16	10	64	-6%	-4	0	11	10%	1	
août	12	114	-3%	-3	8	80	19%	13	8	72	-12%	-10	1	12	9%	1	
septembre	14	128	-5%	-7	13	93	19%	15	7	79	-19%	-18	1	13	0%	0	
octobre	18	146	-5%	-8	17	110	28%	24	5	84	-24%	-27	1	14	8%	1	
novembre	12	158	-5%	-9	10	120	26%	25	4	88	-25%	-29	0	14	-7%	-1	
décembre	21	179	-2%	-4	18	138	34%	35	10	98	-23%	-29	1	15	-12%	-2	



**SÉCURITÉ ROUTIÈRE
TOUS RESPONSABLES**